

TÜRKİYE GENELİ SİYASAL GÜNDEM VE SEÇMEN EĞİLİMİ SAHA ARAŞTIRMA RAPORU

OCAK 2022



YÖNTEM VE AMAÇ

Sosyo Politik Saha Araştırmaları Merkezi, **28 Aralık 2021-2 Ocak 2022** tarihinde gündeme ve seçmen eğilimine dair Türkiye geneli bir anket çalışması gerçekleştirmiştir.

İstanbul, İzmir, Ankara, Konya, Samsun, Trabzon, Bursa, Muğla, Antalya, Adana, Mersin, Erzurum, Ağrı, Kars, Diyarbakır, Şanlıurfa, Mardin, Batman, Van, Siirt kentlerini kapsayan **20 ilde** gerçekleşen çalışmaya **1876 kişi** katılmıştır.

Bir kısmı Yüz yüze ve bir kısmı da telefon ile yapılan çalışma da **%2,69** hata payı ve **%98 güven** aralığı gözetilmiştir. Çalışmanın soru formu **3 bölümden** oluşmuştur.

Birinci bölüm, katılımcıların sosyo-ekonomik durumlarını kapsayan demografik içerikli sorulardan, **İkinci bölüm** ülke gündemine ve bu gündemlere dair yürütülen politikalara dönük seçmen tutum ve eğilimini ölçmeye dönük sorulardan; **üçüncü bölüm** ise oy verme davranışlarına ve nedenlerine dair veri elde etmeyi hedefleyen sorulardan oluşmuştur.

Çalışma raporlanırken yanıtlar, **SPSS ortamına** aktarıldıktan sonra grafik ve tablolar aracılığı ile analize hazır hale getirilmiştir. Ayrıca verilen yanıtların önemli bir kısmı “Cinsiyet”, “Yaş”, “Hane Aylık Gelir” ve “24 Haziran 2018 Genel Seçimlerinde Hangi Partiye Oy verdiniz?” soruları ile çaprazlanarak tabloları sunulmuştur.

Çalışmada öne çıkan hususlar özetle şu biçimdedir;

%48,2’si “**Erkek**” görüşmecilerden, %51,8’i ise “**Kadın**” görüşmecilerden oluşan katılımcıların önemli kısmının gençlerden (21,3’ü “**18-24**”, %40,2’si “**25-34**”, **yaş aralığında**) olduğu görülmüştür. %40,6’sının “**Lise**”, %31,7’sinin ise “**Üniversite**” mezunu olduğu araştırma grubunun %33,3’ü hane aylık gelirini “**3001-4500 TL**” olarak bildirirken, %16’sı “**0-1500 TL**” bandında oldukça düşük hane aylık gelirene sahip olduğunu söylemiştir.

Türkiye gündemine dair soruların ilkinin “**Sizce Türkiye'nin En Önemli Sorunu Nedir?**” sorusu oluşturmuştur. Bu soruya katılımcıların; %65,6’sı “**Ekonomik Kriz/İşsizlik**”, %12,5’i “**Demokrasinin Olmaması**”, %9,9’u “**Cumhurbaşkanlığı Sistemi**”, %5,6’sı “**Hukuk Sisteminin Mevcut Durumu**”, %5,3’ü “**Kürt Sorunu**” yanıtlarını vermiştir.

“**Cumhurbaşkanlığı Hükümet Sistemini Başarılı Buluyor Musunuz?**” sorusuna gelen yanıtlara göre katılımcıların toplam %24,3’ü “**Başarılı**” %60’ı ise “**Başarısız**” bulduğunu bildirmiştir. Erkek katılımcıların kadın katılımcılara oranla sistemi daha başarısız bulduğu görülmüştür. Yine ilk defa oy kullanacakların yer aldığı 18-24 yaş grubunun da diğer yaş gruplarına oranla daha çok başarısız bulduğu ölçülmüştür

“**Hükümetin Son Ekonomi Politikasının Ülkeyi Ekonomik Krizden Çıkaracağına İnanıyor Musunuz?**” sorusuna toplamda %25,9’u “**İnanıyorum**”, %20’si “**Kararsızım**” ve yine %54,1’i “**İnanmıyorum**” demiştir. Ekonomi

politikasının ülkeyi krizden çıkaracağına inanmayanların en çok Erkek katılımcılar ile 18-24 yaş grubu içinde biriktiği görülmüştür.

“Türkiye'nin İçinde Bulunduğu Mevcut Koşulları Göz Önünde Bulundurduğunuzda, Erken Bir Genel Seçime Gidilmesi Gerekliğini Düşünüyor Musunuz?” sorusuna katılımcıların; %56,9'u **“Evet”** derken, %24,2'si **“Hayır”** demiştir.

“Mevcut Durumda Var Olan İttifaklara Oy Verir Misiniz?” sorusu yöneltilen katılımcıların; %33,3'ü **“Cumhur İttifakına Oy Veririm”**, %32,7'si **“Millet İttifakına Oy Veririm”** derken, %13,2'si **“Kararsızım”** %12,5'i **“Oy Verdiğim Parti İçinde Olursa Ancak Oy Verebilirim”**, %8,3'ü **“Hayır, Hiçbir Koşulda Oy Vermem”** yanıtlarını vermiştir. Cumhur ittifakına En çok kadınların, Millet ittifakına ise en çok Erkek katılımcıların oy vermek istediği dikkat çekerken, yaş grupları için de 18-24 yaş grubunda Millet ittifakını tercih edenlerin fazla olduğu görülmüştür.

“24 Haziran 2018'de Gerçekleşen Genel Seçimlerde Hangi Partiye Oy Verdiniz?” sorusuna araştırma grubunun %37'si **“AKP”**, %22,9'u **“CHP”**, %13,2'si **“Oy Kullanmadım”** %9,1'i **“İYİ Parti”**, %8,5'i **“HDP”**, %7,3'ü **“MHP”**, şeklinde yanıtlar vermiştir.

“Bu Pazar Bir Genel Seçim Olursa Hangi Partiye Oy Verirsiniz?” sorusuna ise; %27'si **“AKP”**, %22,9'u **“CHP”**, %11,9'u **“Kararsızım”**, %10,3'ü **“İYİ Parti”**, %9,4'ü **“HDP”**, %6,3'ü **“MHP”**, %5,7'si **“Oy Kullanmayacağım”**, %2,9'u **“DEVA PARTİSİ”**, %2,1'i **“Gelecek Partisi”**, %0,7'si **“Saadet Partisi”** yanıtını vermiştir. Yanıtlardan anlaşılacağı üzere AKP'ye daha önce oy verenlerde 10 puanlık bir düşüş olduğu dikkat çekmiştir. Ayrıca karşılaştırmalar incelendiğinde en çok kararsız seçmenin AKP'de kümelendiği görülecektir. Yine Cinsiyet bağlamı incelendiğinde; geçen seçimde AKP'ye oy verenlerin ağırlıklı Kadın olduğu görülürken, bu pazar seçim olsa AKP'ye yine kadınların erkeklerden daha fazla oy verdiği görülse de oranda önemli düşüşler olduğu tespit edilmiştir. İlk defa oy kullanacakların içinde yer aldığı 18-24 yaş grubu içinde de CHP'nin öncelikli olarak tercih edildiği görülmüştür.

Öte yandan **“Oy Kullanmayacağım”** ve **“Kararsızım”** yanıtları oransal olarak dağıtıldıktan sonra, siyasi partilerin oy dağılımının; %32,8'i **“AKP”**, %27,8'i **“CHP”**, %12,5'i **“İYİ Parti”**, %11,5'i **“HDP”**, %7,6'sı **“MHP”**, %3,5'i **“DEVA Partisi”**, %2,5'i **“GELECEK Partisi”**, %0,8'i **“SAADET Partisi”** ve %08'i **“Diğer”** şeklinde olmuştur.

“Kararsızım” yanıtını veren katılımcıların %38,1'i kararsız olma nedenini **“Partilerin Politikalarını Görmek Lazım”** sözüyle tariflerken, %22'si **“Siyasi Partilere Güvenmiyorum”**, %20,2'si **“Partiler Hakkında Bilgim Yok”**, %19,7'si ise **“Ekonomik Krizden Dolayı”** demiştir

Araştırma grubuna **“24 Haziran 2018 Cumhurbaşkanlığı Seçimlerinde Hangi Adaya Oy Verdiniz?”** sorusu da yöneltilmiştir. Buna göre katılımcıların; %43,7'si **“Recep Tayyip ERDOĞAN”**, %24'ü **“Muharrem İNCE”**, %15'i **“Oy Kullanmadım”**, %8,7'si **“Meral AKŞENER”** %8,6'sı **“Selahattin DEMİRTAŞ”** şeklinde yanıtlar vermişlerdir.

Sonra Araştırma grubuna, kamuoyunda adı geçen 6 Cumhurbaşkanı adayının ikili aday profiline uygun olarak, Cumhurbaşkanı Erdoğan ile Seçime girmeleri halinde kime oy verecekleri de sorulmuştur. Bu bağlamda **“Bu pazar Bir Cumhurbaşkanlığı Seçimi Olursa, İki Adaylı Bir Cumhurbaşkanlığı Seçiminde Hangi Adaya Oy Verirsiniz?”** sorusuna katılımcıların;

%33,5'i **“Recep Tayyip ERDOĞAN”**, %30,2'si **“Kemal KILIÇDAROĞLU”**, %27,8'i **“Kararsızım”**, %8,4'ü **“Oy Kullanmam”** derken,

%33,4'ü “Recep Tayyip ERDOĞAN”, %22,3'ü “Mansur YAVAŞ”, %23,5'i “Kararsızım”, %20,8'i “Oy Kullanmam”,

%32'si “Recep Tayyip ERDOĞAN”, %31,4'ü “Ekrem İMAMOĞLU”, %24,8'i “Kararsızım”, %11,7'si “Oy Kullanmam”,

%33,2'si “Recep Tayyip ERDOĞAN”, %18,9'u “Meral AKŞENER”, %28,8'i “Kararsızım”, %19,1'i “Oy Kullanmam”,

%34,2'si “Recep Tayyip ERDOĞAN”, %15,6'sı “Selahattin DEMİRTAŞ”, %34,4'ü “Kararsızım”, %15,9'u “Oy Kullanmam”,

%36,4'ü “Recep Tayyip ERDOĞAN”, %13'ü “Ali BABACAN”, %32,8'i “Kararsızım”, %17,8'i “Oy Kullanmam” şeklinde yanıtlar vermişlerdir.

“Bu Pazar Bir Genel Seçim Olursa Hangi Partiye Oy Verirsiniz?” sorusunun “24 Haziran 2018'de Gerçekleşen Genel Seçimlerde Hangi Partiye Oy Verdiniz?” sorusunun karşılaştırmasına baktığımızda;

AKP'ye oy verdiğini belirten görüşmecilerin %71,4'ü “AKP”, %6,9'u “CHP”, %4,5'i “DEVA Partisi” ne,

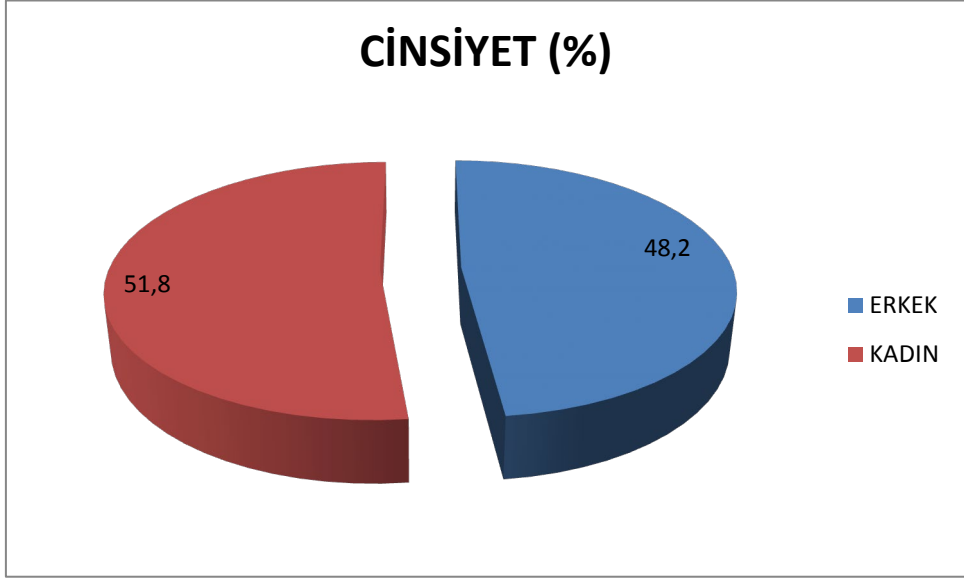
CHP'ye oy verdiğini belirten görüşmecilerin %82,1'i “CHP”, %4,4'ü “İYİ Parti”, %0,7'si “HDP” ye,

HDP'ye oy verdiğini belirten görüşmecilerin %85,6'sı “HDP”, %5'i “CHP” ye,

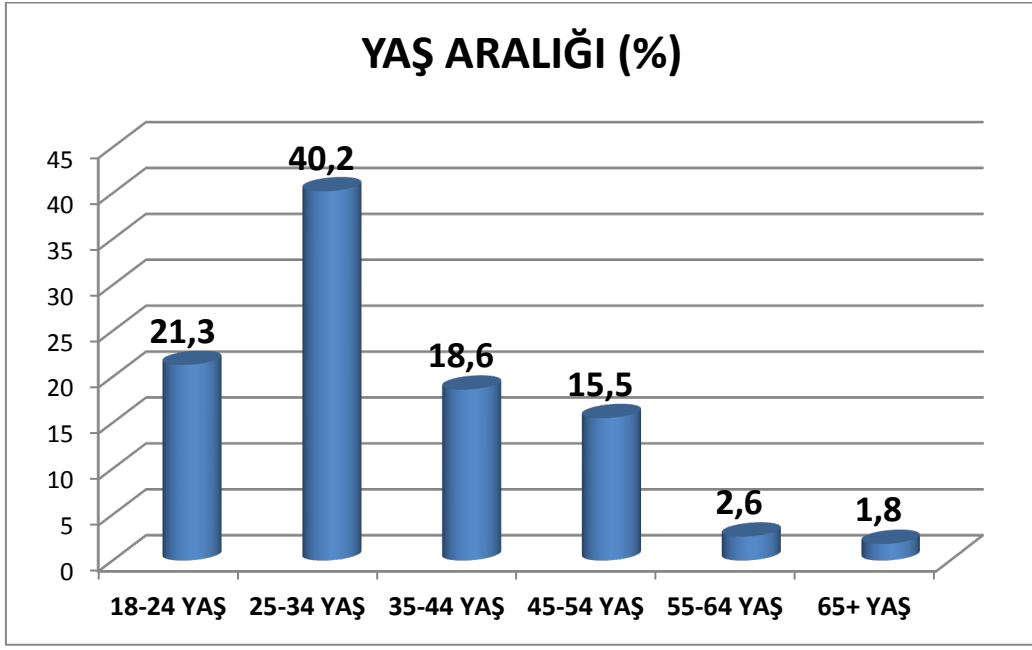
MHP'ye oy verdiğini belirten görüşmecilerin %83,9'u “MHP”, %2,9'u “İYİ Parti”, %2,9'u “CHP”,

İYİ Parti'ye oy verdiğini belirten görüşmecilerin %88,9'u “İYİ Parti”, %4,1'i “DEVA Partisi” ne oy vereceğini söylediği görülmüştür.

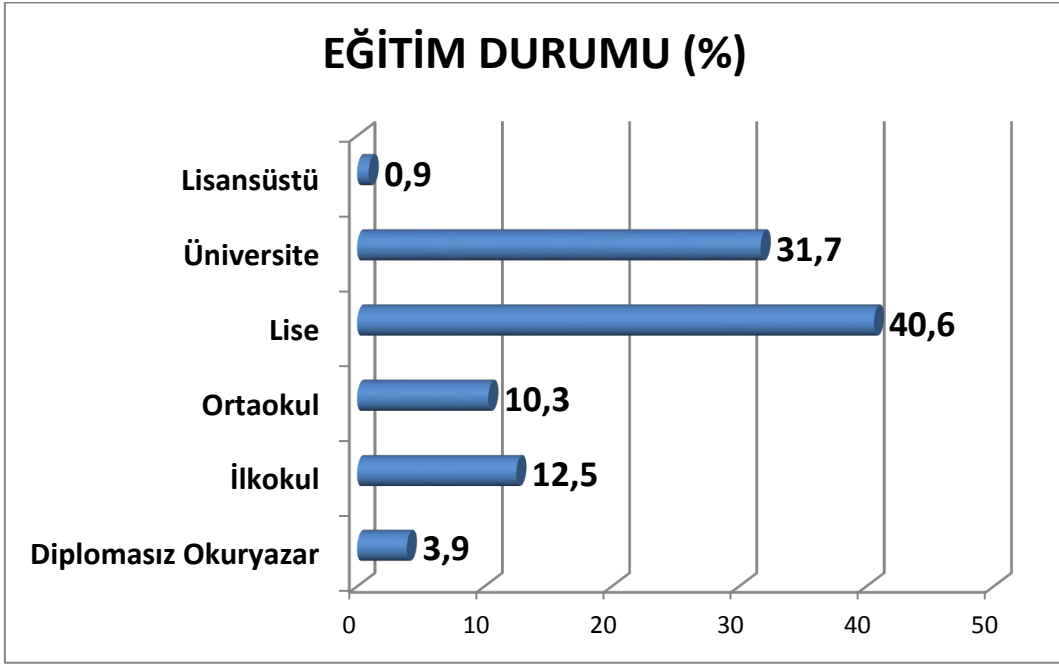
Çalışmanın tablo, grafik ve analizleri raporda ayrıntılı biçimde yer almaktadır.



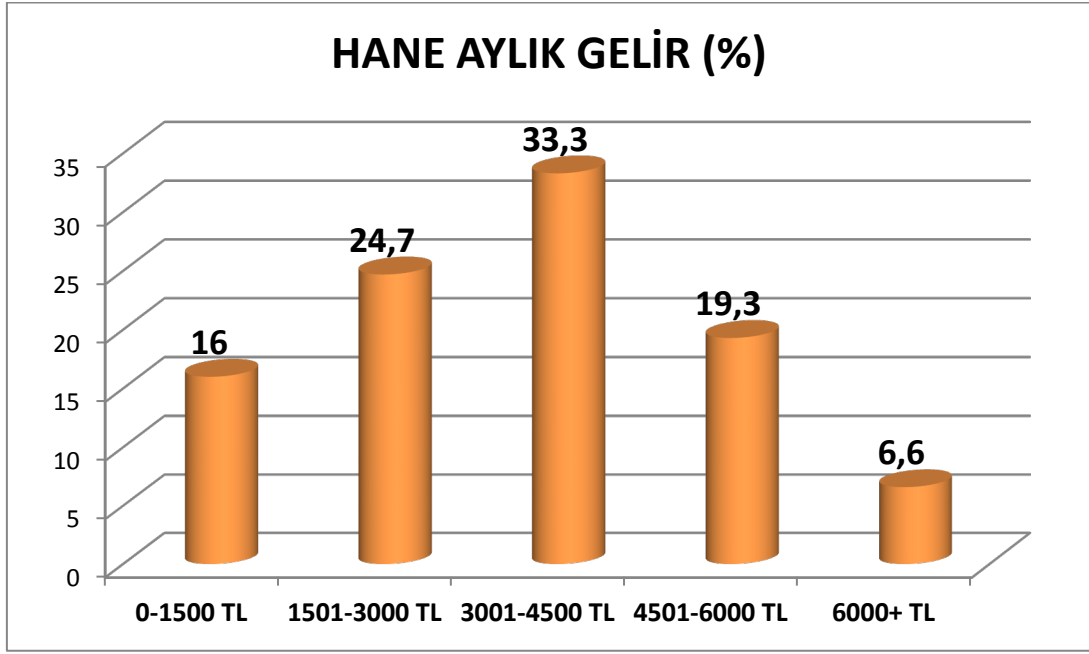
Araştırma grubunda yer alan katılımcıların cinsiyet dağılımına baktığımızda; %48,2'si "**Erkek**" görüşmecilerden, ise %51,8'i "**Kadın**" görüşmecilerden oluşmaktadır.



Araştırma grubunda yer alan katılımcıların yaş aralığı dağılımına baktığımızda; %21,3'ü “18-24”, %40,2'si “25-34”, %18,6'sı “35-44”, %15,5'i “45-54”, %2,6'sı “55-64”, %1,8'i “65 yaş ve üzeri” görüşmecilerden oluşmaktadır.

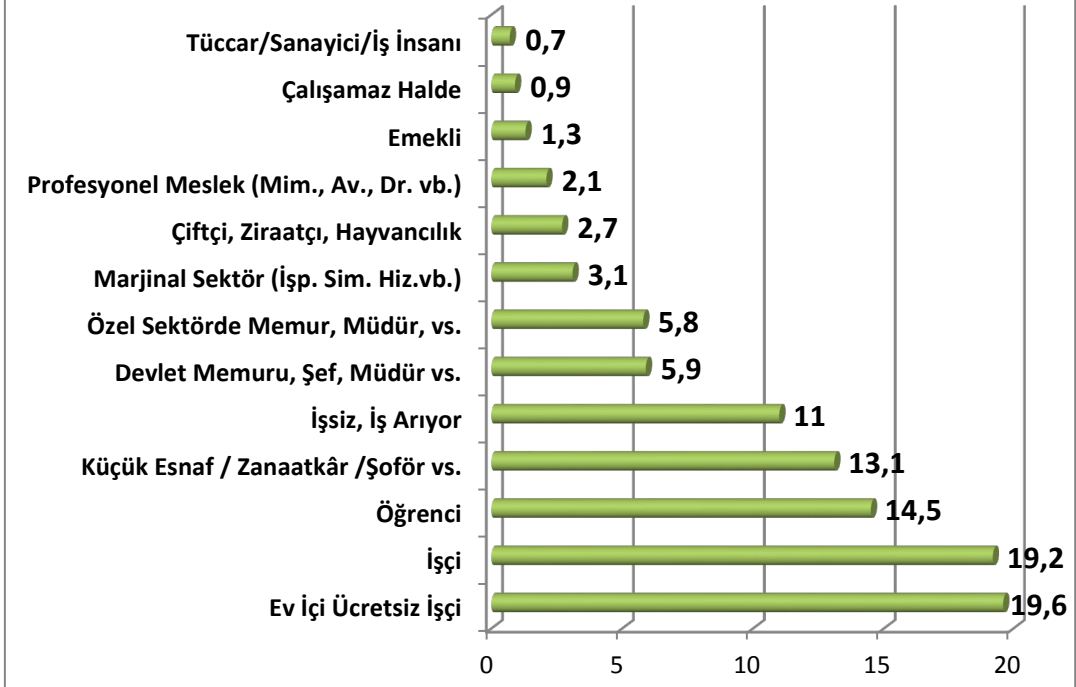


Araştırma grubunda yer alan katılımcıların eğitim durumu dağılımına baktığımızda; %3,9'u "**Diplomasız Okuryazar**", %12,5'i "**İlkokul**", %10,3'ü "**Ortaokul**", %40,6'sı "**Lise**", %31,7'si "**Üniversite**" ve %0,9'u "**Lisansüstü**" görüşmecilerden oluşmaktadır.



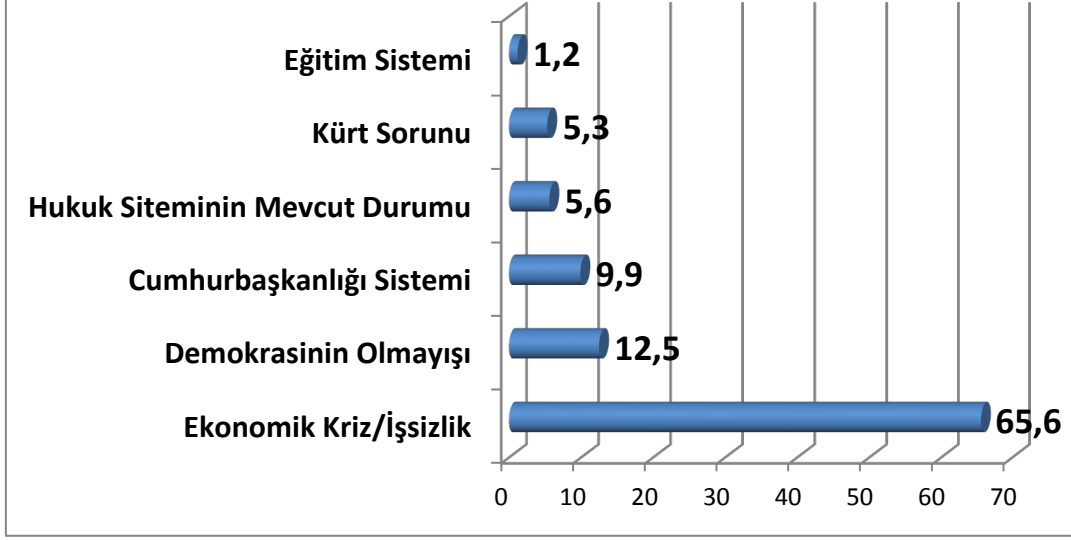
Araştırma grubunda yer alan katılımcıların hane aylık gelir dağılımına baktığımızda; %16'sı **"0-1500 TL"**, %24,7'si **"1501-3000 TL"**, %33,3'ü **"3001-4500 TL"**, %19,3'ü **"4501-6000 TL"** ve %6,6'sı **"6001 TL ve üzeri"** geliri olan görüşmecilerden oluşmaktadır.

İSTİHDAM DURUMU (%)



Araştırma grubunda yer alan katılımcıların “İstihdam Durumu” dağılımına baktığımızda; %19,6’sı “Ev İçi Ücretsiz İşçi”, %19,2’si “İşçi”, %14,5’i “Öğrenci”, %13,1’i “Esnaf, Zanaatkâr, Şoför vs.”, %11’i “İşsiz/İş Arıyor”, %5,9’u “Devlet Memuru”, %5,8’i “Özel Sektör” şeklinde yanıtlar vermişlerdir.

SİZCE TÜRKİYE'NİN EN ÖNEMLİ SORUNU NEDİR? (%)



Araştırma grubunda yer alan katılımcılara “Sizce Türkiye'nin En Önemli Sorunu Nedir?” sorusu yöneltilmiştir. Buna göre katılımcıların; %65,6’sı “**Ekonomik Kriz/İşsizlik**”, %12,5’i “**Demokrasinin Olmayışı**”, %9,9’u “**Cumhurbaşkanlığı Sistemi**”, %5,6’sı “**Hukuk Sisteminin Mevcut Durumu**”, %5,3’ü “**Kürt Sorunu**”, %1,2’si “**Eğitim Sistemi**” yanıtlarını vermişlerdir.

SİZCE TÜRKİYE’NİN EN ÖNEMLİ SORUNU NEDİR? *CİNSİYET? (%)				
		CİNSİYET		TOPLAM
		ERKEK	KADIN	
SİZCE TÜRKİYE’NİN EN ÖNEMLİ SORUNU NEDİR?	Ekonomik Kriz/İşsizlik	60,30%	70,50%	65,60%
	Kürt Sorunu	4,60%	5,90%	5,30%
	Cumhurbaşkanlığı Sistemi	13,70%	6,30%	9,90%
	Hukuk Sisteminin Mevcut Durumu	6,40%	4,80%	5,60%
	Demokrasinin Olmayışı	14,30%	10,90%	12,50%
	Eğitim Sistemi	0,70%	1,60%	1,20%
TOPLAM		100,00%	100,00%	100,00%

“Sizce Türkiye’nin En Önemli Sorunu Nedir?” sorusunun “Cinsiyet” karşılaştırmasına baktığımızda;

Kadın görüşmecilerin %70,5’i “Ekonomik Kriz”, %10,9’u “Demokrasinin Olmayışı”, %6,3’ü “Cumhurbaşkanlığı Sistemi”, %5,9’u “Kürt Sorunu”,

Erkek görüşmecilerin %60,3’ü “Ekonomik Kriz”, %14,3’ü “Demokrasinin Olmayışı”, %13,7’si “Cumhurbaşkanlığı Sistemi”, %4,6’sı “Kürt Sorunu” şeklinde yanıt vermiştir.

SİZCE TÜRKİYE’NİN EN ÖNEMLİ SORUNU NEDİR? * YAŞ ARALIĞI? (%)

		YAŞ ARALIĞI						TOPLAM
		18-24 YAŞ	25-34 YAŞ	35-44 YAŞ	45-54 YAŞ	55-64 YAŞ	65+ YAŞ	
SİZCE TÜRKİYE’NİN EN ÖNEMLİ SORUNU NEDİR?	Ekonomik Kriz/İşsizlik	54,50%	71,50%	57,00%	77,30%	47,90%	76,50%	65,60%
	Kürt Sorunu	6,00%	5,30%	5,20%	3,80%	12,50%		5,30%
	Cumhurbaşkanlığı Sistemi	14,80%	7,70%	13,20%	4,10%	18,80%	2,90%	9,90%
	Hukuk Sisteminin Mevcut Durumu	5,30%	4,00%	6,30%	8,90%	8,30%	5,90%	5,60%
	Demokrasinin Olmaması	16,80%	10,50%	17,50%	5,80%	12,50%	14,70%	12,50%
	Eğitim Sistemi	2,80%	1,10%	0,90%				1,20%
TOPLAM		100,00%	100,00%	100,00%	100,00%	100,00%	100,00%	100,00%

“Sizce Türkiye’nin En Önemli Sorunu Nedir?” sorusunun “Yaş Aralığı” karşılaştırmasına baktığımızda;

18-24 yaş aralığındaki katılımcıların %54,5’i “**Ekonomik Kriz/İşsizlik**”, %16,8’i “**Demokrasinin Olmaması**”, %14,8’i “**Cumhurbaşkanlığı Sistemi**”,

25-34 yaş aralığındaki katılımcıların %71,5’i “**Ekonomik Kriz/İşsizlik**”, %10,5’i “**Demokrasinin Olmaması**”, %7,7’si “**Cumhurbaşkanlığı Sistemi**”,

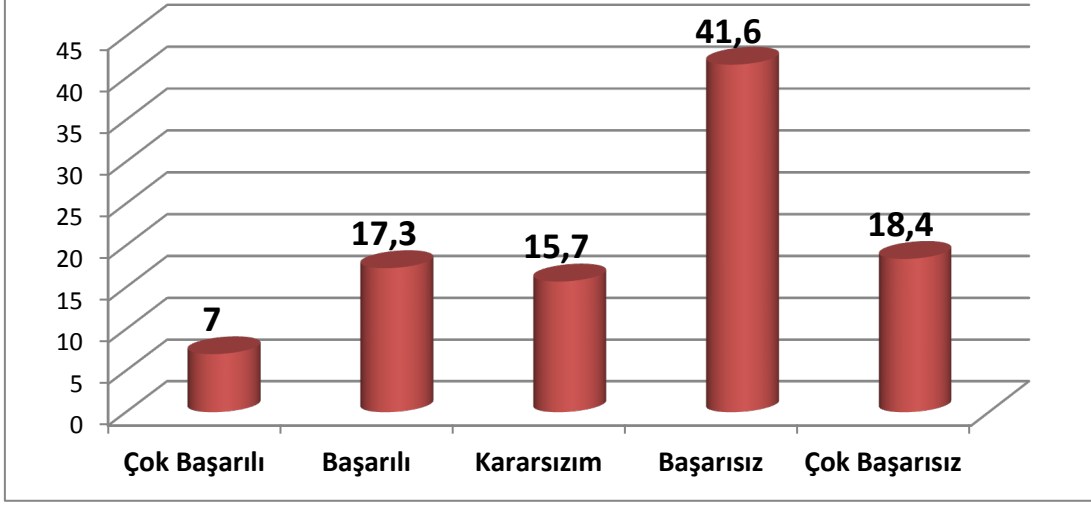
35-44 yaş aralığındaki katılımcıların %57’si “**Ekonomik Kriz/İşsizlik**”, %17,5’i “**Demokrasinin Olmaması**”, %13,2’si “**Cumhurbaşkanlığı Sistemi**”,

45-54 yaş aralığındaki katılımcıların %77,3’ü “**Ekonomik Kriz/İşsizlik**”, %8,9’u “**Hukuk Sisteminin Mevcut Durumu**”, %5,8’i “**Demokrasinin Olmaması**”,

55-64 yaş aralığındaki katılımcıların %47,9’u “**Ekonomik Kriz/İşsizlik**”, %18,8’i “**Cumhurbaşkanlığı Sistemi**”, %12,5’i “**Demokrasinin Olmaması**”,

65 yaş ve üzerindeki katılımcıların %76,5’i “**Ekonomik Kriz/İşsizlik**”, %14,7’si “**Demokrasinin Olmaması**”, %5,9’u “**Hukuk Sisteminin Mevcut Durumu**” şeklinde yanıt vermiştir.

CUMHURBAŞKANLIĞI HÜKÜMET SİSTEMİNİ BAŞARILI BULUYOR MUSUNUZ? (%)



Araştırma grubunda yer alan katılımcılara “Cumhurbaşkanlığı Hükümet Sistemini Başarılı Buluyor Musunuz?” sorusu yöneltilmiştir. Buna göre katılımcıların; farklı derecelerde olmak üzere %24,3’ü “**Başarılı**” (%7 Çok Başarılı, %17,3 Başarılı), %15,7’si “**Kararsızım**” ve yine farklı derecelerde olmak üzere %60’ı “**Başarısız**” (%41,6 Başarısız, %18,4 Çok Başarısız) şeklinde yanıtlar vermişlerdir.

CUMHURBAŞKANLIĞI HÜKÜMET SİSTEMİNİ BAŞARILI BULUYOR MUSUNUZ? * CİNSİYET? (%)				
		CİNSİYET		TOPLAM
		ERKEK	KADIN	
CUMHURBAŞKANLIĞI HÜKÜMET SİSTEMİNİ BAŞARILI BULUYOR MUSUNUZ?	Çok Başarılı	4,40%	9,40%	7,00%
	Başarılı	9,80%	24,30%	17,30%
	Kararsızım	12,90%	18,20%	15,70%
	Başarısız	46,80%	36,80%	41,60%
	Çok Başarısız	26,00%	11,30%	18,40%
TOPLAM		100,00%	100,00%	100,00%

“Cumhurbaşkanlığı Hükümet Sistemini Başarılı Buluyor Musunuz?” sorusunun “Cinsiyet” karşılaştırmasına baktığımızda;

Kadın görüşmecilerin farklı derecelerde olmak üzere %33,7’si “Başarılı”, %48,1’i “Başarısız”, %18,2’si “Kararsızım”;

Erkek görüşmecilerin farklı derecelerde olmak üzere %14,2’si “Başarılı”, %72,8’i “Başarısız”, %12,9’u “Kararsızım” şeklinde yanıt vermiştir.

CUMHURBAŞKANLIĞI HÜKÜMET SİSTEMİNİ BAŞARILI BULUYOR MUSUNUZ? * YAŞ ARALIĞI? (%)

		YAŞ ARALIĞI? (%)						TOPLAM
		18-24 YAŞ	25-34 YAŞ	35-44 YAŞ	45-54 YAŞ	55-64 YAŞ	65+ YAŞ	
CUMHURBAŞKANLIĞI HÜKÜMET SİSTEMİNİ BAŞARILI BULUYOR MUSUNUZ?	Çok Başarılı	4,30%	8,10%	6,60%	8,20%	4,20%	11,80%	7,00%
	Başarılı	9,80%	22,00%	14,00%	16,20%	39,60%	14,70%	17,30%
	Kararsızım	16,00%	12,90%	20,60%	17,50%	16,70%	5,90%	15,70%
	Başarısız	51,50%	39,40%	41,00%	40,50%	22,90%	17,60%	41,60%
	Çok Başarısız	18,50%	17,60%	17,80%	17,50%	16,70%	50,00%	18,40%
TOPLAM		100,00%	100,00%	100,00%	100,00%	100,00%	100,00%	100,00%

“Cumhurbaşkanlığı Hükümet Sistemini Başarılı Buluyor Musunuz?” sorusunun “Yaş Aralığı” karşılaştırmasına baktığımızda;

18-24 yaş aralığındaki katılımcıların farklı derecelerde olmak üzere %70’i “Başarısız”, %14,1’i “Başarılı”, %116’sı “Kararsızım”,

25-34 yaş aralığındaki katılımcıların farklı derecelerde olmak üzere %57’si “Başarısız”, %30,1’i “Başarılı”, %12,9’u “Kararsızım”,

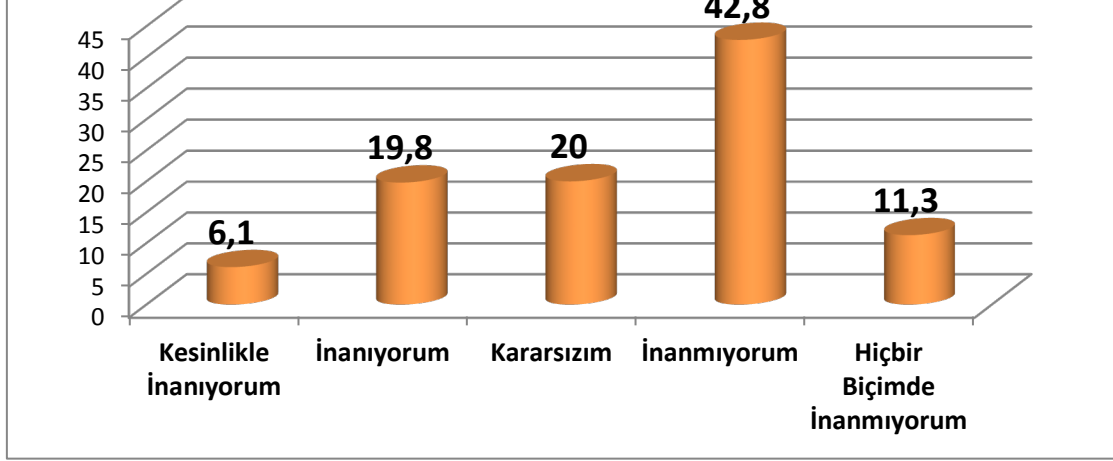
35-44 yaş aralığındaki katılımcıların farklı derecelerde olmak üzere %58,8’i “Başarısız”, %20,6’sı “Başarılı”, %20,6’sı “Kararsızım”,

45-54 yaş aralığındaki katılımcıların farklı derecelerde olmak üzere %58’i “Başarısız”, %24,4’ü “Başarılı”, %17,5’i “Kararsızım”,

55-64 yaş aralığındaki katılımcıların farklı derecelerde olmak üzere %39,6’sı “Başarısız”, %43,8’i “Başarılı”, %16,7’si “Kararsızım”,

65 yaş ve üzeri katılımcıların farklı derecelerde olmak üzere %67,6’sı “Başarısız”, %26,5’i “Başarılı”, %5,9’u “Kararsızım” şeklinde yanıt vermiştir.

HÜKÜMETİN SON EKONOMİ POLİTİKASININ ÜLKEYİ EKONOMİK KRİZDEN ÇIKARACAĞINA İNANIYOR MUSUNUZ? (%)



Araştırma grubunda yer alan katılımcılara “**Hükümetin Son Ekonomi Politikasının Ülkeyi Ekonomik Krizden Çıkaracağına İnaniyor Musunuz?**” sorusu yöneltilmiştir. Buna göre katılımcıların; farklı derecelerde olmak üzere %25,9’u “**İnaniyorum**” (%6,1 Kesinlikle İnaniyorum, %19,8 İnaniyorum), %20’si “**Kararsızım**” ve yine farklı derecelerde olmak üzere %54,1’i “**İnanmıyorum**” (%42,8’i İnaniyorum, %11,3’ü Hiçbir Biçimde İnaniyorum) şeklinde yanıtlar vermişlerdir.

HÜKÜMETİN SON EKONOMİ POLİTİKASININ ÜLKEYİ EKONOMİK KRİZDEN ÇIKARACAĞINA İNANIYOR MUSUNUZ? *CİNSİYET? (%)

		CİNSİYET		TOPLAM
		ERKEK	KADIN	
HÜKÜMETİN SON EKONOMİ POLİTİKASININ ÜLKEYİ EKONOMİK KRİZDEN ÇIKARACAĞINA İNANIYOR MUSUNUZ?	Kesinlikle İnanıyorum	3,70%	8,30%	6,10%
	İnanıyorum	9,20%	29,70%	19,80%
	Kararsızım	20,40%	19,80%	20,00%
	İnanmıyorum	47,80%	38,10%	42,80%
	Hiçbir Biçimde İnanmıyorum	19,00%	4,10%	11,30%
TOPLAM		100,00%	100,00%	100,00%

“Hükümetin Son Ekonomi Politikasının Ülkeyi Ekonomik Krizden Çıkaracağına İnanıyor Musunuz?” sorusunun “Cinsiyet” karşılaştırmasına baktığımızda;

Kadın görüşmecilerin farklı derecelerde olmak üzere %38’i “İnanıyorum”, %42,2’si “İnanmıyorum”, %19,8’i “Kararsızım”,

Erkek görüşmecilerin farklı derecelerde olmak üzere %12,9’u “İnanıyorum”, %66,8’i “İnanmıyorum”, %20,4’ü “Kararsızım” şeklinde yanıt vermiştir.

HÜKÜMETİN SON EKONOMİ POLİTİKASININ ÜLKEYİ EKONOMİK KRİZDEN ÇIKARACAĞINA İNANIYOR MUSUNUZ?*YAŞ ARALIĞI? (%)

		YAŞ ARALIĞI						TOPLAM
		18-24 YAŞ	25-34 YAŞ	35-44 YAŞ	45-54 YAŞ	55-64 YAŞ	65+ YAŞ	
HÜKÜMETİN SON EKONOMİ POLİTİKASININ ÜLKEYİ EKONOMİK KRİZDEN ÇIKARACAĞINA İNANIYOR MUSUNUZ?	Kesinlikle İnanıyorum	4,50%	7,60%	4,30%	6,20%	4,20%	11,80%	6,10%
	İnanıyorum	12,30%	21,60%	21,50%	20,30%	43,80%	14,70%	19,80%
	Kararsızım	22,00%	14,50%	28,90%	20,30%	29,20%	14,70%	20,00%
	İnanmıyorum	52,00%	46,60%	33,20%	36,80%	22,90%	26,50%	42,80%
	Hiçbir Biçimde İnanmıyorum	9,30%	9,80%	12,00%	16,50%		32,40%	11,30%
TOPLAM		100,00%	100,00%	100,00%	100,00%	100,00%	100,00%	100,00%

“Hükümetin Son Ekonomi Politikasının Ülkeyi Ekonomik Krizden Çıkaracağına İnanıyor Musunuz?”

sorusunun “Yaş Aralığı” karşılaştırmasına baktığımızda;

18-24 yaş aralığındaki katılımcıların farklı derecelerde olmak üzere %16,8’i “İnanıyorum”, %61,3’ü “İnanmıyorum”, %22’si “Kararsızım”,

25-34 yaş aralığındaki katılımcıların farklı derecelerde olmak üzere %29,2’si “İnanıyorum”, %56,4’ü “İnanmıyorum”, %14,5’i “Kararsızım”,

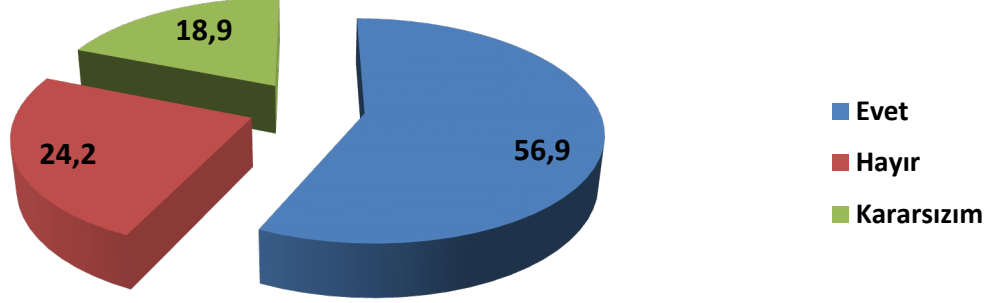
35-44 yaş aralığındaki katılımcıların farklı derecelerde olmak üzere %25,8’i “İnanıyorum”, %45,2’si “İnanmıyorum”, %28,9’u “Kararsızım”,

45-54 yaş aralığındaki katılımcıların farklı derecelerde olmak üzere %26,5’i “İnanıyorum”, %53,3’ü “İnanmıyorum”, %20,3’ü “Kararsızım”,

55-64 yaş aralığındaki katılımcıların farklı derecelerde olmak üzere %48’i “İnanıyorum”, %29,2’si “İnanmıyorum”, %29,2’si “Kararsızım”,

65 yaş ve üzeri katılımcıların farklı derecelerde olmak üzere %26,5’i “İnanıyorum”, %58,9’u “İnanmıyorum”, %14,7’si “Kararsızım” şeklinde yanıt vermiştir.

TÜRKİYE’NİN İÇİNDE BULUNDUĞU MEVCUT KOŞULLARI GÖZ ÖNÜNDE BULUNDURDUĞUNUZDA, ERKEN BİR GENEL SEÇİME GİDİLMESİ GEREKTİĞİNİ DÜŞÜNÜYOR MUSUNUZ?(%)



Araştırma grubunda yer alan katılımcılara “Türkiye'nin İçinde Bulunduğu Mevcut Koşulları Göz Önünde Bulundurduğunuzda, Erken Bir Genel Seçime Gidilmesi Gerektiğini Düşünüyor Musunuz?” sorusu yöneltilmiştir. Buna göre katılımcıların; %56,9’u “Evet”, %24,2’si “Hayır”, %18,9’u “Kararsızım” şeklinde yanıtlar vermişlerdir.

TÜRKİYE'NİN İÇİNDE BULUNDUĞU MEVCUT KOŞULLARI GÖZ ÖNÜNDE BULUNDURDUĞUNUZDA, ERKEN BİR GENEL SEÇİME GİDİLMESİ GEREKTİĞİNİ DÜŞÜNÜYOR MUSUNUZ? * CİNSİYET? (%)				
		CİNSİYET		TOPLAM
		ERKEK	KADIN	
TÜRKİYE'NİN İÇİNDE BULUNDUĞU MEVCUT KOŞULLARI GÖZ ÖNÜNDE BULUNDURDUĞUNUZDA, ERKEN BİR GENEL SEÇİME GİDİLMESİ GEREKTİĞİNİ DÜŞÜNÜYOR MUSUNUZ?	Evet	70,00%	44,70%	56,90%
	Hayır	16,80%	31,10%	24,20%
	Kararsızım	13,20%	24,30%	18,90%
TOPLAM		100,00%	100,00%	100,00%

“Türkiye’nin İçinde Bulunduğu Mevcut Koşulları Göz Önünde Bulundurduğunuzda, Erken Bir Genel Seçime Gidilmesi Gerektiğini Düşünüyor Musunuz?” sorusunun “Cinsiyet” karşılaştırmasına baktığımızda;

Kadın görüşmecilerin %44,7’si “Evet”, %31,1’i “Hayır”, %24,3’ü “Kararsızım”,

Erkek görüşmecilerin %70’i “Evet”, %16,8’i “Hayır”, %13,2’si “Kararsızım” şeklinde yanıt vermiştir.

TÜRKİYE’NİN İÇİNDE BULUNDUĞU MEVCUT KOŞULLARI GÖZ ÖNÜNDE BULUNDURDUĞUNUZDA, ERKEN BİR GENEL SEÇİME GİDİLMESİ GEREKTİĞİNİ DÜŞÜNÜYOR MUSUNUZ? * YAŞ ARALIĞI? (%)

		YAŞ ARALIĞI						TOPLAM
		18-24 YAŞ	25-34 YAŞ	35-44 YAŞ	45-54 YAŞ	55-64 YAŞ	65+ YAŞ	
TÜRKİYE’NİN İÇİNDE BULUNDUĞU MEVCUT KOŞULLARI GÖZ ÖNÜNDE BULUNDURDUĞUNUZDA, ERKEN BİR GENEL SEÇİME GİDİLMESİ GEREKTİĞİNİ DÜŞÜNÜYOR MUSUNUZ?	Evet	61,00%	53,70%	57,60%	59,10%	41,70%	73,50%	56,90%
	Hayır	13,30%	25,90%	28,40%	27,80%	43,80%	14,70%	24,20%
	Kararsızım	25,80%	20,40%	14,00%	13,10%	14,60%	11,80%	18,90%
TOPLAM		100,00%	100,00%	100,00%	100,00%	100,00%	100,00%	100,00%

Türkiye’nin İçinde Bulunduğu Mevcut Koşulları Göz Önünde Bulundurduğunuzda, Erken Bir Genel Seçime Gidilmesi Gerektiğini Düşünüyor Musunuz?” sorusunun “Yaş Aralığı” karşılaştırmasına baktığımızda;

18-24 yaş aralığındaki katılımcıların %61’i “Evet”, %13,3’ü “Hayır”, %25,8’i “Kararsızım”;

24-34 yaş aralığındaki katılımcıların %53,7’si “Evet”, %25,9’u “Hayır”, %20,4’ü “Kararsızım”;

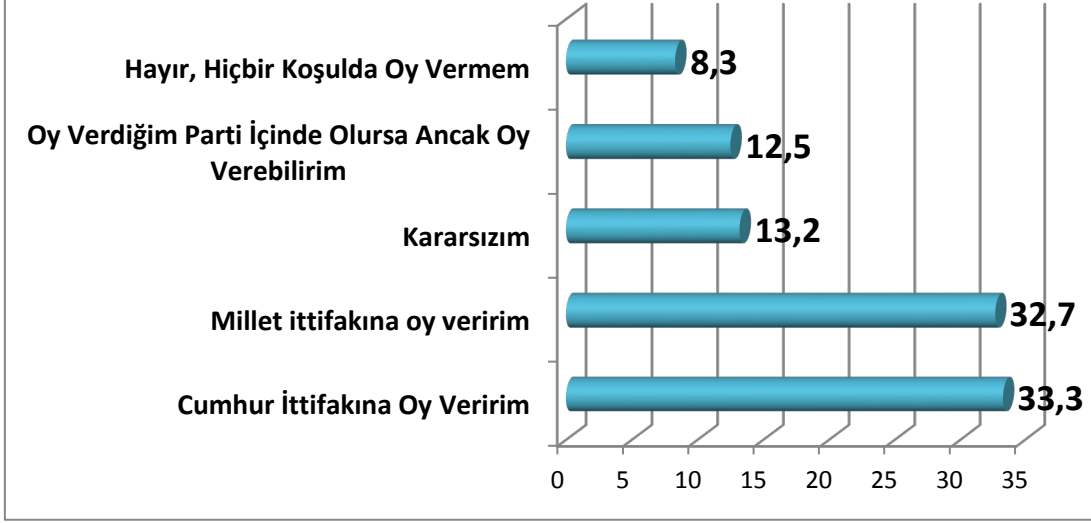
35-44yaş aralığındaki katılımcıların %57,6’sı “Evet”, %28,4’ü “Hayır”, %14’ü “Kararsızım”;

45-54 yaş aralığındaki katılımcıların %59,1’i “Evet”, %27,8’i “Hayır”, %13,1’i “Kararsızım”;

55-64 yaş aralığındaki katılımcıların %41,7’si “Evet”, %43,8’i “Hayır”, %14,6’sı “Kararsızım”;

65 yaş ve üzeri katılımcıların %73,5’i “Evet”, %14,7’si “Hayır”, %11,8’i “Kararsızım” şeklinde yanıt vermiştir.

MEVCUT DURUMDA VAR OLAN İTTİFAKLARA OY VERİR MİSİNİZ? (%)



Araştırma grubunda yer alan katılımcılara “**Mevcut Durumda Var Olan İttifaklara Oy Verir Misiniz?**” sorusu yöneltilmiştir. Buna göre katılımcıların; %33,3’ü “**Cumhur İttifakına Oy Veririm**”, %32,7’si “**Millet İttifakına Oy Veririm**”, %13,2’si “**Kararsızım**” %12,5’i “**Oy Verdiğim Parti İçinde Olursa Ancak Oy Verebilirim**”, %8,3’ü “**Hayır, Hiçbir Koşulda Oy Vermem**” şeklinde yanıt vermiştir.

MEVCUT DURUMDA VAR OLAN İTTİFAKLARA OY VERİR MİSİNİZ? * CİNSİYET? (%)				
		CİNSİYET		TOPLAM
		ERKEK	KADIN	
MEVCUT DURUMDA VAR OLAN İTTİFAKLARA OY VERİR MİSİNİZ?	Hayır, Hiçbir Koşulda Oy Vermem	8,20%	8,40%	8,30%
	Oy Verdiğim Parti İçinde Olursa Ancak Oy Verebilirim	13,10%	11,90%	12,50%
	Cumhur İttifakına Oy Veririm	20,60%	45,20%	33,30%
	Millet ittifakına oy veririm	45,20%	21,00%	32,70%
	Kararsızım	12,90%	13,50%	13,20%
TOPLAM		100,00%	100,00%	100,00%

“Mevcut Durumda Var Olan İttifaklara Oy Verir Misiniz?” sorusunun “Cinsiyet” karşılaştırmasına baktığımızda;

Kadın görüşmecilerin %45,2’si “Cumhur İttifakına Oy Veririm”, %21’i “Millet İttifakına Oy Veririm”, %11,9’u “Oy Verdiğim Parti İçinde Olursa Ancak Oy Verebilirim”, %8,4’ü “Hayır, Hiçbir Koşulda Oy Vermem”;

Erkek görüşmecilerin %45,2’si “Millet İttifakına Oy Veririm”, %20,6’sı “Cumhur İttifakına Oy Veririm”, %13,1’i “Oy Verdiğim Parti İçinde Olursa Ancak Oy Verebilirim”, %8,2’si “Hayır, Hiçbir Koşulda Oy Vermem” şeklinde yanıt vermiştir.

MEVCUT DURUMDA VAR OLAN İTTİFAKLARA OY VERİR MİSİNİZ? * YAŞ ARALIĞI? (%)

		YAŞ ARALIĞI						TOPLAM
		18-24 YAŞ	25-34 YAŞ	35-44 YAŞ	45-54 YAŞ	55-64 YAŞ	65+ YAŞ	
MEVCUT DURUMDA VAR OLAN İTTİFAKLARA OY VERİR MİSİNİZ?	Hayır, Hiçbir Koşulda Oy Vermem	9,80%	7,30%	9,50%	6,90%	8,30%	14,70%	8,30%
	Oy Verdiğim Parti İçinde Olursa Ancak Oy Verebilirim	18,00%	11,70%	10,90%	8,60%	14,60%	11,80%	12,50%
	Cumhur İttifakına Oy Veririm	21,30%	36,20%	37,00%	36,10%	50,00%	26,50%	33,30%
	Millet ittifakına oy veririm	31,50%	30,80%	32,10%	40,90%	18,80%	44,10%	32,70%
	Kararsızım	19,50%	14,10%	10,60%	7,60%	8,30%	2,90%	13,20%
TOPLAM		100,00%	100,00%	100,00%	100,00%	100,00%	100,00%	100,00%

“Mevcut Durumda Var Olan İttifaklara Oy Verir Misiniz?” sorusunun “Yaş Aralığı” karşılaştırmasına baktığımızda;

18-24 yaş aralığındaki katılımcıların %31,5’i “Millet İttifakına Oy Veririm”, %21,3’ü “Cumhur İttifakına Oy Veririm”, %18’i “Oy Verdiğim Parti İçinde Olursa Ancak Oy Verebilirim”

25-34 yaş aralığındaki katılımcıların %36,2’si “Cumhur İttifakına Oy Veririm”, %30,8’i “Millet İttifakına Oy Veririm”, %11,7’si “Oy Verdiğim Parti İçinde Olursa Ancak Oy Verebilirim”

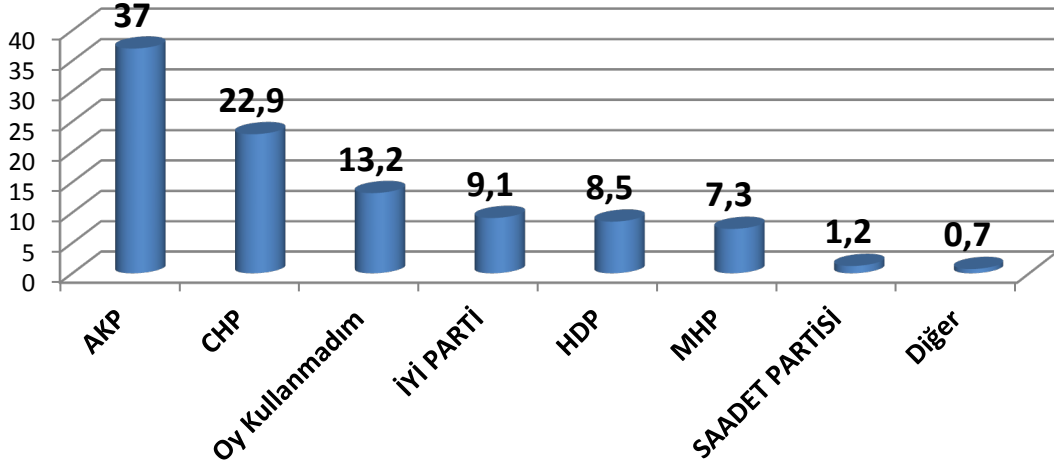
35-44 yaş aralığındaki katılımcıların %37’si “Cumhur İttifakına Oy Veririm”, %32,1’i “Millet İttifakına Oy Veririm”, %10,9’u “Oy Verdiğim Parti İçinde Olursa Ancak Oy Verebilirim”

45-54 yaş aralığındaki katılımcıların %40,9’u “Millet İttifakına Oy Veririm”, %36,1’i “Cumhur İttifakına Oy Veririm”, %8,6’sı “Oy Verdiğim Parti İçinde Olursa Ancak Oy Verebilirim”

55-64 yaş aralığındaki katılımcıların %50’si “Cumhur İttifakına Oy Veririm”, %18,8’i “Millet İttifakına Oy Veririm”, %14,6’sı “Oy Verdiğim Parti İçinde Olursa Ancak Oy Verebilirim”

65 yaş ve üzeri katılımcıların %44,1’i “Millet İttifakına Oy Veririm”, %26,5’i “Cumhur İttifakına Oy Veririm”, %11,8’i “Oy Verdiğim Parti İçinde Olursa Ancak Oy Verebilirim” şeklinde yanıt vermiştir.

24 HAZİRAN 2018'DE GERÇEKLEŞEN GENEL SEÇİMLERDE HANGİ PARTİYE OY VERDİNİZ? (%)



Araştırma grubunda yer alan katılımcılara “24 Haziran 2018’de Gerçekleşen Genel Seçimlerde Hangi Partiye Oy Verdiniz?” sorusu yöneltilmiştir. Buna göre katılımcıların; %37’si “AKP”, %22,9’u “CHP”, %13,2’si “Oy Kullanmadım” %9,1’i “İYİ Parti”, %8,5’i “HDP”, %7,3’ü “MHP”, %1,2’si “Saadet Partisi”, %0,7’si “Diğer” şeklinde yanıt vermiştir.

24 HAZİRAN 2018'DE GERÇEKLEŞEN GENEL SEÇİMLERDE HANGİ PARTİYE OY VERDİNİZ? *CİNSİYET? (%)

		CİNSİYET		TOPLAM
		ERKEK	KADIN	
24 HAZİRAN 2018'DE GERÇEKLEŞEN GENEL SEÇİMLERDE HANGİ PARTİYE OY VERDİNİZ?	AKP	27,00%	46,40%	37,00%
	CHP	33,20%	13,30%	22,90%
	HDP	9,00%	8,10%	8,50%
	MHP	4,60%	9,80%	7,30%
	İYİ PARTİ	11,50%	6,90%	9,10%
	SAADET PARTİSİ	2,00%	0,50%	1,20%
	Oy Kullanmadım	11,90%	14,40%	13,20%
	Diğer	0,80%	0,60%	0,70%
TOPLAM		100,00%	100,00%	100,00%

“24 Haziran 2018’de Gerçekleşen Genel Seçimlerde Hangi Partiye Oy Verdiniz?” sorusunun “Cinsiyet” karşılaştırmasına baktığımızda;

Kadın görüşmecilerin %46,4’ü “AKP”, %13,3’ü “CHP”, %9,8’i “MHP”, %8,1’i “HDP”, %6,9’u “İYİ Parti”,

Erkek görüşmecilerin %27’si “AKP”, %33,2’si “CHP”, %11,5’i “İYİ Parti”, %9’u “HDP”, %4,6’sı “MHP” şeklinde yanıt vermiştir.

24 HAZİRAN 2018'DE GERÇEKLEŞEN GENEL SEÇİMLERDE HANGİ PARTİYE OY VERDİNİZ? *YAŞ ARALIĞI? (%)

		YAŞ ARALIĞI						TOPLAM
		18-24 YAŞ	25-34 YAŞ	35-44 YAŞ	45-54 YAŞ	55-64 YAŞ	65+ YAŞ	
24 HAZİRAN 2018'DE GERÇEKLEŞEN GENEL SEÇİMLERDE HANGİ PARTİYE OY VERDİNİZ?	AKP	21,00%	37,50%	48,40%	36,80%	75,00%	47,10%	37,00%
	CHP	24,00%	20,60%	21,50%	30,20%		44,10%	22,90%
	HDP	6,80%	9,50%	9,70%	5,20%	20,80%	5,90%	8,50%
	MHP	10,50%	9,40%	3,40%	3,80%	2,10%		7,30%
	İYİ PARTİ	7,80%	10,20%	5,70%	14,80%			9,10%
	SAADET PARTİSİ	2,80%	0,80%	1,70%				1,20%
	Oy Kullanmadım	26,00%	11,30%	8,90%	8,90%	2,10%	2,90%	13,20%
	Diğer	1,30%	0,70%	0,60%	0,30%			0,70%
TOPLAM		100,00%	100,00%	100,00%	100,00%	100,00%	100,00%	100,00%

“24 Haziran 2018’de Gerçekleşen Genel Seçimlerde Hangi Partiye Oy Verdiniz?” sorusunun “Yaş Aralığı” karşılaştırmasına baktığımızda;

18-24 yaş aralığındaki katılımcıların %24’ü “**CHP**”, %21’i “**AKP**”, %10,5’i “**MHP**”, %7,8’i “**İYİ PARTİ**”, %6,8’i “**HDP**”,

25-34 yaş aralığındaki katılımcıların %37,5’i “**AKP**”, %20,6’sı “**CHP**”, %10,2’si “**İYİ PARTİ**”, %9,5’i “**HDP**”, %9,4’ü “**MHP**”,

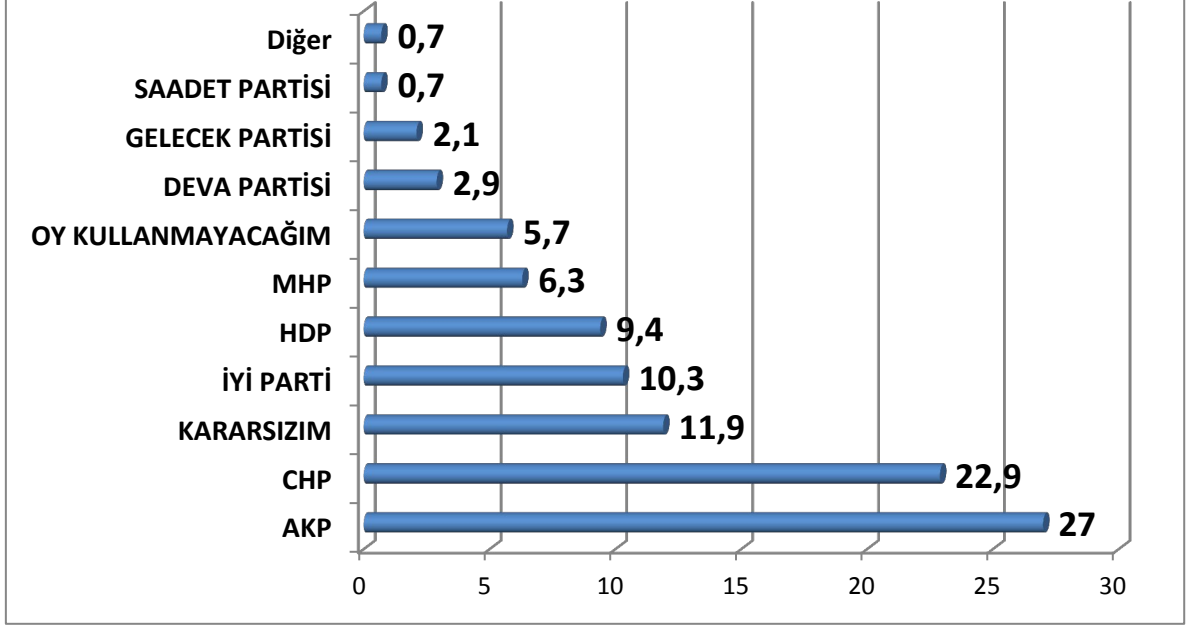
35-44 yaş aralığındaki katılımcıların %78,4’ü “**AKP**”, %21,5’i “**CHP**”, %9,7’si “**HDP**”, %5,7’si “**İYİ PARTİ**”, %3,4’ü “**MHP**”,

45-54 yaş aralığındaki katılımcıların %36,8’i “**AKP**”, %30,2’si “**CHP**”, %14,8’i “**İYİ PARTİ**”, %5,2’si “**HDP**”, %3,8’i “**MHP**”,

55-64 yaş aralığındaki katılımcıların %75’i “**AKP**”, %20,8’i “**HDP**”, %2,1’i “**MHP**”,

65 yaş ve üzeri katılımcıların %47,1’i “**AKP**”, %44,1’i “**CHP**”, %5,9’u “**HDP**” şeklinde yanıt vermiştir.

BU PAZAR BİR GENEL SEÇİM OLURSA HANGİ PARTİYE OY VERİRSİNİZ? (%)



Araştırma grubunda yer alan katılımcılara “Bu Pazar Bir Genel Seçim Olursa Hangi Partiye Oy Verirsiniz?” sorusu yöneltilmiştir. Buna göre katılımcıların; %27’si “AKP”, %22,9’u “CHP”, %11,9’u “Kararsızım”, %10,3’ü “İYİ Parti”, %9,4’ü “HDP”, %6,3’ü “MHP”, %5,7’si “Oy Kullanmayacağım”, %2,9’u “DEVA PARTİSİ”, %2,1’i “Gelecek Partisi”, %0,7’si “Saadet Partisi”, %0,7’si “Diğ er” şeklinde yanıt vermiştir.

BU PAZAR BİR GENEL SEÇİM OLURSA HANGİ PARTİYE OY VERİRSİNİZ? * CİNSİYET? (%)

		CİNSİYET		TOPLAM
		ERKEK	KADIN	
BU PAZAR BİR GENEL SEÇİM OLURSA HANGİ PARTİYE OY VERİRSİNİZ?	AKP	16,90%	36,40%	27,00%
	CHP	32,60%	13,80%	22,90%
	HDP	9,50%	9,40%	9,40%
	MHP	3,70%	8,70%	6,30%
	İYİ PARTİ	13,10%	7,80%	10,30%
	SAADET PARTİSİ	1,10%	0,30%	0,70%
	DEVA PARTİSİ	1,90%	3,80%	2,90%
	GELECEK PARTİSİ	2,50%	1,70%	2,10%
	KARARSIZIM	12,50%	11,30%	11,90%
	OY KULLANMAYACAĞIM	5,20%	6,20%	5,70%
	Diğer	1,00%	0,50%	0,70%
TOPLAM	100,00%	100,00%	100,00%	

“Bu Pazar Bir Genel Seçim Olursa Hangi Partiye Oy Verirsiniz?” sorusunun “Cinsiyet” karşılaştırmasına baktığımızda;

Kadın görüşmecilerin %36,4’ü “AKP”, %13,8’i “CHP”, %9,4’ü “HDP”, %8,7’si “MHP”, %7,8’i “İYİ Parti”;

Erkek Görüşmecilerin %32,6’sı “CHP”, %16,9’u “AKP”, %13,1’i “İYİ Parti”, %9,5’i “HDP”, %3,7’i “MHP” şeklinde yanıt vermiştir.

BU PAZAR BİR GENEL SEÇİM OLURSA HANGİ PARTİYE OY VERİRSİNİZ? *YAŞ ARALIĞI? (%)								
		YAŞ ARALIĞI						TOPLAM
		18-24 YAŞ	25-34 YAŞ	35-44 YAŞ	45-54 YAŞ	55-64 YAŞ	65+ YAŞ	
BU PAZAR BİR GENEL SEÇİM OLURSA HANGİ PARTİYE OY VERİRSİNİZ?	AKP	13,50%	27,60%	34,10%	32,30%	47,90%	26,50%	27,00%
	CHP	23,80%	20,70%	25,20%	25,10%	4,20%	44,10%	22,90%
	HDP	13,50%	8,20%	10,00%	5,20%	18,80%	5,90%	9,40%
	MHP	7,80%	8,60%	2,90%	3,80%	2,10%		6,30%
	İYİ PARTİ	10,00%	10,20%	6,90%	15,80%	14,60%		10,30%
	SAADET PARTİSİ	1,80%	0,40%	0,90%				0,70%
	DEVA PARTİSİ	3,80%	2,10%	2,60%	4,10%	2,10%	2,90%	2,90%
	GELECEK PARTİSİ	3,30%	2,80%	0,90%	0,70%		2,90%	2,10%
	KARARSIZIM	15,30%	13,70%	10,30%	6,50%	6,30%	2,90%	11,90%
	OY KULLANMAYACAĞIM	6,30%	4,80%	6,00%	6,20%	4,20%	14,70%	5,70%
	Diğer	1,30%	0,90%	0,30%	0,30%			0,70%
TOPLAM		100,00%	100,00%	100,00%	100,00%	100,00%	100,00%	100,00%

“Bu Pazar Bir Genel Seçim Olursa Hangi Partiye Oy Verirsiniz?” sorusunun “Yaş Aralığı” karşılaştırmasına baktığımızda;

18-24 yaş aralığındaki katılımcıların %13,5’i “**AKP**”, %23,8’i “**CHP**”, %13,5’i “**HDP**”, %7,8’i “**MHP**”, %10’u “**İYİ PARTİ**”,

25-34 yaş aralığındaki katılımcıların %27,6’sı “**AKP**”, %20,7’si “**CHP**”, %8,2’si “**HDP**”, %8,6’sı “**MHP**”, %10,2’si “**İYİ PARTİ**”,

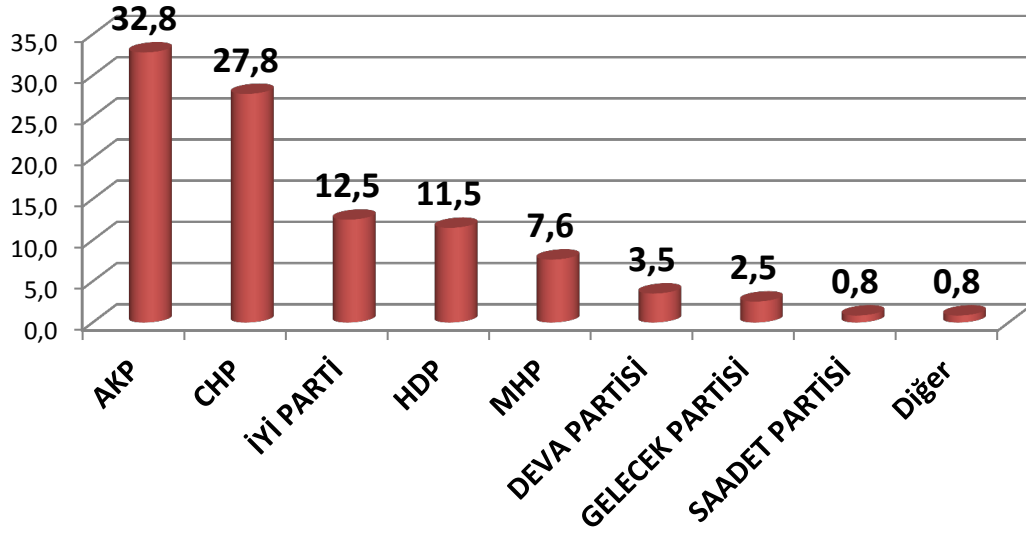
35-44 yaş aralığındaki katılımcıların %34,1’i “**AKP**”, %25,2’si “**CHP**”, %10’u “**HDP**”, %2,9’u “**MHP**”, %6,9’u “**İYİ PARTİ**”,

45-54 yaş aralığındaki katılımcıların %32,3’ü “**AKP**”, %25,1’i “**CHP**”, %5,2’si “**HDP**”, %3,8’i “**MHP**”, %15,8’i “**İYİ PARTİ**”,

55-64 yaş aralığındaki katılımcıların %47,9’u “**AKP**”, %4,2’si “**CHP**”, %18,8’i “**HDP**”, %2,1’i “**MHP**”, %14,6’sı “**İYİ PARTİ**”,

65+ yaş aralığındaki katılımcıların %26,5’i “**AKP**”, %44,1’i “**CHP**”, %5,9’u “**HDP**” şeklinde yanıt vermiştir.

GEÇERLİ OYLAR ÜZERİNDEN (OY KULLANMAYACAĞIM VE KARARSIZLAR DAĞITILDIKTAN SONRA) (%)



Oy Kullanmayacağım ve Kararsızım yanıtları oransal olarak dağıtıldıktan sonra, siyasi partilerin oy dağılımı; %32,8'i "AKP", %27,8'i "CHP", %12,5'i "İYİ Parti", %11,5'i "HDP", %7,6'sı "MHP", %3,5'i "DEVA Partisi", %2,5'i "GELECEK Partisi", %0,8'i "SAADET Partisi" ve %08'i "Diğer" şeklinde oluşmuştur.

OY VERECEĞİNİZİ BELİRTTİĞİNİZ SİYASİ PARTİYE OY VERME NEDENİNİZ NEDİR?*BU PAZAR BİR GENEL SEÇİM OLURSA HANGİ PARTİYE OY VERİRSİNİZ?(%)											
		BU PAZAR BİR GENEL SEÇİM OLURSA HANGİ PARTİYE OY VERİRSİNİZ?									TOPLAM
		AKP	CHP	HDP	MHP	İYİ PARTİ	SAADET PARTİSİ	DEVA PARTİSİ	GELECEK PARTİSİ	DİĞER	
OY VERECEĞİNİZİ BELİRTTİĞİNİZ SİYASİ PARTİYE OY VERME NEDENİNİZ NEDİR?	Politikalarını Beğeniyorum	16,60%	10,00%	14,90%	5,10%	33,00%			25,00%	14,30%	15,20%
	Güçlü Bir Parti Olduğu İçin	6,70%	3,10%	0,60%		7,70%					4,10%
	Barış ve Demokrasi Mücadelesi İçin		0,50%	11,40%							1,40%
	Güvenilir Olduğu İçin	11,80%	14,50%	8,00%		15,50%			10,00%		11,00%
	İktidarın Alternatifi Olduğu İçin		29,50%	1,10%		8,20%				14,30%	9,40%
	Eşitlik ve Özgürlük İçin		16,20%	8,00%		7,20%					6,30%
	Ekonomik/Sosyal Politikalar İçin	7,10%	7,80%	0,60%		7,70%		37,00%		14,30%	7,00%
	Kürt Sorununun Çözümü İçin			5,70%							0,70%
	Liderini Beğendiğim İçin	3,20%						3,70%			1,20%
	Kürt Olduğum İçin			16,00%							1,80%
	Adalet ve Hukuk İçin	3,90%	2,10%	6,90%	34,70%	2,10%			20,00%		6,10%
	İyi Hizmet Yaptığı İçin	24,50%	2,10%	0,60%	15,30%	8,20%		29,60%		7,10%	12,00%
	Sevdiğim İçin	5,50%	1,70%	1,70%	8,50%	5,20%				14,30%	3,90%
	Beni Temsil Ettiği İçin	3,70%	10,20%	20,60%	34,70%	3,10%	69,20%	20,40%	22,50%	21,40%	11,50%
	Dini Görüşümü Yansıttığı İçin	17,00%					30,80%	1,90%	7,50%		6,10%
Mevcut Sorunları Çözeceğine İnanmışım İçin		2,40%	4,00%	1,70%	2,10%		7,40%	15,00%	14,30%	2,30%	
TOPLAM		100,00%	100,00%	100,00%	100,00%	100,00%	100,00%	100,00%	100,00%	100,00%	

Araştırma grubunda yer alan katılımcılara yöneltilen “Bu Pazar Bir Genel Seçim Olursa Hangi Partiye Oy Verirsiniz?” sorusunun “Oy Vereceğinizi Belirttiğiniz Siyasi Partiye Oy Verme Nedeniniz Nedir?” sorusuyla karşılaştırmasına baktığımızda,

AKP’ye oy vereceğini belirten katılımcıların %24,5’i “İyi Hizmet Yaptığı İçin”, %17’si “Dini Görüşümü Yansıttığı İçin”, %16,6’sı “Politikalarını Beğeniyorum” şeklinde yanıt vermişlerdir.

CHP'ye oy vereceğini belirten katılımcıların %29,5'i "**İktidarın Alternatifi Olduğu İçin**", %16,2'si "**Eşitlik ve Özgürlük İçin**", %14,5'i "**Güvenilir Olduğu İçin**" şeklinde yanıt vermişlerdir.

HDP'ye oy vereceğini belirten katılımcıların %20,6'sı "**Beni Temsil Ettiği İçin**", %16'sı "**Kürt Olduğum İçin**", %14,9'u "**Politikalarını Beğeniyorum**" şeklinde yanıt vermişlerdir.

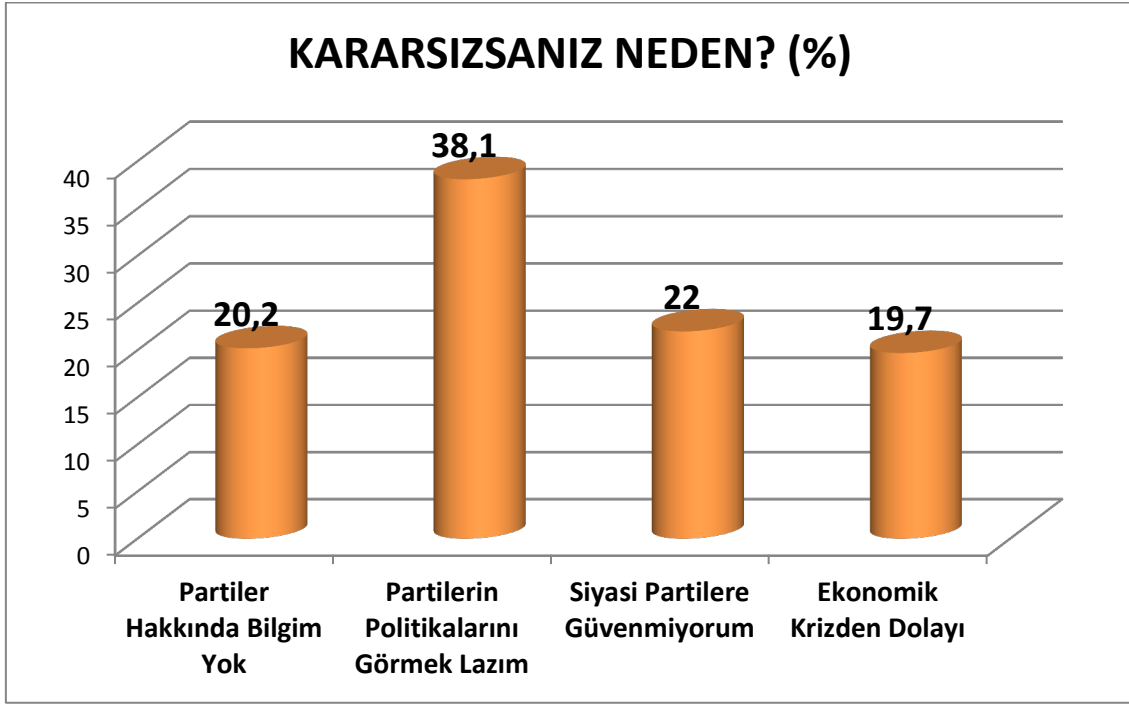
MHP'ye oy vereceğini belirten katılımcıların %34,7'si "**Beni Temsil Ettiği İçin**", %34,7'si "**Adalet ve Hukuk İçin**", %15,3'ü "**İyi Hizmet Yaptığı İçin**" şeklinde yanıt vermişlerdir.

İYİP'e oy vereceğini belirten katılımcıların %33'ü "**Politikalarını Beğeniyorum**", %15,5'i "**Güvenilir Olduğu İçin**" şeklinde yanıt vermişlerdir.

Saadet Partisi'ne oy vereceğini belirten katılımcıların %69,2'si "**Beni Temsil Ettiği İçin**", %30,8'i "**Dini Görüşümü Yansıttığı İçin**" şeklinde yanıt vermişlerdir.

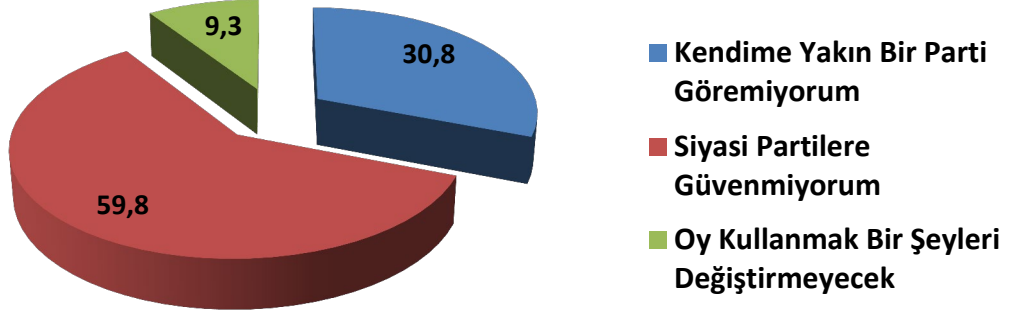
Deva Partisi'ne oy vereceğini belirten katılımcıların %37'si "**Ekonomik/Sosyal Politikalar İçin**", %29,6'sı "**İyi Hizmet Yaptığı İçin**", %20,4'ü "**Beni Temsil Ettiği İçin**" şeklinde yanıt vermişlerdir.

Gelecek Partisi'ne oy vereceğini belirten katılımcıların %25'i "**Politikalarını Beğeniyorum**", %22,5'i "**Beni Temsil Ettiği İçin**", %20'si "**Adalet ve Hukuk İçin**" şeklinde yanıt vermişlerdir.



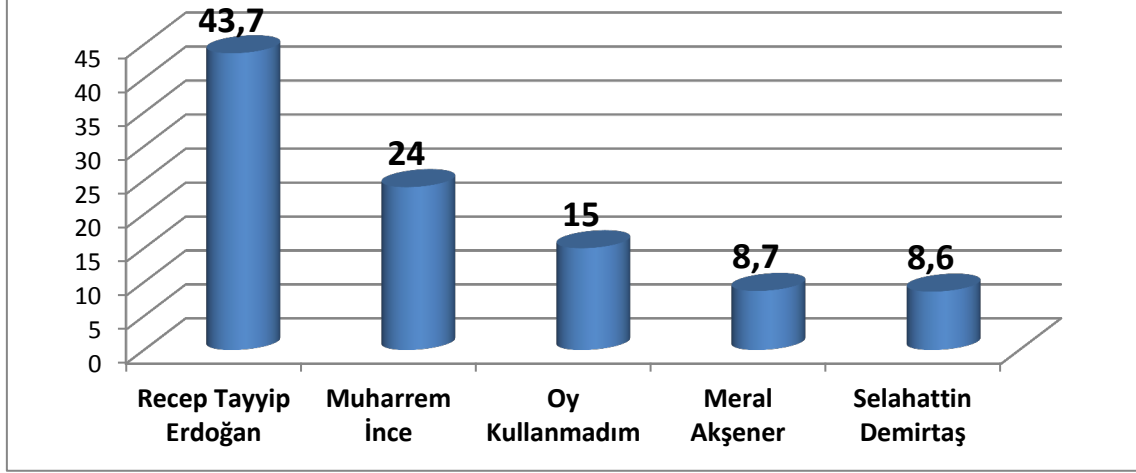
Araştırma grubunda yer alan katılımcılara “**Bu Pazar Bir Genel Seçim Olursa Hangi Partiye Oy Verirsiniz?**” sorusu yöneltilmiş, “**Kararsızım**” yanıtını veren katılımcılara ise nedeni sorulmuştur. Buna göre katılımcıların; %20,2’si “**Partiler Hakkında Bilgim Yok**”, %38,1’i “**Partilerin Politikalarını Görmek Lazım**”, %22’si “**Siyasi Partilere Güvenmiyorum**”, %19,7’si “**Ekonomik Krizden Dolayı**”, şeklinde yanıt vermişlerdir.

OY KULLANMAYACAKSANIZ NEDEN? (%)



Araştırma grubunda yer alan katılımcılara “**Bu Pazar Bir Genel Seçim Olsa Hangi Partiye Oy Verirsiniz?**” sorusu yöneltilmiş, “**Oy Kullanmayacağım**” yanıtını veren katılımcılara ise nedeni sorulmuştur. Buna göre katılımcıların; %59,8’i “**Siyasi Partilere Güvenmiyorum**”, %30,8’i “**Kendime Yakın Bir Parti Göremiyorum**”, %9,3’ü “**Oy Kullanmak Bir Şeyleri Değiştirmeyecek**” şeklinde yanıt vermişlerdir.

24 HAZİRAN 2018'DE GERÇEKLEŞEN CUMHURBAŞKANLIĞI SEÇİMİNDE HANGİ ADAYA OY VERDİNİZ? (%)



Araştırma grubunda yer alan katılımcılara “24 Haziran 2018 Cumhurbaşkanlığı Seçimlerinde Hangi Adaya Oy Verdiniz?” sorusu yöneltilmiştir. Buna göre katılımcıların; %43,7’si “Recep Tayyip ERDOĞAN”, %24’ü “Muharrem İNCE”, %15’i “Oy Kullanmadım”, %8,7’si “Meral AKŞENER” %8,6’sı “Selahattin DEMİRTAŞ” şeklinde yanıt vermişlerdir.

24 HAZİRAN 2018'DE GERÇEKLEŞEN CUMHURBAŞKANLIĞI SEÇİMİNDE HANGİ ADAYA OY VERDİNİZ? * CİNSİYET? (%)				
		CİNSİYET		TOPLAM
		ERKEK	KADIN	
24 HAZİRAN 2018'DE GERÇEKLEŞEN CUMHURBAŞKANLIĞI SEÇİMİNDE HANGİ ADAYA OY VERDİNİZ?	Recep Tayyip Erdoğan	30,40%	56,00%	43,70%
	Muharrem İnce	35,00%	13,90%	24,00%
	Selahattin Demirtaş	9,20%	8,00%	8,60%
	Meral Akşener	10,70%	6,90%	8,70%
	Oy Kullanmadım	14,70%	15,20%	15,00%
TOPLAM		100,00%	100,00%	100,00%

“24 Haziran 2018’de Gerçekleşen Cumhurbaşkanlığı Seçiminde Hangi Adaya Oy Verdiniz?” sorusunun “Cinsiyet” karşılaştırmasına baktığımızda;

Kadın görüşmecilerin %56’sı “Recep Tayyip Erdoğan”, %13,9’u “Muharrem İnce”, %8’i “Selahattin Demirtaş”, %6,9’u “Meral Akşener”;

Erkek görüşmecilerin %35’i “Muharrem İnce”, %30,4’ü “Recep Tayyip Erdoğan”, %10,7’si “Meral Akşener”, %9,2’si “Selahattin Demirtaş” şeklinde yanıt vermiştir.

24 HAZİRAN 2018’DE GERÇEKLEŞEN CUMHURBAŞKANLIĞI SEÇİMİNDE HANGİ ADAYA OY VERDİNİZ? * YAŞ ARALIĞI? (%)

		YAŞ ARALIĞI						TOPLAM
		18-24 YAŞ	25-34 YAŞ	35-44 YAŞ	45-54 YAŞ	55-64 YAŞ	65+ YAŞ	
24 HAZİRAN 2018’DE GERÇEKLEŞEN CUMHURBAŞKANLIĞI SEÇİMİNDE HANGİ ADAYA OY VERDİNİZ?	Recep Tayyip Erdoğan	29,80%	46,00%	52,10%	40,50%	77,10%	47,10%	43,70%
	Muharrem İnce	25,80%	21,20%	21,80%	33,30%		44,10%	24,00%
	Selahattin Demirtaş	7,30%	9,70%	9,50%	4,80%	20,80%	5,90%	8,60%
	Meral Akşener	7,80%	10,20%	6,00%	12,00%			8,70%
	Oy Kullanmadım	29,50%	12,90%	10,60%	9,30%	2,10%	2,90%	15,00%
TOPLAM		100,00%	100,00%	100,00%	100,00%	100,00%	100,00%	100,00%

“24 Haziran 2018’de Gerçekleşen Cumhurbaşkanlığı Seçimlerinde Hangi Adaya Oy Verdiniz?” sorusunun “Yaş Aralığı” karşılaştırmasına baktığımızda;

18-24 yaş aralığındaki katılımcıların %29,8’i “Recep Tayyip Erdoğan”, %25,8’i “Muharrem İnce”, %7,3’ü “Selahattin Demirtaş”, %7,8’i “Meral Akşener”

25-34 yaş aralığındaki katılımcıların %46’sı “Recep Tayyip Erdoğan”, %21,2’si “Muharrem İnce”, %9,7’si “Selahattin Demirtaş”, %10,2’si “Meral Akşener”

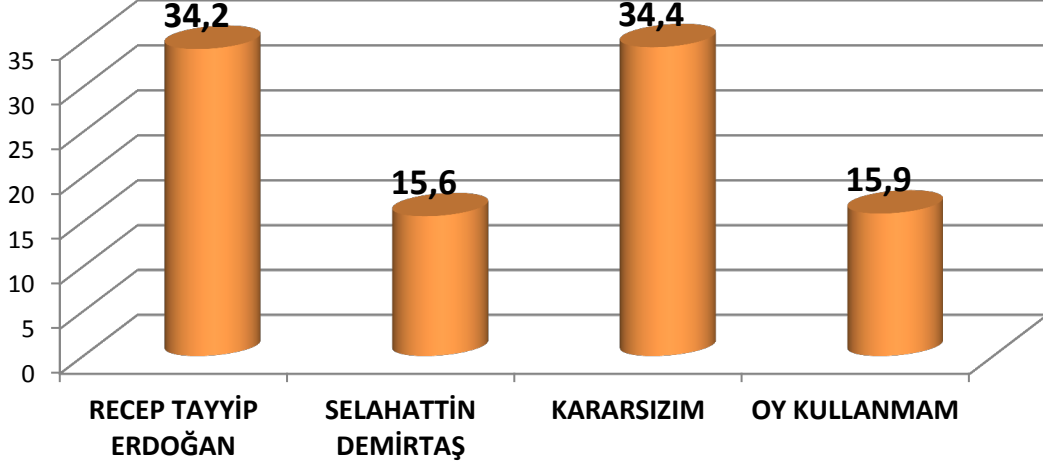
35-44 yaş aralığındaki katılımcıların %52,1’i “Recep Tayyip Erdoğan”, %21,8’i “Muharrem İnce”, %9,5’i “Selahattin Demirtaş”, %6’sı “Meral Akşener”

45-54 yaş aralığındaki katılımcıların %40,5’i “Recep Tayyip Erdoğan”, %33,3’ü “Muharrem İnce”, %4,8’i “Selahattin Demirtaş”, %12’si “Meral Akşener”

55-64 yaş aralığındaki katılımcıların %77,1’i “Recep Tayyip Erdoğan”, %20,8’i “Selahattin Demirtaş”,

65 yaş ve üzerindeki katılımcıların %47,1’i “Recep Tayyip Erdoğan”, %44,1’i “Muharrem İnce”, %5,9’u “Selahattin Demirtaş” şeklinde yanıt vermiştir.

**BU PAZAR BİR CUMHURBAŞKANLIĞI SEÇİMİ
OLURSA, İKİ ADAYLI BİR CUMHURBAŞKANLIĞI
SEÇİMİNDE HANGİ ADAYA OY VERİRSİNİZ? (%)**



Araştırma grubunda yer alan katılımcılara “**Bu Pazar Bir Cumhurbaşkanlığı Seçimi Olursa, İki Adaylı Bir Cumhurbaşkanlığı Seçiminde Hangi Adaya Oy Verirsiniz?**” sorusu yöneltilmiştir. Buna göre katılımcıların; %34,2’si “**Recep Tayyip ERDOĞAN**”, %15,6’sı “**Selahattin DEMİRTAŞ**”, %34,4’ü “**Kararsızım**”, %15,9’u “**Oy Kullanmam**” şeklinde yanıt vermişlerdir.

BU PAZAR BİR CUMHURBAŞKANLIĞI SEÇİMİ OLURSA, İKİ ADAYLI BİR CUMHURBAŞKANLIĞI SEÇİMİNDE HANGİ ADAYA OY VERİRSİNİZ? * CİNSİYET? (%)				
		CİNSİYET		TOPLAM
		ERKEK	KADIN	
BU PAZAR BİR CUMHURBAŞKANLIĞI SEÇİMİ OLURSA, İKİ ADAYLI BİR CUMHURBAŞKANLIĞI SEÇİMİNDE HANGİ ADAYA OY VERİRSİNİZ?	RECEP TAYYİP ERDOĞAN	21,20%	46,20%	34,20%
	SELAHATTİN DEMİRTAŞ	19,00%	12,30%	15,60%
	KARARSIZIM	41,30%	28,00%	34,40%
	OY KULLANMAM	18,50%	13,50%	15,90%
TOPLAM		100,00%	100,00%	100,00%

“Bu Pazar Bir Cumhurbaşkanlığı Seçimi Olursa, İki Adaylı Bir Cumhurbaşkanlığı Seçimi Olursa, İki Adaylı Bir Cumhurbaşkanlığı Seçiminde Hangi Adaya Oy Verirsiniz?” sorusunun “Cinsiyet” karşılaştırmasına baktığımızda;

Kadın görüşmecilerin %46,2’si “Recep Tayyip Erdoğan”, %12,3’ü “Selahattin Demirtaş”;

Erkek görüşmecilerin %21,2’si “Recep Tayyip Erdoğan”, %19’u “Selahattin Demirtaş” şeklinde yanıt vermiştir.

BU PAZAR BİR CUMHURBAŞKANLIĞI SEÇİMİ OLURSA, İKİ ADAYLI BİR CUMHURBAŞKANLIĞI SEÇİMİNDE HANGİ ADAYA OY VERİRSİNİZ?* YAŞ ARALIĞI? (%)

		YAŞ ARALIĞI						TOPLAM
		18-24 YAŞ	25-34 YAŞ	35-44 YAŞ	45-54 YAŞ	55-64 YAŞ	65+ YAŞ	
BU PAZAR BİR CUMHURBAŞKANLIĞI SEÇİMİ OLURSA, İKİ ADAYLI BİR CUMHURBAŞKANLIĞI SEÇİMİNDE HANGİ ADAYA OY VERİRSİNİZ?	RECEP TAYYİP ERDOĞAN	23,30%	37,00%	37,20%	36,40%	50,00%	26,50%	34,20%
	SELAHATTİN DEMİRTAŞ	20,30%	14,70%	14,00%	13,10%	18,80%	11,80%	15,60%
	KARARSIZIM	39,00%	32,90%	35,80%	32,00%	14,60%	47,10%	34,40%
	OY KULLANMAM	17,50%	15,40%	12,90%	18,60%	16,70%	14,70%	15,90%
TOPLAM		100,00%	100,00%	100,00%	100,00%	100,00%	100,00%	100,00%

“Bu Pazar Bir Cumhurbaşkanlığı Seçimi Olursa, İki Adaylı Bir Cumhurbaşkanlığı Seçiminde Hangi Adaya Oy Verirsiniz?” sorusunun “Yaş Aralığı” karşılaştırmasına baktığımızda;

18-24 Yaş aralığındaki görüşmecilerin %23,3’ü “**Recep Tayyip Erdoğan**”, %20,3’ü “**Selahattin Demirtaş**”,

25-34 Yaş aralığındaki görüşmecilerin %37’si “**Recep Tayyip Erdoğan**”, %14,7’si “**Selahattin Demirtaş**”,

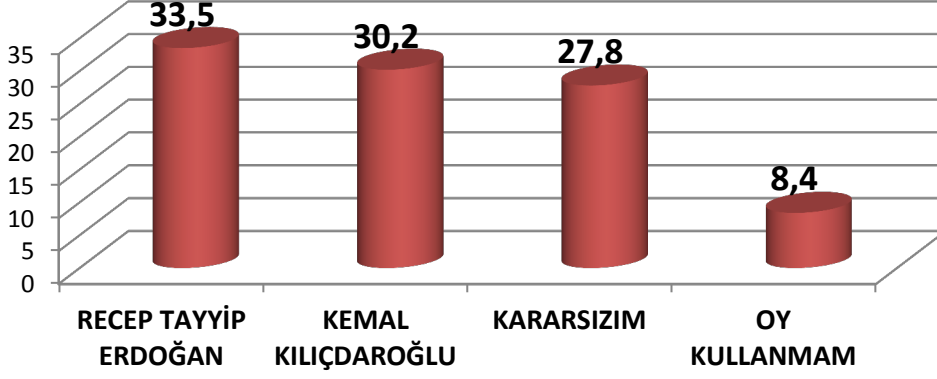
35-44 Yaş aralığındaki görüşmecilerin %37,2’si “**Recep Tayyip Erdoğan**”, %14’ü “**Selahattin Demirtaş**”,

45-54 Yaş aralığındaki görüşmecilerin %36,4’ü “**Recep Tayyip Erdoğan**”, %13,1’i “**Selahattin Demirtaş**”,

55-64 Yaş aralığındaki görüşmecilerin %50’si “**Recep Tayyip Erdoğan**”, %18,8’i “**Selahattin Demirtaş**”,

65 Yaş ve üzeri görüşmecilerin %26,5’i “**Recep Tayyip Erdoğan**”, %11,8’i “**Selahattin Demirtaş**” şeklinde yanıt vermiştir.

**BU PAZAR BİR CUMHURBAŞKANLIĞI SEÇİMİ
OLURSA, İKİ ADAYLI BİR
CUMHURBAŞKANLIĞI SEÇİMİNDE HANGİ
ADAYA OY VERİRSİNİZ? (%)**



Araştırma grubunda yer alan katılımcılara “**Bu Pazar Bir Cumhurbaşkanlığı Seçimi Olursa, İki Adaylı Bir Cumhurbaşkanlığı Seçiminde Hangi Adaya Oy Verirsiniz?**” sorusu yöneltilmiştir. Buna göre katılımcıların; %33,5’i “**Recep Tayyip ERDOĞAN**”, %30,2’si “**Kemal KILIÇDAROĞLU**”, %27,8’i “**Kararsızım**”, %8,4’ü “**Oy Kullanmam**” şeklinde yanıt vermişlerdir.

BU PAZAR BİR CUMHURBAŞKANLIĞI SEÇİMİ OLURSA, İKİ ADAYLI BİR CUMHURBAŞKANLIĞI SEÇİMİNDE HANGİ ADAYA OY VERİRSİNİZ?* CİNSİYET? (%)

		CİNSİYET		TOPLAM
		ERKEK	KADIN	
BU PAZAR BİR CUMHURBAŞKANLIĞI SEÇİMİ OLURSA, İKİ ADAYLI BİR CUMHURBAŞKANLIĞI SEÇİMİNDE HANGİ ADAYA OY VERİRSİNİZ?	RECEP TAYYİP ERDOĞAN	20,60%	45,60%	33,50%
	KEMAL KILIÇDAROĞLU	38,20%	22,80%	30,20%
	KARARSIZIM	32,20%	23,80%	27,80%
	OY KULLANMAM	9,10%	7,80%	8,40%
TOPLAM		100,00%	100,00%	100,00%

“Bu Pazar Bir Cumhurbaşkanlığı Seçimi Olursa, İki Adaylı Bir Cumhurbaşkanlığı Seçimi Olursa, İki Adaylı Bir Cumhurbaşkanlığı Seçiminde Hangi Adaya Oy Verirsiniz?” sorusunun “Cinsiyet” karşılaştırmasına baktığımızda;

Kadın görüşmecilerin %45,6’sı “Recep Tayyip Erdoğan”, %22,8’i “Kemal Kılıçdaroğlu”;

Erkek görüşmecilerin %38,2’si “Kemal Kılıçdaroğlu”, %20,6’sı “Recep Tayyip Erdoğan” şeklinde yanıt vermiştir.

BU PAZAR BİR CUMHURBAŞKANLIĞI SEÇİMİ OLURSA, İKİ ADAYLI BİR CUMHURBAŞKANLIĞI SEÇİMİNDE HANGİ ADAYA OY VERİRSİNİZ?* YAŞ ARALIĞI? (%)

		YAŞ ARALIĞI						TOPLAM
		18-24 YAŞ	25-34 YAŞ	35-44 YAŞ	45-54 YAŞ	55-64 YAŞ	65+ YAŞ	
BU PAZAR BİR CUMHURBAŞKANLIĞI SEÇİMİ OLURSA, İKİ ADAYLI BİR CUMHURBAŞKANLIĞI SEÇİMİNDE HANGİ ADAYA OY VERİRSİNİZ?	RECEP TAYYİP ERDOĞAN	21,80%	36,50%	37,00%	36,10%	50,00%	26,50%	33,50%
	KEMAL KILIÇDAROĞLU	33,80%	26,80%	28,40%	36,10%	20,80%	47,10%	30,20%
	KARARSIZIM	35,30%	29,40%	25,50%	18,60%	25,00%	11,80%	27,80%
	OY KULLANMAM	9,30%	7,30%	9,20%	9,30%	4,20%	14,70%	8,40%
TOPLAM		100,00%	100,00%	100,00%	100,00%	100,00%	100,00%	100,00%

“Bu Pazar Bir Cumhurbaşkanlığı Seçimi Olursa, İki Adaylı Bir Cumhurbaşkanlığı Seçiminde Hangi Adaya Oy Verirsiniz?” sorusunun “Yaş Aralığı” karşılaştırmasına baktığımızda;

18-24 Yaş aralığındaki görüşmecilerin %21,8’i “**Recep Tayyip Erdoğan**”, %33,8’i “**Kemal Kılıçdaroğlu**”,

25-34 Yaş aralığındaki görüşmecilerin %36,5’i “**Recep Tayyip Erdoğan**”, %26,8’i “**Kemal Kılıçdaroğlu**”,

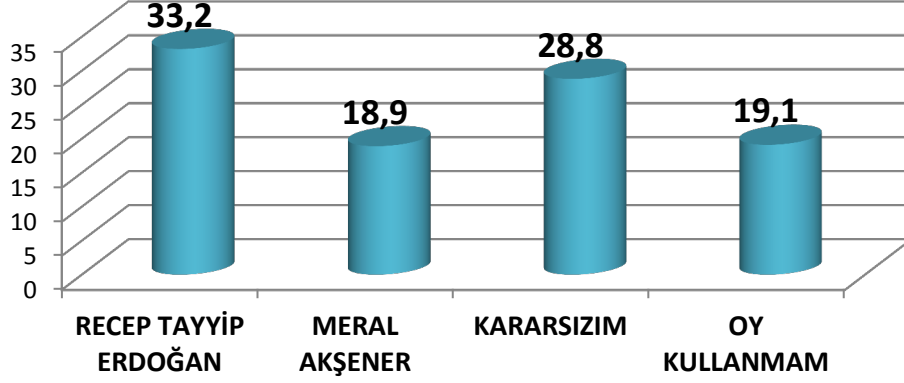
35-44 Yaş aralığındaki görüşmecilerin %37’si “**Recep Tayyip Erdoğan**”, %28,4’ü “**Kemal Kılıçdaroğlu**”,

45-54 Yaş aralığındaki görüşmecilerin %36,1’i “**Recep Tayyip Erdoğan**”, %36,1’i “**Kemal Kılıçdaroğlu**”,

55-64 Yaş aralığındaki görüşmecilerin %50’si “**Recep Tayyip Erdoğan**”, %20,8’i “**Kemal Kılıçdaroğlu**”,

65 Yaş ve üzeri görüşmecilerin %26,5’i “**Recep Tayyip Erdoğan**”, %47,1’i “**Kemal Kılıçdaroğlu**” şeklinde yanıt vermiştir.

**BU PAZAR BİR CUMHURBAŞKANLIĞI
SEÇİMİ OLURSA, İKİ ADAYLI BİR
CUMHURBAŞKANLIĞI SEÇİMİNDE HANGİ
ADAYA OY VERİRSİNİZ? (%)**



Araştırma grubunda yer alan katılımcılara “**Bu Pazar Bir Cumhurbaşkanlığı Seçimi Olursa, İki Adaylı Bir Cumhurbaşkanlığı Seçiminde Hangi Adaya Oy Verirsiniz?**” sorusu yöneltilmiştir. Buna göre katılımcıların; %33,2’si “**Recep Tayyip ERDOĞAN**”, %18,9’u “**Meral AKŞENER**”, %28,8’i “**Kararsızım**”, %19,1’i “**Oy Kullanmam**” şeklinde yanıt vermişlerdir.

BU PAZAR BİR CUMHURBAŞKANLIĞI SEÇİMİ OLURSA, İKİ ADAYLI BİR CUMHURBAŞKANLIĞI SEÇİMİNDE HANGİ ADAYA OY VERİRSİNİZ?* CİNSİYET? (%)

		CİNSİYET		TOPLAM
		ERKEK	KADIN	
BU PAZAR BİR CUMHURBAŞKANLIĞI SEÇİMİ OLURSA, İKİ ADAYLI BİR CUMHURBAŞKANLIĞI SEÇİMİNDE HANGİ ADAYA OY VERİRSİNİZ?	RECEP TAYYİP ERDOĞAN	19,90%	45,60%	33,20%
	MERAL AKŞENER	26,20%	12,00%	18,90%
	KARARSIZIM	34,70%	23,30%	28,80%
	OY KULLANMAM	19,10%	19,10%	19,10%
TOPLAM		100,00%	100,00%	100,00%

“Bu Pazar Bir Cumhurbaşkanlığı Seçimi Olursa, İki Adaylı Bir Cumhurbaşkanlığı Seçimi Olursa, İki Adaylı Bir Cumhurbaşkanlığı Seçiminde Hangi Adaya Oy Verirsiniz?” sorusunun “Cinsiyet” karşılaştırmasına baktığımızda;

Kadın görüşmecilerin %45,6’sı “Recep Tayyip Erdoğan”, %12’si “Meral Akşener”,

Erkek görüşmecilerin %19,9’u “Recep Tayyip Erdoğan”, %26,2’si “Meral Akşener” şeklinde yanıt vermiştir.

BU PAZAR BİR CUMHURBAŞKANLIĞI SEÇİMİ OLURSA, İKİ ADAYLI BİR CUMHURBAŞKANLIĞI SEÇİMİNDE HANGİ ADAYA OY VERİRSİNİZ?* YAŞ ARALIĞI? (%)

		YAŞ ARALIĞI						TOPLAM
		18-24 YAŞ	25-34 YAŞ	35-44 YAŞ	45-54 YAŞ	55-64 YAŞ	65+ YAŞ	
BU PAZAR BİR CUMHURBAŞKANLIĞI SEÇİMİ OLURSA, İKİ ADAYLI BİR CUMHURBAŞKANLIĞI SEÇİMİNDE HANGİ ADAYA OY VERİRSİNİZ?	RECEP TAYYİP ERDOĞAN	21,80%	36,20%	35,80%	36,10%	50,00%	26,50%	33,20%
	MERAL AKŞENER	22,30%	17,00%	11,50%	27,10%	14,60%	32,40%	18,90%
	KARARSIZIM	30,30%	29,40%	31,80%	25,10%	12,50%	20,60%	28,80%
	OY KULLANMAM	25,80%	17,40%	20,90%	11,70%	22,90%	20,60%	19,10%
TOPLAM		100,00%	100,00%	100,00%	100,00%	100,00%	100,00%	100,00%

“Bu Pazar Bir Cumhurbaşkanlığı Seçimi Olursa, İki Adaylı Bir Cumhurbaşkanlığı Seçiminde Hangi Adaya Oy Verirsiniz?” sorusunun “Yaş Aralığı” karşılaştırmasına baktığımızda;

18-24 Yaş aralığındaki görüşmecilerin %21,8’i “**Recep Tayyip Erdoğan**”, %22,3’ü “**Meral Akşener**”,

25-34 Yaş aralığındaki görüşmecilerin %36,2’si “**Recep Tayyip Erdoğan**”, %17’si “**Meral Akşener**”,

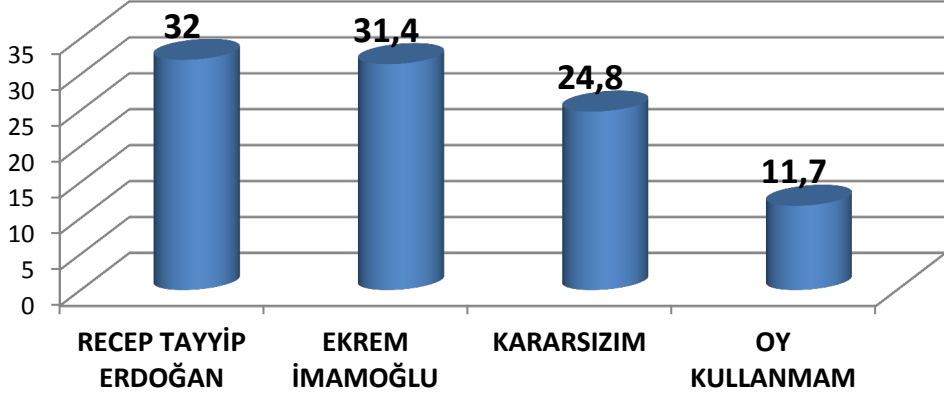
35-44 Yaş aralığındaki görüşmecilerin %35,8’i “**Recep Tayyip Erdoğan**”, %11,5’i “**Meral Akşener**”,

45-54 Yaş aralığındaki görüşmecilerin %36,1’i “**Recep Tayyip Erdoğan**”, %27,1’i “**Meral Akşener**”,

55-64 Yaş aralığındaki görüşmecilerin %50’si “**Recep Tayyip Erdoğan**”, %14,6’sı “**Meral Akşener**”,

65 Yaş ve üzeri görüşmecilerin %26,5’i “**Recep Tayyip Erdoğan**”, %32,4’ü “**Meral Akşener**” şeklinde yanıt vermiştir.

**BU PAZAR BİR CUMHURBAŞKANLIĞI SEÇİMİ
OLURSA, İKİ ADAYLI BİR
CUMHURBAŞKANLIĞI SEÇİMİNDE HANGİ
ADAYA OY VERİRSİNİZ? (%)**



Araştırma grubunda yer alan katılımcılara “**Bu Pazar Bir Cumhurbaşkanlığı Seçimi Olursa, İki Adaylı Bir Cumhurbaşkanlığı Seçiminde Hangi Adaya Oy Verirsiniz?**” sorusu yöneltilmiştir. Buna göre katılımcıların; %32’si “**Recep Tayyip ERDOĞAN**”, %31,4’ü “**Ekrem İMAMOĞLU**”, %24,8’i “**Kararsızım**”, %11,7’si “**Oy Kullanmam**” şeklinde yanıt vermişlerdir.

BU PAZAR BİR CUMHURBAŞKANLIĞI SEÇİMİ OLURSA, İKİ ADAYLI BİR CUMHURBAŞKANLIĞI SEÇİMİNDE HANGİ ADAYA OY VERİRSİNİZ?* CİNSİYET? (%)

		CİNSİYET		TOPLAM
		ERKEK	KADIN	
BU PAZAR BİR CUMHURBAŞKANLIĞI SEÇİMİ OLURSA, İKİ ADAYLI BİR CUMHURBAŞKANLIĞI SEÇİMİNDE HANGİ ADAYA OY VERİRSİNİZ?	RECEP TAYYİP ERDOĞAN	19,70%	43,40%	32,00%
	EKREM İMAMOĞLU	43,10%	20,60%	31,40%
	KARARSIZIM	25,00%	24,70%	24,80%
	OY KULLANMAM	12,20%	11,30%	11,70%
TOPLAM		100,00%	100,00%	100,00%

“Bu Pazar Bir Cumhurbaşkanlığı Seçimi Olursa, İki Adaylı Bir Cumhurbaşkanlığı Seçimi Olursa, İki Adaylı Bir Cumhurbaşkanlığı Seçiminde Hangi Adaya Oy Verirsiniz?” sorusunun “Cinsiyet” karşılaştırmasına baktığımızda;

Kadın görüşmecilerin %43,4’ü “Recep Tayyip Erdoğan”, %20,6’sı “Ekrem İmamoğlu”,

Erkek görüşmecilerin %43,1’i “Ekrem İmamoğlu”, %19,7’si “Recep Tayyip Erdoğan” şeklinde yanıt vermiştir.

BU PAZAR BİR CUMHURBAŞKANLIĞI SEÇİMİ OLURSA, İKİ ADAYLI BİR CUMHURBAŞKANLIĞI SEÇİMİNDE HANGİ ADAYA OY VERİRSİNİZ?* YAŞ ARALIĞI? (%)

		YAŞ ARALIĞI						TOPLAM
		18-24 YAŞ	25-34 YAŞ	35-44 YAŞ	45-54 YAŞ	55-64 YAŞ	65+ YAŞ	
BU PAZAR BİR CUMHURBAŞKANLIĞI SEÇİMİ OLURSA, İKİ ADAYLI BİR CUMHURBAŞKANLIĞI SEÇİMİNDE HANGİ ADAYA OY VERİRSİNİZ?	RECEP TAYYİP ERDOĞAN	21,30%	33,60%	35,50%	36,10%	50,00%	26,50%	32,00%
	EKREM İMAMOĞLU	35,80%	27,70%	32,70%	32,60%	27,10%	47,10%	31,40%
	KARARSIZIM	30,80%	28,40%	16,60%	20,30%	16,70%	11,80%	24,80%
	OY KULLANMAM	12,30%	10,30%	15,20%	11,00%	6,30%	14,70%	11,70%
TOPLAM		100,00%	100,00%	100,00%	100,00%	100,00%	100,00%	100,00%

“Bu Pazar Bir Cumhurbaşkanlığı Seçimi Olursa, İki Adaylı Bir Cumhurbaşkanlığı Seçiminde Hangi Adaya Oy Verirsiniz?” sorusunun “Yaş Aralığı” karşılaştırmasına baktığımızda;

18-24 Yaş aralığındaki görüşmecilerin %21,8’i “**Recep Tayyip Erdoğan**”, %35,8’i “**Ekrem İmamoğlu**”,

25-34 Yaş aralığındaki görüşmecilerin %33,6’sı “**Recep Tayyip Erdoğan**”, %27,7’si “**Ekrem İmamoğlu**”,

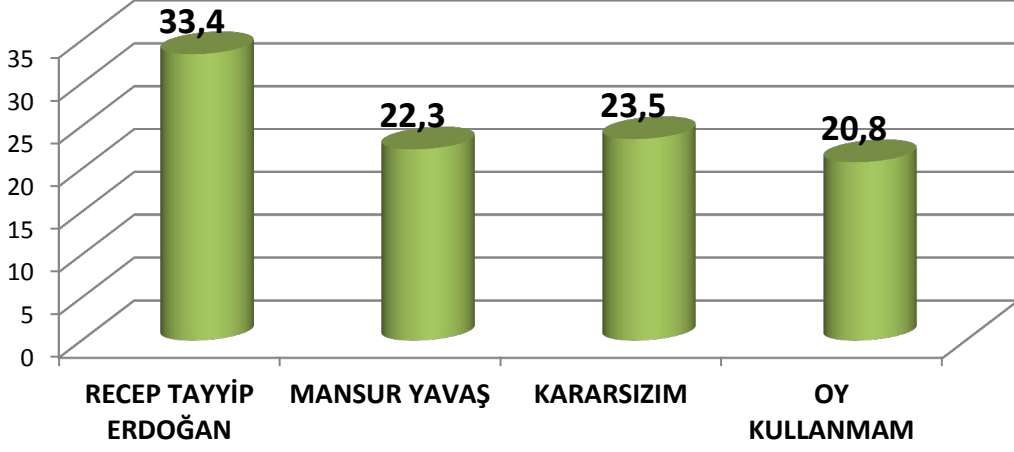
35-44 Yaş aralığındaki görüşmecilerin %35,5’i “**Recep Tayyip Erdoğan**”, %32,7’si “**Ekrem İmamoğlu**”,

45-54 Yaş aralığındaki görüşmecilerin %36,1’i “**Recep Tayyip Erdoğan**”, %32,6’sı “**Ekrem İmamoğlu**”,

55-64 Yaş aralığındaki görüşmecilerin %50’si “**Recep Tayyip Erdoğan**”, %27,1’i “**Ekrem İmamoğlu**”,

65 Yaş ve üzeri görüşmecilerin %26,5’i “**Recep Tayyip Erdoğan**”, %47,1’i “**Ekrem İmamoğlu**” şeklinde yanıt vermiştir.

**BU PAZAR BİR CUMHURBAŞKANLIĞI SEÇİMİ
OLURSA, İKİ ADAYLI BİR CUMHURBAŞKANLIĞI
SEÇİMİNDE HANGİ ADAYA OY VERİRSİNİZ? (%)**



Araştırma grubunda yer alan katılımcılara “**Bu Pazar Bir Cumhurbaşkanlığı Seçimi Olursa, İki Adaylı Bir Cumhurbaşkanlığı Seçiminde Hangi Adaya Oy Verirsiniz?**” sorusu yöneltilmiştir. Buna göre katılımcıların; %33,4’ü “**Recep Tayyip ERDOĞAN**”, %22,3’ü “**Mansur YAVAŞ**”, %23,5’i “**Kararsızım**”, %20,8’i “**Oy Kullanmam**” şeklinde yanıt vermişlerdir.

BU PAZAR BİR CUMHURBAŞKANLIĞI SEÇİMİ OLURSA, İKİ ADAYLI BİR CUMHURBAŞKANLIĞI SEÇİMİNDE HANGİ ADAYA OY VERİRSİNİZ?* CİNSİYET? (%)

		CİNSİYET		TOPLAM
		ERKEK	KADIN	
BU PAZAR BİR CUMHURBAŞKANLIĞI SEÇİMİ OLURSA, İKİ ADAYLI BİR CUMHURBAŞKANLIĞI SEÇİMİNDE HANGİ ADAYA OY VERİRSİNİZ?	RECEP TAYYİP ERDOĞAN	20,40%	45,60%	33,40%
	MANSUR YAVAŞ	28,90%	16,30%	22,30%
	KARARSIZIM	28,00%	19,20%	23,50%
	OY KULLANMAM	22,80%	18,90%	20,80%
TOPLAM		100,00%	100,00%	100,00%

“Bu Pazar Bir Cumhurbaşkanlığı Seçimi Olursa, İki Adaylı Bir Cumhurbaşkanlığı Seçimi Olursa, İki Adaylı Bir Cumhurbaşkanlığı Seçiminde Hangi Adaya Oy Verirsiniz?” sorusunun “Cinsiyet” karşılaştırmasına baktığımızda;

Kadın görüşmecilerin %45,6’sı “Recep Tayyip Erdoğan”, %16,3’ü “Mansur Yavaş”,

Erkek görüşmecilerin %20,4’ü “Recep Tayyip Erdoğan”, %28,9’u “Mansur Yavaş” şeklinde yanıt vermiştir.

BU PAZAR BİR CUMHURBAŞKANLIĞI SEÇİMİ OLURSA, İKİ ADAYLI BİR CUMHURBAŞKANLIĞI SEÇİMİNDE HANGİ ADAYA OY VERİRSİNİZ?* YAŞ ARALIĞI? (%)

		YAŞ ARALIĞI						TOPLAM
		18-24 YAŞ	25-34 YAŞ	35-44 YAŞ	45-54 YAŞ	55-64 YAŞ	65+ YAŞ	
BU PAZAR BİR CUMHURBAŞKANLIĞI SEÇİMİ OLURSA, İKİ ADAYLI BİR CUMHURBAŞKANLIĞI SEÇİMİNDE HANGİ ADAYA OY VERİRSİNİZ?	RECEP TAYYİP ERDOĞAN	24,00%	35,70%	35,20%	36,40%	50,00%	26,50%	33,40%
	MANSUR YAVAŞ	16,00%	23,90%	24,10%	27,50%	20,80%	2,90%	22,30%
	KARARSIZIM	33,30%	21,10%	18,30%	23,40%		47,10%	23,50%
	OY KULLANMAM	26,80%	19,40%	22,30%	12,70%	29,20%	23,50%	20,80%
TOPLAM		100,00%	100,00%	100,00%	100,00%	100,00%	100,00%	100,00%

“Bu Pazar Bir Cumhurbaşkanlığı Seçimi Olursa, İki Adaylı Bir Cumhurbaşkanlığı Seçiminde Hangi Adaya Oy Verirsiniz?” sorusunun “Yaş Aralığı” karşılaştırmasına baktığımızda;

18-24 Yaş aralığındaki görüşmecilerin %24’ü “**Recep Tayyip Erdoğan**”, %16’sı “**Mansur Yavaş**”,

25-34 Yaş aralığındaki görüşmecilerin %35,7’si “**Recep Tayyip Erdoğan**”, %23,9’u “**Mansur Yavaş**”,

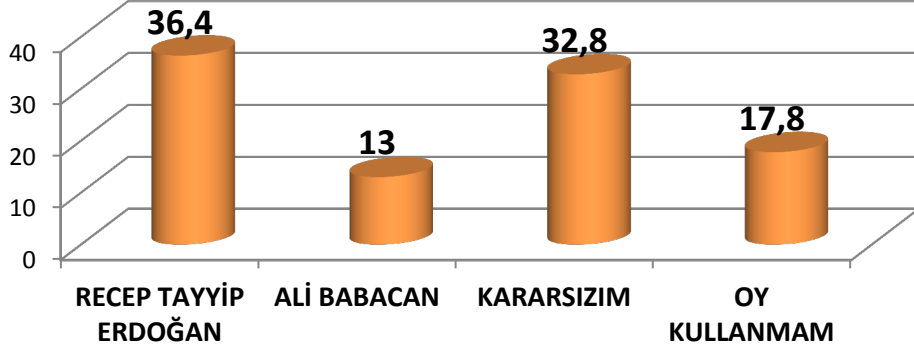
35-44 Yaş aralığındaki görüşmecilerin %35,2’si “**Recep Tayyip Erdoğan**”, %24,1’i “**Mansur Yavaş**”,

45-54 Yaş aralığındaki görüşmecilerin %36,4’ü “**Recep Tayyip Erdoğan**”, %27,5’i “**Mansur Yavaş**”,

55-64 Yaş aralığındaki görüşmecilerin %50’si “**Recep Tayyip Erdoğan**”, %20,8’i “**Mansur Yavaş**”,

65 Yaş ve üzeri görüşmecilerin %26,5’i “**Recep Tayyip Erdoğan**”, %2,9’u “**Mansur Yavaş**” şeklinde yanıt vermiştir.

**BU PAZAR BİR CUMHURBAŞKANLIĞI SEÇİMİ
OLURSA, İKİ ADAYLI BİR
CUMHURBAŞKANLIĞI SEÇİMİNDE HANGİ
ADAYA OY VERİRSİNİZ? (%)**



Araştırma grubunda yer alan katılımcılara “**Bu Pazar Bir Cumhurbaşkanlığı Seçimi Olursa, İki Adaylı Bir Cumhurbaşkanlığı Seçiminde Hangi Adaya Oy Verirsiniz?**” sorusu yöneltilmiştir. Buna göre katılımcıların; %36,4’ü “**Recep Tayyip ERDOĞAN**”, %13’ü “**Ali BABACAN**”, %32,8’i “**Kararsızım**”, %17,8’i “**Oy Kullanmam**” şeklinde yanıt vermişlerdir.

BU PAZAR BİR CUMHURBAŞKANLIĞI SEÇİMİ OLURSA, İKİ ADAYLI BİR CUMHURBAŞKANLIĞI SEÇİMİNDE HANGİ ADAYA OY VERİRSİNİZ?* CİNSİYET? (%)

		CİNSİYET		TOPLAM
		ERKEK	KADIN	
BU PAZAR BİR CUMHURBAŞKANLIĞI SEÇİMİ OLURSA, İKİ ADAYLI BİR CUMHURBAŞKANLIĞI SEÇİMİNDE HANGİ ADAYA OY VERİRSİNİZ?	RECEP TAYYİP ERDOĞAN	23,90%	48,00%	36,40%
	ALİ BABACAN	15,90%	10,30%	13,00%
	KARARSIZIM	41,00%	25,20%	32,80%
	OY KULLANMAM	19,10%	16,50%	17,80%
TOPLAM		100,00%	100,00%	100,00%

“Bu Pazar Bir Cumhurbaşkanlığı Seçimi Olursa, İki Adaylı Bir Cumhurbaşkanlığı Seçimi Olursa, İki Adaylı Bir Cumhurbaşkanlığı Seçiminde Hangi Adaya Oy Verirsiniz?” sorusunun “Cinsiyet” karşılaştırmasına baktığımızda;

Kadın görüşmecilerin %48’i “Recep Tayyip Erdoğan”, %10,3’ü “Ali Babacan”,

Erkek görüşmecilerin %23,9’u “Recep Tayyip Erdoğan”, %15,9’u “Ali Babacan” şeklinde yanıt vermiştir.

BU PAZAR BİR CUMHURBAŞKANLIĞI SEÇİMİ OLURSA, İKİ ADAYLI BİR CUMHURBAŞKANLIĞI SEÇİMİNDE HANGİ ADAYA OY VERİRSİNİZ?* YAŞ ARALIĞI? (%)

		YAŞ ARALIĞI						TOPLAM
		18-24 YAŞ	25-34 YAŞ	35-44 YAŞ	45-54 YAŞ	55-64 YAŞ	65+ YAŞ	
BU PAZAR BİR CUMHURBAŞKANLIĞI SEÇİMİ OLURSA, İKİ ADAYLI BİR CUMHURBAŞKANLIĞI SEÇİMİNDE HANGİ ADAYA OY VERİRSİNİZ?	RECEP TAYYİP ERDOĞAN	25,30%	39,90%	38,70%	37,80%	56,30%	26,50%	36,40%
	ALİ BABACAN	21,50%	11,90%	8,90%	11,70%	2,10%	5,90%	13,00%
	KARARSIZIM	30,30%	32,10%	35,80%	34,70%	18,80%	52,90%	32,80%
	OY KULLANMAM	23,00%	16,00%	16,60%	15,80%	22,90%	14,70%	17,80%
TOPLAM		100,00%	100,00%	100,00%	100,00%	100,00%	100,00%	100,00%

“Bu Pazar Bir Cumhurbaşkanlığı Seçimi Olursa, İki Adaylı Bir Cumhurbaşkanlığı Seçiminde Hangi Adaya Oy Verirsiniz?” sorusunun “Yaş Aralığı” karşılaştırmasına baktığımızda;

18-24 Yaş aralığındaki görüşmecilerin %25,3’ü “**Recep Tayyip Erdoğan**”, %21,5’i “**Ali Babacan**”,

25-34 Yaş aralığındaki görüşmecilerin %39,9’u “**Recep Tayyip Erdoğan**”, %11,9’u “**Ali Babacan**”,

35-44 Yaş aralığındaki görüşmecilerin %38,7’si “**Recep Tayyip Erdoğan**”, %8,9’u “**Ali Babacan**”,

45-54 Yaş aralığındaki görüşmecilerin %37,8’i “**Recep Tayyip Erdoğan**”, %11,7’si “**Ali Babacan**”,

55-64 Yaş aralığındaki görüşmecilerin %56,3’ü “**Recep Tayyip Erdoğan**”, %2,1’i “**Ali Babacan**”,

65 Yaş ve üzeri görüşmecilerin %26,5’i “**Recep Tayyip Erdoğan**”, %5,9’u “**Ali Babacan**” şeklinde yanıt vermiştir.

SİZCE TÜRKİYE’NİN EN ÖNEMLİ SORUNU NEDİR? * 24 HAZİRAN 2018’DE GERÇEKLEŞEN GENEL SEÇİMLERDE HANGİ PARTİYE OY VERDİNİZ?

		24 HAZİRAN 2018’DE GERÇEKLEŞEN GENEL SEÇİMLERDE HANGİ PARTİYE OY VERDİNİZ?								TOPLAM
		AKP	CHP	HDP	MHP	İYİ PARTİ	SAADET PARTİSİ	Oy Kullanmadım	Diğer	
SİZCE TÜRKİYE’NİN EN ÖNEMLİ SORUNU NEDİR?	Ekonomik Kriz/İşsizlik	62,30%	73,90%	41,90%	94,20%	42,70%	73,90%	73,40%	92,30%	65,60%
	Kürt Sorunu	1,30%	3,00%	40,60%				4,80%		5,30%
	Cumhurbaşkanlığı Sistemi	4,60%	13,10%	6,90%	1,50%	28,10%	26,10%	11,70%	7,70%	9,90%
	Hukuk Sisteminin Mevcut Durumu	9,20%	4,00%	2,50%	1,50%	9,40%		0,80%		5,60%
	Demokrasinin Olmayışı	20,40%	6,10%	8,10%	2,90%	19,90%		6,50%		12,50%
	Eğitim Sistemi	2,20%						2,80%		1,20%
TOPLAM		100,00%	100,00%	100,00%	100,00%	100,00%	100,00%	100,00%	100,00%	100,00%

“Sizce Türkiye’nin En Önemli Sorunu Nedir?” sorusunun “24 Haziran 2018’de Gerçekleşen Genel Seçimlerde Hangi Partiye Oy Verdiniz?”

karşılaştırmasına baktığımızda;

AKP’ye oy verdiğini belirten görüşmecilerin %62,3’ü “**Ekonomik Kriz/İşsizlik**”, %20,4’ü “**Demokrasinin Olmayışı**”, %9,2’si “**Hukuk Sisteminin Mevcut Durumu**”,

CHP’ye oy verdiğini belirten görüşmecilerin %73,9’u “**Ekonomik Kriz/İşsizlik**”, %13,1’i “**Cumhurbaşkanlığı Sistemi**”, %6,1’i “**Demokrasinin Olmayışı**”,

HDP’ye oy verdiğini belirten görüşmecilerin %41,9’u “**Ekonomik Kriz/İşsizlik**”, %40,6’sı “**Kürt Sorunu**”, %8,1’i “**Demokrasinin Olmayışı**”,

MHP’ye oy verdiğini belirten görüşmecilerin %94,2’si “**Ekonomik Kriz/İşsizlik**”, %2,9’u “**Demokrasinin Olmayışı**”,

İYİ Parti’ye oy verdiğini belirten görüşmecilerin %42,7’si “**Ekonomik Kriz/İşsizlik**”, %28,1’i “**Cumhurbaşkanlığı Sistemi**”, %19,9’u “**Demokrasinin Olmayışı**”

şeklinde yanıt vermiştir.

CUMHURBAŞKANLIĞI HÜKÜMET SİSTEMİNİ BAŞARILI BULUYOR MUSUNUZ? * 24 HAZİRAN 2018'DE GERÇEKLEŞEN GENEL SEÇİMLERDE HANGİ PARTİYE OY VERDİNİZ? (%)

		24 HAZİRAN 2018'DE GERÇEKLEŞEN GENEL SEÇİMLERDE HANGİ PARTİYE OY VERDİNİZ?								TOPLAM
		AKP	CHP	HDP	MHP	İYİ PARTİ	SAADET PARTİSİ	Oy Kullanmadım	Diğer	
CUMHURBAŞKANLIĞI HÜKÜMET SİSTEMİNİ BAŞARILI BULUYOR MUSUNUZ?	Çok Başarılı	15,70%			16,10%					7,00%
	Başarılı	30,90%		0,60%	55,50%			13,30%		17,30%
	Kararsızım	32,10%	1,90%	5,00%	5,10%	4,70%	21,70%	12,90%	23,10%	15,70%
	Başarısız	18,60%	55,70%	49,40%	19,00%	84,80%	78,30%	54,80%	69,20%	41,60%
	Çok Başarısız	2,70%	42,40%	45,00%	4,40%	10,50%		19,00%	7,70%	18,40%
TOPLAM		100,00%	100,00%	100,00%	100,00%	100,00%	100,00%	100,00%	100,00%	100,00%

“Cumhurbaşkanlığı Hükümet Sistemini Başarılı Buluyor Musunuz?” sorusunun “24 Haziran 2018’de Gerçekleşen Genel Seçimlerde Hangi Partiye Oy Verdiniz?” farklı derecelerde olmak üzere karşılaştırmasına baktığımızda;

AKP’ye oy verdiğini belirten görüşmecilerin %46,7’si “**Başarılı**”, %21,3’ü “**Başarısız**”, %32,1’i “**Kararsızım**”,

CHP’ye oy verdiğini belirten görüşmecilerin %98,1’i “**Başarısız**”, %1,9’u “**Kararsızım**”,

HDP’ye oy verdiğini belirten görüşmecilerin %0,6’sı “**Başarılı**”, %94,4’ü “**Başarısız**”, %5’i “**Kararsızım**”,

MHP’ye oy verdiğini belirten görüşmecilerin %71,6’sı “**Başarılı**”, %23,4’ü “**Başarısız**”, %5,1’i “**Kararsızım**”,

İYİ Parti’ye oy verdiğini belirten görüşmecilerin %95,3’ü “**Başarısız**”, %4,7’si “**Kararsızım**” şeklinde yanıt vermiştir.

HÜKÜMETİN SON EKONOMİ POLİTİKASININ ÜLKEYİ EKONOMİK KRİZDEN ÇIKARACAĞINA İNANIYOR MUSUNUZ? * 24 HAZİRAN 2018'DE GERÇEKLEŞEN GENEL SEÇİMLERDE HANGİ PARTİYE OY VERDİNİZ? (%)

		24 HAZİRAN 2018'DE GERÇEKLEŞEN GENEL SEÇİMLERDE HANGİ PARTİYE OY VERDİNİZ?								TOPLAM
		AKP	CHP	HDP	MHP	İYİ PARTİ	SAADET PARTİSİ	Oy Kullanmadım	Diğer	
HÜKÜMETİN SON EKONOMİ POLİTİKASININ ÜLKEYİ EKONOMİK KRİZDEN ÇIKARACAĞINA İNANIYOR MUSUNUZ?	Kesinlikle İnanıyorum	14,10%			11,70%					6,10%
	İnanıyorum	43,60%	0,20%	1,90%	47,40%					19,80%
	Kararsızım	34,40%	1,60%	5,00%	24,80%	4,70%	47,80%	25,80%	38,50%	20,00%
	İnanmıyorum	3,60%	55,70%	93,10%	16,10%	95,30%	52,20%	74,20%	61,50%	42,80%
	Hiçbir Biçimde İnanmıyorum	4,30%	42,40%							11,30%
TOPLAM		100,00%	100,00%	100,00%	100,00%	100,00%	100,00%	100,00%	100,00%	100,00%

“Hükümetin Son Ekonomi Politikasının Ülkeyi Ekonomik Krizden Çıkaracağına İnanıyor Musunuz?” sorusunun “24 Haziran 2018’de gerçekleşen Genel Seçimlerde Hangi Partiye Oy Verdiniz?” farklı derecelerde olmak üzere karşılaştırmasına baktığımızda;

AKP’ye oy verdiğini belirten görüşmecilerin %57,7’si “**İnanıyorum**”, %7,9’u “**İnanmıyorum**”, %34,4’ü “**Kararsızım**”,

CHP’ye oy verdiğini belirten görüşmecilerin %0,2’si “**İnanıyorum**”, %98,1’i “**İnanmıyorum**”, %1,6’sı “**Kararsızım**”,

HDP’ye oy verdiğini belirten görüşmecilerin %1,9’u “**İnanıyorum**”, %93,1’i “**İnanmıyorum**”, %5’i “**Kararsızım**”,

MHP’ye oy verdiğini belirten görüşmecilerin %59,1’i “**İnanıyorum**”, %16,1’i “**İnanmıyorum**”, %24,8’i “**Kararsızım**”,

İYİ Parti’ye oy verdiğini belirten görüşmecilerin %95,3’ü “**İnanmıyorum**”, %4,7’si “**Kararsızım**” şeklinde yanıt vermiştir.

TÜRKİYE’NİN İÇİNDE BULUNDUĞU MEVCUT KOŞULLARI GÖZ ÖNÜNDE BULUNDURDUĞUNUZDA, ERKEN BİR GENEL SEÇİME GİDİLMESİ GEREKTİĞİNİ DÜŞÜNÜYOR MUSUNUZ? * 24 HAZİRAN 2018’DE GERÇEKLEŞEN GENEL SEÇİMLERDE HANGİ PARTİYE OY VERDİNİZ?(%)										
		16. 24 HAZİRAN 2018’DE GERÇEKLEŞEN GENEL SEÇİMLERDE HANGİ PARTİYE OY VERDİNİZ?								TOPLAM
		AKP	CHP	HDP	MHP	İYİ PARTİ	SAADET PARTİSİ	Oy Kullanmadım	Diğer	
TÜRKİYE’NİN İÇİNDE BULUNDUĞU MEVCUT KOŞULLARI GÖZ ÖNÜNDE BULUNDURDUĞUNUZDA, ERKEN BİR GENEL SEÇİME GİDİLMESİ GEREKTİĞİNİ DÜŞÜNÜYOR MUSUNUZ?	Evet	26,30%	95,30%	89,40%	8,00%	90,60%	78,30%	55,60%	76,90%	56,90%
	Hayır	52,70%	2,30%	4,40%	27,70%	4,70%	21,70%	6,90%	23,10%	24,20%
	Kararsızım	21,00%	2,30%	6,30%	64,20%	4,70%		37,50%		18,90%
TOPLAM		100,00%	100,00%	100,00%	100,00%	100,00%	100,00%	100,00%	100,00%	100,00%

“Türkiye’nin İçinde Bulunduğu Mevcut Koşulları Göz Önünde Bulundurduğunuzda, Erken Bir Genel Seçime Gidilmesi Gerektiğini Düşünüyor Musunuz?” sorusunun “24 Haziran 2018’de Gerçekleşen Genel Seçimlerde Hangi Partiye Oy Verdiniz?” karşılaştırmasına baktığımızda;

AKP’ye oy verdiğini belirten görüşmecilerin %26,3’ü “**Evet**”, %52,7’si “**Hayır**”, %21’i “**Kararsızım**”,

CHP’ye oy verdiğini belirten görüşmecilerin %95,3’ü “**Evet**”, %2,3’ü “**Hayır**”, %2,3’ü “**Kararsızım**”,

HDP’ye oy verdiğini belirten görüşmecilerin %89,4’ü “**Evet**”, %4,4’ü “**Hayır**”, %6,3’ü “**Kararsızım**”,

MHP’ye oy verdiğini belirten görüşmecilerin %8’i “**Evet**”, %27,7’si “**Hayır**”, %64,2’si “**Kararsızım**”,

İYİ Parti’ye oy verdiğini belirten görüşmecilerin %90,6’sı “**Evet**”, %4,7’si “**Hayır**”, %4,7’si “**Kararsızım**” şeklinde yanıt vermiştir.

MEVCUT DURUMDA VAR OLAN İTTİFAKLARA OY VERİR MİSİNİZ? * 24 HAZİRAN 2018'DE GERÇEKLEŞEN GENEL SEÇİMLERDE HANGİ PARTİYE OY VERDİNİZ?(%)										
		24 HAZİRAN 2018'DE GERÇEKLEŞEN GENEL SEÇİMLERDE HANGİ PARTİYE OY VERDİNİZ?							TOPLAM	
		AKP	CHP	HDP	MHP	İYİ PARTİ	SAADET PARTİSİ	Oy Kullanmadım		Diğer
MEVCUT DURUMDA VAR OLAN İTTİFAKLARA OY VERİR MİSİNİZ?	Hayır, Hiçbir Koşulda Oy Vermem	3,60%	1,60%	20,60%	1,50%			35,90%		8,30%
	Oy Verdiğim Parti İçinde Olursa Ancak Oy Verebilirim	7,50%	2,80%	58,80%	1,50%	11,10%	100,00%	9,30%	69,20%	12,50%
	Cumhur İttifakına Oy Veririm	71,80%			83,90%			4,40%		33,30%
	Millet ittifakına oy veririm	8,10%	90,20%	5,00%	5,10%	81,90%		4,40%	30,80%	32,70%
	Kararsızım	9,10%	5,40%	15,60%	8,00%	7,00%		46,00%		13,20%
TOPLAM		100,00%	100,00%	100,00%	100,00%	100,00%	100,00%	100,00%	100,00%	100,00%

“Mevcut Durumda Var Olan İttifaklara Oy Verir Misiniz?” sorusunun “24 Haziran 2018’de Gerçekleşen Genel Seçimlerde Hangi Partiye Oy Verdiniz?” sorusunun karşılaştırmasına baktığımızda;

AKP’ye oy verdiğini belirten görüşmecilerin %71,8’i “**Cumhur İttifakına Oy Veririm**”, %7,5’i “**Oy Verdiğim Parti İçinde Olursa Ancak Oy Verebilirim**”,

CHP’ye oy verdiğini belirten görüşmecilerin %90,2’si “**Millet İttifakına Oy Veririm**”, %2,8’i “**Oy Verdiğim Parti İçinde Olursa Ancak Oy Verebilirim**”

HDP’ye oy verdiğini belirten görüşmecilerin %58,8’i “**Oy Verdiğim Parti İçinde Olursa Ancak Oy Verebilirim**”, %20,6’sı “**Hayır, Hiçbir Koşulda Oy Vermem**”,

MHP’ye oy verdiğini belirten görüşmecilerin %83,9’u “**Cumhur İttifakına Oy Veririm**”, %5,1’i “**Millet İttifakına Oy Veririm**”,

İYİ Parti’ye oy verdiğini belirten görüşmecilerin %81,9’u “**Millet İttifakına Oy Veririm**”, %11,1’i “**Oy Verdiğim Parti İçinde Olursa Ancak Oy Verebilirim**” şeklinde yanıt vermiştir.

BU PAZAR BİR GENEL SEÇİM OLURSA HANGİ PARTİYE OY VERİRSİNİZ? * 24 HAZİRAN 2018'DE GERÇEKLEŞEN GENEL SEÇİMLERDE HANGİ PARTİYE OY VERDİNİZ?(%)										
		24 HAZİRAN 2018'DE GERÇEKLEŞEN GENEL SEÇİMLERDE HANGİ PARTİYE OY VERDİNİZ?								TOPLAM
		AKP	CHP	HDP	MHP	İYİ PARTİ	ŞAADET PARTİSİ	Oy Kullanmadım	Diğer	
BU PAZAR BİR GENEL SEÇİM OLURSA HANGİ PARTİYE OY VERİRSİNİZ?	AKP	71,40%						4,40%		27,00%
	CHP	6,90%	82,10%	5,00%	2,90%			6,90%		22,90%
	HDP	1,00%	0,70%	85,60%				12,10%		9,40%
	MHP	0,40%			83,90%					6,30%
	İYİ PARTİ	1,60%	4,40%		2,90%	88,90%		1,60%	30,80%	10,30%
	ŞAADET PARTİSİ						56,50%			0,70%
	DEVA PARTİSİ	4,50%				4,10%	30,40%	1,60%	38,50%	2,90%
	GELECEK PARTİSİ	2,70%			1,50%	7,00%	13,00%		30,80%	2,10%
	KARARSIZIM	10,10%	8,90%	6,90%	5,80%			38,70%		11,90%
	OY KULLANMAYACAĞIM	1,40%	0,70%	2,50%	2,90%			34,70%		5,70%
	Diğer		3,30%							0,70%
TOPLAM		100,00%	100,00%	100,00%	100,00%	100,00%	100,00%	100,00%	100,00%	100,00%

“Bu Pazar Bir Genel Seçim Olursa Hangi Partiye Oy Verirsiniz?” sorusunun “24 Haziran 2018’de Gerçekleşen Genel Seçimlerde Hangi Partiye Oy Verdiniz?” sorusunun karşılaştırmasına baktığımızda;

AKP’ye oy verdiğini belirten görüşmecilerin %71,4’ü “AKP”, %6,9’u “CHP”, %4,5’i “DEVA Partisi”,

CHP’ye oy verdiğini belirten görüşmecilerin %82,1’i “CHP”, %4,4’ü “İYİ Parti”, %0,7’si “HDP”,

HDP’ye oy verdiğini belirten görüşmecilerin %85,6’sı “HDP”, %5’i “CHP”,

MHP’ye oy verdiğini belirten görüşmecilerin %83,9’u “MHP”, %2,9’u “İYİ Parti”, %2,9’u “CHP”,

İYİ Parti’ye oy verdiğini belirten görüşmecilerin %88,9’u “İYİ Parti”, %4,1’i “DEVA Partisi” şeklinde yanıt vermiştir.

24 HAZİRAN 2018'DE GERÇEKLEŞEN CUMHURBAŞKANLIĞI SEÇİMİNDE HANGİ ADAYA OY VERDİNİZ? * 24 HAZİRAN 2018'DE GERÇEKLEŞEN GENEL SEÇİMLERDE HANGİ PARTİYE OY VERDİNİZ?(%)										
		24 HAZİRAN 2018'DE GERÇEKLEŞEN GENEL SEÇİMLERDE HANGİ PARTİYE OY VERDİNİZ?								TOPLAM
		AKP	CHP	HDP	MHP	İYİ PARTİ	SAADET PARTİSİ	Oy Kullanmadım	Diğer	
24 HAZİRAN 2018'DE GERÇEKLEŞEN CUMHURBAŞKANLIĞI SEÇİMİNDE HANGİ ADAYA OY VERDİNİZ?	Recep Tayyip Erdoğan	99,30%			92,70%		8,70%			43,70%
	Muharrem İnce		99,50%	3,10%	4,40%	4,70%	21,70%			24,00%
	Selahattin Demirtaş	0,30%	0,50%	96,90%			4,30%	0,40%		8,60%
	Meral Akşener					95,30%	4,30%			8,70%
	Oy Kullanmadım	0,40%			2,90%		60,90%	99,60%	100,00%	15,00%
TOPLAM		100,00%	100,00%	100,00%	100,00%	100,00%	100,00%	100,00%	100,00%	100,00%

“24 Haziran 2018’de Gerçekleşen Cumhurbaşkanlığı Seçiminde Hangi Adaya Oy Verdiniz?” sorusunun “24 Haziran 2018’de Gerçekleşen Genel Seçimlerde Hangi Partiye Oy Verdiniz?” karşılaştırmasına baktığımızda;

AKP’ye oy verdiğini belirten görüşmecilerin %99,3’ü “**Recep Tayyip Erdoğan**”, %0,3’ü “**Selahattin Demirtaş**”,

CHP’ye oy verdiğini belirten görüşmecilerin %99,5’i “**Muharrem İnce**”, %0,5’i “**Selahattin Demirtaş**”,

HDP’ye oy verdiğini belirten görüşmecilerin %96,9’u “**Selahattin Demirtaş**”, %3,1’i “**Muharrem İnce**”,

MHP’ye oy verdiğini belirten görüşmecilerin %92,7’si “**Recep Tayyip Erdoğan**”, %4,4’ü “**Muharrem İnce**”,

İYİ Parti’ye oy verdiğini belirten görüşmecilerin %95,3’ü “**Meral Akşener**”, %4,7’si “**Muharrem İnce**” şeklinde yanıt vermiştir.

BU PAZAR BİR CUMHURBAŞKANLIĞI SEÇİMİ OLURSA, İKİ ADAYLI BİR CUMHURBAŞKANLIĞI SEÇİMİNDE HANGİ ADAYA OY VERİRSİNİZ? *24 HAZİRAN 2018'DE GERÇEKLEŞEN GENEL SEÇİMLERDE HANGİ PARTİYE OY VERDİNİZ? (%)

		24 HAZİRAN 2018'DE GERÇEKLEŞEN GENEL SEÇİMLERDE HANGİ PARTİYE OY VERDİNİZ?								TOPLAM
		AKP	CHP	HDP	MHP	İYİ PARTİ	SAADET PARTİSİ	Oy Kullanmadım	Diğer	
BU PAZAR BİR CUMHURBAŞKANLIĞI SEÇİMİ OLURSA, İKİ ADAYLI BİR CUMHURBAŞKANLIĞI SEÇİMİNDE HANGİ ADAYA OY VERİRSİNİZ?	RECEP TAYYİP ERDOĞAN	71,80%			92,70%		17,40%	4,40%		34,20%
	SELAHATTİN DEMİRTAŞ	1,00%	19,10%	97,50%				19,00%		15,60%
	KARARSIZIM	21,90%	80,90%	2,50%		11,10%	82,60%	41,90%		34,40%
	OY KULLANMAM	5,30%			7,30%	88,90%		34,70%	100,00%	15,90%
TOPLAM		100,00%	100,00%	100,00%	100,00%	100,00%	100,00%	100,00%	100,00%	100,00%

“Bu Pazar Bir Cumhurbaşkanlığı Seçimi Olursa, İki Adaylı Bir Cumhurbaşkanlığı Seçiminde Hangi Adaya Oy Verirsiniz?” sorusunun “24 Haziran 2018’de Gerçekleşen Genel Seçimlerde Hangi Partiye Oy Verdiniz?” karşılaştırmasına baktığımızda;

AKP’ye oy verdiğini belirten görüşmecilerin %71,8’i “Recep Tayyip Erdoğan”, %21,9’u “Kararsızım”,

CHP’ye oy verdiğini belirten görüşmecilerin %80,9’u “Kararsızım”, %19,1’i “Selahattin Demirtaş”,

HDP’ye oy verdiğini belirten görüşmecilerin %97,5’i “Selahattin Demirtaş”, %2,5’i “Kararsızım”,

MHP’ye oy verdiğini belirten görüşmecilerin %92,7’si “Recep Tayyip Erdoğan”, %7,3’ü “Oy Kullanmam”

İYİ Parti’ye oy verdiğini belirten görüşmecilerin %88,9’u “Oy Kullanmayacağım”, %11,1’i “Kararsızım” şeklinde yanıt vermiştir.

BU PAZAR BİR CUMHURBAŞKANLIĞI SEÇİMİ OLURSA, İKİ ADAYLI BİR CUMHURBAŞKANLIĞI SEÇİMİNDE HANGİ ADAYA OY VERİRSİNİZ?*24 HAZİRAN 2018'DE GERÇEKLEŞEN GENEL SEÇİMLERDE HANGİ PARTİYE OY VERDİNİZ? (%)

		24 HAZİRAN 2018'DE GERÇEKLEŞEN GENEL SEÇİMLERDE HANGİ PARTİYE OY VERDİNİZ?								TOPLAM
		AKP	CHP	HDP	MHP	İYİ PARTİ	SAADET PARTİSİ	Oy Kullanmadım	Diğer	
BU PAZAR BİR CUMHURBAŞKANLIĞI SEÇİMİ OLURSA, İKİ ADAYLI BİR CUMHURBAŞKANLIĞI SEÇİMİNDE HANGİ ADAYA OY VERİRSİNİZ?	RECEP TAYYİP ERDOĞAN	71,80%			86,90%			4,40%		33,50%
	KEMAL KILIÇDAROĞLU	8,30%	82,50%	62,50%	4,40%	11,10%		12,10%		30,20%
	KARARSIZIM	15,80%	17,50%	35,00%	1,50%	83,60%	95,70%	43,50%	46,20%	27,80%
	OY KULLANMAM	4,00%		2,50%	7,30%	5,30%	4,30%	39,90%	53,80%	8,40%
TOPLAM		100,00%	100,00%	100,00%	100,00%	100,00%	100,00%	100,00%	100,00%	100,00%

“Bu Pazar Bir Cumhurbaşkanlığı Seçimi Olursa, İki Adaylı Bir Cumhurbaşkanlığı Seçiminde Hangi Adaya Oy Verirsiniz?” sorusunun “24 Haziran 2018’de Gerçekleşen Genel Seçimlerde Hangi Partiye Oy Verdiniz?” karşılaştırmasına baktığımızda;

AKP’ye oy verdiğini belirten görüşmecilerin %71,8’i “Recep Tayyip Erdoğan”, %8,3’ü “Kemal Kılıçdaroğlu”,

CHP’ye oy verdiğini belirten görüşmecilerin %82,5’i “Kemal Kılıçdaroğlu”, %17,5’i “Kararsızım”

HDP’ye oy verdiğini belirten görüşmecilerin %62,5’i “Kemal Kılıçdaroğlu”, %35’i “Kararsızım”

MHP’ye oy verdiğini belirten görüşmecilerin %86,9’u “Recep Tayyip Erdoğan”, %4,4’ü “Kemal Kılıçdaroğlu”,

İYİ Parti’ye oy verdiğini belirten görüşmecilerin %11,1’i “Kemal Kılıçdaroğlu”, %83,6’sı “Kararsızım” şeklinde yanıt vermiştir.

BU PAZAR BİR CUMHURBAŞKANLIĞI SEÇİMİ OLURSA, İKİ ADAYLI BİR CUMHURBAŞKANLIĞI SEÇİMİNDE HANGİ ADAYA OY VERİRSİNİZ?*24 HAZİRAN 2018'DE GERÇEKLEŞEN GENEL SEÇİMLERDE HANGİ PARTİYE OY VERDİNİZ? (%)

		24 HAZİRAN 2018'DE GERÇEKLEŞEN GENEL SEÇİMLERDE HANGİ PARTİYE OY VERDİNİZ?								TOPLAM
		AKP	CHP	HDP	MHP	İYİ PARTİ	SAADET PARTİSİ	Oy Kullanmadım	Diğer	
BU PAZAR BİR CUMHURBAŞKANLIĞI SEÇİMİ OLURSA, İKİ ADAYLI BİR CUMHURBAŞKANLIĞI SEÇİMİNDE HANGİ ADAYA OY VERİRSİNİZ?	RECEP TAYYİP ERDOĞAN	71,80%			82,50%			4,40%		33,20%
	MERAL AKŞENER	2,20%	32,60%	1,30%	5,10%	100,00%	34,80%	1,60%	53,80%	18,90%
	KARARSIZIM	19,60%	63,40%	10,00%	5,80%		60,90%	37,90%		28,80%
	OY KULLANMAM	6,50%	4,00%	88,80%	6,60%		4,30%	56,00%	46,20%	19,10%
TOPLAM		100,00%	100,00%	100,00%	100,00%	100,00%	100,00%	100,00%	100,00%	100,00%

“Bu Pazar Bir Cumhurbaşkanlığı Seçimi Olursa, İki Adaylı Bir Cumhurbaşkanlığı Seçiminde Hangi Adaya Oy Verirsiniz?” sorusunun “24 Haziran 2018’de Gerçekleşen Genel Seçimlerde Hangi Partiye Oy Verdiniz?” karşılaştırmasına baktığımızda;

AKP’ye oy verdiğini belirten görüşmecilerin %71,8’i “Recep Tayyip Erdoğan”, %2,2’si “Meral Akşener”,

CHP’ye oy verdiğini belirten görüşmecilerin %32,6’sı “Meral Akşener”, %63,4’ü “Kararsızım”

HDP’ye oy verdiğini belirten görüşmecilerin %88,8’i “Oy Kullanmam”, %10’u “Kararsızım”

MHP’ye oy verdiğini belirten görüşmecilerin %82,5’i “Recep Tayyip Erdoğan”, %5,1’i “Meral Akşener”,

İYİ Parti’ye oy verdiğini belirten görüşmecilerin %100’ü “Meral Akşener”, şeklinde yanıt vermiştir.

BU PAZAR BİR CUMHURBAŞKANLIĞI SEÇİMİ OLURSA, İKİ ADAYLI BİR CUMHURBAŞKANLIĞI SEÇİMİNDE HANGİ ADAYA OY VERİRSİNİZ?*24 HAZİRAN 2018'DE GERÇEKLEŞEN GENEL SEÇİMLERDE HANGİ PARTİYE OY VERDİNİZ? (%)

		24 HAZİRAN 2018'DE GERÇEKLEŞEN GENEL SEÇİMLERDE HANGİ PARTİYE OY VERDİNİZ?								TOPLAM
		AKP	CHP	HDP	MHP	İYİ PARTİ	SAADET PARTİSİ	Oy Kullanmadım	Diğer	
BU PAZAR BİR CUMHURBAŞKANLIĞI SEÇİMİ OLURSA, İKİ ADAYLI BİR CUMHURBAŞKANLIĞI SEÇİMİNDE HANGİ ADAYA OY VERİRSİNİZ?	RECEP TAYYİP ERDOĞAN	71,80%			65,70%			4,40%		32,00%
	EKREM İMAMOĞLU	7,50%	75,30%	90,60%	0,70%	15,80%	8,70%	16,10%		31,40%
	KARARSIZIM	9,60%	23,80%	6,90%	26,30%	78,90%	87,00%	36,70%	30,80%	24,80%
	OY KULLANMAM	11,10%	0,90%	2,50%	7,30%	5,30%	4,30%	42,70%	69,20%	11,70%
TOPLAM		100,00%	100,00%	100,00%	100,00%	100,00%	100,00%	100,00%	100,00%	100,00%

“Bu Pazar Bir Cumhurbaşkanlığı Seçimi Olursa, İki Adaylı Bir Cumhurbaşkanlığı Seçiminde Hangi Adaya Oy Verirsiniz?” sorusunun “24 Haziran 2018’de Gerçekleşen Genel Seçimlerde Hangi Partiye Oy Verdiniz?” karşılaştırmasına baktığımızda;

AKP’ye oy verdiğini belirten görüşmecilerin %71,8’i “Recep Tayyip Erdoğan”, %7,5’i “Ekrem İmamoğlu”,

CHP’ye oy verdiğini belirten görüşmecilerin %75,3’ü “Ekrem İmamoğlu”, %23,8’i “Kararsızım”

HDP’ye oy verdiğini belirten görüşmecilerin %90,6’sı “Ekrem İmamoğlu”, %6,9’u “Kararsızım”

MHP’ye oy verdiğini belirten görüşmecilerin %65,7’si “Recep Tayyip Erdoğan”, %0,7’si “Ekrem İmamoğlu”,

İYİ Parti’ye oy verdiğini belirten görüşmecilerin %78,9’u “Kararsızım”, %15,8’i “Ekrem İmamoğlu” şeklinde yanıt vermiştir.

BU PAZAR BİR CUMHURBAŞKANLIĞI SEÇİMİ OLURSA, İKİ ADAYLI BİR CUMHURBAŞKANLIĞI SEÇİMİNDE HANGİ ADAYA OY VERİRSİNİZ?*24 HAZİRAN 2018'DE GERÇEKLEŞEN GENEL SEÇİMLERDE HANGİ PARTİYE OY VERDİNİZ? (%)										
		24 HAZİRAN 2018'DE GERÇEKLEŞEN GENEL SEÇİMLERDE HANGİ PARTİYE OY VERDİNİZ?								TOPLAM
		AKP	CHP	HDP	MHP	İYİ PARTİ	SAADET PARTİSİ	Oy Kullanmadım	Diğer	
BU PAZAR BİR CUMHURBAŞKANLIĞI SEÇİMİ OLURSA, İKİ ADAYLI BİR CUMHURBAŞKANLIĞI SEÇİMİNDE HANGİ ADAYA OY VERİRSİNİZ?	RECEP TAYYİP ERDOĞAN	72,90%			74,50%		30,40%	4,40%		33,40%
	MANSUR YAVAŞ	8,10%	36,80%	1,90%	19,00%	97,10%		1,60%	46,20%	22,30%
	KARARSIZIM	8,10%	58,70%	5,00%		2,90%	60,90%	42,30%		23,50%
	OY KULLANMAM	10,90%	4,40%	93,10%	6,60%		8,70%	51,60%	53,80%	20,80%
TOPLAM		100,00%	100,00%	100,00%	100,00%	100,00%	100,00%	100,00%	100,00%	100,00%

“Bu Pazar Bir Cumhurbaşkanlığı Seçimi Olursa, İki Adaylı Bir Cumhurbaşkanlığı Seçiminde Hangi Adaya Oy Verirsiniz?” sorusunun “24 Haziran 2018’de Gerçekleşen Genel Seçimlerde Hangi Partiye Oy Verdiniz?” karşılaştırmasına baktığımızda;

AKP’ye oy verdiğini belirten görüşmecilerin %72,9’u “Recep Tayyip Erdoğan”, %8,1’i “Mansur Yavaş”,

CHP’ye oy verdiğini belirten görüşmecilerin %58,7’si “Kararsızım”, %36,8’i “Mansur Yavaş”,

HDP’ye oy verdiğini belirten görüşmecilerin %93,1’i “Oy Kullanmam”, %5’i “Kararsızım”,

MHP’ye oy verdiğini belirten görüşmecilerin %74,5’i “Recep Tayyip Erdoğan”, %19’u “Mansur Yavaş”,

İYİ Parti’ye oy verdiğini belirten görüşmecilerin %97,1’i “Mansur Yavaş”, %2,9’u “Kararsızım” şeklinde yanıt vermiştir.

BU PAZAR BİR CUMHURBAŞKANLIĞI SEÇİMİ OLURSA, İKİ ADAYLI BİR CUMHURBAŞKANLIĞI SEÇİMİNDE HANGİ ADAYA OY VERİRSİNİZ?*24 HAZİRAN 2018'DE GERÇEKLEŞEN GENEL SEÇİMLERDE HANGİ PARTİYE OY VERDİNİZ? (%)

		24 HAZİRAN 2018'DE GERÇEKLEŞEN GENEL SEÇİMLERDE HANGİ PARTİYE OY VERDİNİZ?								TOPLAM
		AKP	CHP	HDP	MHP	İYİ PARTİ	SAADET PARTİSİ	Oy Kullanmadım	Diğer	
BU PAZAR BİR CUMHURBAŞKANLIĞI SEÇİMİ OLURSA, İKİ ADAYLI BİR CUMHURBAŞKANLIĞI SEÇİMİNDE HANGİ ADAYA OY VERİRSİNİZ?	RECEP TAYYİP ERDOĞAN	76,80%	1,40%		96,40%			4,40%		36,40%
	ALİ BABACAN	7,90%	7,50%	32,50%		35,10%	82,60%	8,50%	38,50%	13,00%
	KARARSIZIM	9,80%	81,60%	42,50%		22,20%	17,40%	35,50%		32,80%
	OY KULLANMAM	5,50%	9,60%	25,00%	3,60%	42,70%		51,60%	61,50%	17,80%
TOPLAM		100,00%	100,00%	100,00%	100,00%	100,00%	100,00%	100,00%	100,00%	100,00%

“Bu Pazar Bir Cumhurbaşkanlığı Seçimi Olursa, İki Adaylı Bir Cumhurbaşkanlığı Seçiminde Hangi Adaya Oy Verirsiniz?” sorusunun “24 Haziran 2018’de Gerçekleşen Genel Seçimlerde Hangi Partiye Oy Verdiniz?” karşılaştırmasına baktığımızda;

AKP’ye oy verdiğini belirten görüşmecilerin %76,8’i “Recep Tayyip Erdoğan”, %7,9’u “Ali Babacan”,

CHP’ye oy verdiğini belirten görüşmecilerin %81,6’sı “Kararsızım”, %7,5’i “Ali Babacan”,

HDP’ye oy verdiğini belirten görüşmecilerin %42,5’i “Kararsızım”, %32,5’i “Ali Babacan”, %25’i “Oy Kullanmam”,

MHP’ye oy verdiğini belirten görüşmecilerin %96,4’ü “Recep Tayyip Erdoğan”, %3,6’sı “Oy Kullanmam”,

İYİ Parti’ye oy verdiğini belirten görüşmecilerin %35,1’i “Ali Babacan” %22,2’si “Kararsızım” %42,7’si “Oy Kullanmam” şeklinde yanıt vermiştir.