

**“EKONOMİK KRİZ, TV İZLEME ALIŞKANLIĞI
VE SOSYAL MEDYA KULLANIMINA İLİŞKİN
‘DAR BÖLGE’
SAHA ARAŞTIRMASI RAPORU”**

MAYIS 2019



YÖNTEM

Sosyo Politik Saha Araştırmaları Merkezi, öz kaynaklarıyla, 500 hanede; Ekonomik kriz, televizyon izleme alışkanlığı ve sosyal medya kullanımına ilişkin bir ”**Dar Bölge**” çalışması yapmıştır. 20-23 Mayıs 2019 tarihlerinde, Diyarbakır, Mardin, Batman ve Van illerini kapsayan çalışma da tesadüfi anket tekniği kullanılmıştır.

Krizin etkileri kadar televizyon ve sosyal medya kullanımında değişmeye yüz tutan alışkanlıkları ölçen çalışma; Medya tüketim alışkanlıklarındaki değişimin cinsiyet, yaş, hane aylık geliri gibi etkenlerdeki karşılıklarını da ölçerek önemli veriler elde edilmiştir.

Yarıdan fazlası eğitim düzeyi yüksek olan (%37,7’si Lise ve %28,7’si Üniversite , %1,3’ü ise Lisansüstü mezunu) katılımcılardan oluşan araştırma grubu, %33,3’ü hariç (%13,1’i İşsiz, % 10,1’i Ev Kadını, % 10,1’i Öğrenci) gelir getiren bir işte çalışanlardan oluşmuştur.

Çalışmada ortaya çıkan sonuçların geniş hali grafik ve tablolarıyla birlikte aşağıdaki gibidir. Bununla birlikte çıkan sonuçları kısaca özetlemek istersek;

EKONOMİK KRİZ;

Saha araştırmasının sonuçlarına göre;

Araştırma grubunun toplamda **%94,3** gibi oldukça büyük kesimi (%74,5’i ekonomik krizden çok etkilendim, %19,8’i Krizden etkilendim demiştir) ülkemizde son dönemlerde yaşanan ekonomik krizden etkilendiğini söylerken, **%3,8’i** hiç etkilenmediğini , **% 1,9’u** ise bir ekonomik krizin olmadığını söylemişlerdir.

Tüm yaş grupları oldukça yüksek oranlarda “krizden çok etkilendiğini” beyan ederken, “ekonomik kriz yok” diyenlerin ilk sırasını **%20 ile 65 yaş ve üstü** grup oluşturmuştur.

Tüm gelir düzeyleri ekonomik krizden çok fazla etkilendiklerini söylerken, “Son Bir Yıllık Alım Gücünüzü Değerlendirmenizi İstersek Ne Dersiniz?” sorusuna araştırma grubunun toplamda **%90,7’si “Alım gücüm azaldı”, toplamda %1,7’si “Arttı”, % 7,6’sı “Değişmedi”** yanıtlarını vermiştir.

Araştırmaya katılan tüm yaş grupları yüksek oranlarda alım güçlerinin olumsuz anlamda etkilendiğini söylerken, hiç etkilenmediğini söyleyenlerin yoğunluklu kısmı **65 yaş ve üstü yaş grubundan oluşmuştur.(%20)**

Tüm gelir grupları oldukça **yüksek oranlarda alım güçlerinin azaldığını** söylerken **5000 TL ve üstü aylık** geliri olan grup içinden **%7,1’i** alım gücünün arttığını söylemiştir.

“**Son Bir Yıl İçerisinde Ailenizde İşsiz Kalan Oldu Mu?**” sorusuna araştırma grubunun toplamda **%63,3’ü** ailesinde son bir yılda **işsiz kalanlar** olduğunu belirtmiştir.

Araştırma grubuna “**Türkiye’de Yaşanan Ekonomik Krizin Sizce İlk Nedeni Nedir**” sorusu yöneltilmiş, Buna göre; **%56,6’sı Hükümetin** ekonomi politikaları, **% 19’u Kürt** sorunu, Demokrasi sorunu gibi iç sorunların yarattığı gerilim, **% 12,9’ı Dış** politika, **% 5,1’i Cumhurbaşkanlığı** sistemi(Yeni hükümet sistemi) derken sadece %1,9’u Ekonomik kriz yok demiştir

“**Türkiye’de Yaşanan Ekonomik Krizin 2. Nedeni nedir?**” sorusuna araştırma grubunun ; **% 28,9’u** Cumhurbaşkanlığı sistemi(Yeni hükümet sitesi) , **% 21,9’u** Kürt sorunu, Demokrasi sorunu gibi iç sorunların yarattığı gerilim, **% 21,3’ü** Dünya krizinin yansımaları, **%16’sı** Dış politika, **1,7’si** Hükümetin ekonomi politikaları yanıtını vermişlerdir.

TELEVİZYON İZLEME ALIŞKANLIĞI

Günde Kaç Saat Televizyon izledikleri sorulan araştırma grubunun ; **%13,5’i** Televizyon izlemiyorum, derken **%86,5’inin** televizyon izlediği tespit edilmiştir.

%33,5’i 30 dakika-1 Saat, **%42,4’ü** 2-4 Saat, **%9,3’ü** 5-8 Saat, **%0,8’i** 9-12 Saat, **%0,5’i** 13 Saat ve üstü zaman dilimi içinde günlük TV izlediğini belirtmiştir.

Televizyon izleme alışkanlığı ile hane aylık gelir grubu ilişkisini anlamaya çalışan karşılaştırmalı tabloya göre;

“Televizyon İzlemiyorum” diyenlerin ilk sırasını **%28,6 ile aylık 5000 TL ve daha fazla** geliri olan grup oluştururken, aynı grubun **%32,1’i** günde “30 dakika-1 Saat” arasında TV izlediğini söylemiştir.

Televizyon izlemediğini söyleyenlerin en düşük olduğu gelir grubu **%11,4 ile 1501-2500 TL** arasındaki geliri olan grup iken; Günde **5 saat ve daha fazla** süre TV izleyen gelir grubunun ilk iki sırasını toplamda **%25** ile 500TL-1000TL arası gelir grubu ile, toplam **%22,3’lük** oran ile 500 TL altı geliri olanlar paylaşmıştır.

500 TL’den az gelir grubunun; sadece **%16,7’si** “Televizyon İzlemiyorum” derken **%33,3’ü** ”2-4 Saat” arasında TV izlediğini söylemiştir. **501-1000 TL arasındaki gelir grubunun ise** **%12,5’i** Televizyon İzlemediğini söylerken **%31,3’ü** günde 2-4 Saat TV izlediklerini söylemiştir.

1501-2500 TL arasındaki gelir grubunun; **%44’ü** “2-4 Saat”, **%30,7’si** “30 dakika-1 Saat” TV izlerim, derken ; **2501-3500 TL** arasındaki gelir grubunun ; **%45,6’sı** ”2-4 Saat, **%34,6’sı** “30 dakika-1 Saat aralığında TV izlediğini söylemiştir.

Araştırma grubunun televizyonda en çok izlediği program **% 45,1** ile “Haberler” olurken, **%14,3’ü** Dizi, **%7’si** Belgesel, **%5,7’si** Spor bültenleri, **%4’ü** Yarışma programları, **% 3,8’i** **Film**, **% 3,6’sı** Müzik-Eğlence programları izlediğini belirtmiştir.

Televizyon izlemeyenlerin ilk sırasını **%20,8** ile 18-24 arası yaş grubu oluştururken, ikinci sırasını **%19** ile 55-64 arası yaş grubu oluşturmuştur.

En çok dizi izleyen yaş grupları ise; **%19,8** ile yine 18-24 arası yaş grubu olurken, **%14,5** ile 25-34 arası yaş grubu, **%14,3** ile 55-64 arası yaş grubu onu takip etmiştir.

Erkek görüşmecilerin **%56'sı** televizyonda en çok Haber, **%8,1'i** ise Dizi izlediklerini; Kadın görüşmecilerin **%26,1'i** Dizi, **%24,8'i** ise Haber izlediğini belirtmiştir.

İlk sırada Haber programı izleyenlerin kümelendiği yaş kategorisini; **%69,5** ile 45-54 arası yaş grubu ile **%54,5** i 35-44 arası yaş grubundaki görüşmeciler oluşturmuştur. 65 yaş ve üzeri görüşmecilerin **%20'si** 'Haber', **%20'si** 'Belgesel' ve **%20'si** 'Müzik-Eğlence programları' izlediklerini söylemişlerdir.

Aylık hane geliri **500 TL'den az** olan grubun TV'de izlediği yayının ilk sırasını **%61,1** ile "Haberler" alırken, **%16,7'si** Televizyon izlemediğini söylemiştir. **3501-5000 TL** arasındaki gelir grubunun ilk sırasını **%53,3** ile "Haberler" alırken; Aylık **5000 TL** ve daha fazla geliri olan grubun **%46,4'ü** en çok "Haber" izlediğini söylemiştir. Ayrıca bu gelir grubunun **%28,6'sı** Televizyon izlemiyor.

Dizi izleyenlerin en çok kümelendiği gelir grupları ise ; **%21,1** ile aylık geliri **1501-2500 TL** olan haneler ve **%18,8** ile aylık geliri **501-1000 TL** arasında olan hanelerdir.

"Televizyonda En Fazla Zaman Ayırıp İzlediğiniz Kanal Belirtir misiniz?" sorusuna araştırma grubunun **%31,6'sı** FOX TV, **%11,1'i** Medya Haber, **% 9,3'ü** ATV, **% 9,1'i** Artı TV demiştir.

"Hangi Televizyon Programlarının Daha Fazla Yayınlanmasını İstersiniz?" sorusunu yanıtlayan araştırma grubunun ; **%26,6'sı** Haber, **% 19,2'si** Belgesel, **% 13,7'si** Film, **%11,4'ü** Dizi demiştir. Ayrıca Erkek görüşmecilerin **%35,9'u** Haber, **%17,2'si** Belgesel, Kadın görüşmecilerin **%23'ü** Belgesel, **%21,2'si** Dizi olsun demiştir.

İlgili sorunun yaş gruplarıyla karşılaştırılmasına baktığımızda; **18-24 arası** yaş grubundaki görüşmeciler ilk sırada **%29,7** ile 'Belgesel' derken, diğer yaş gruplarının tümünde ilk sırayı Haber kategorisi oluşturmuştur. **55 yaş ve üstü** yaş gruplarının ikinci tercihi dini program talebi olurken, diğer yaş gruplarında belgesel veya film ikinci talep kategorisini oluşturmuştur.

501-1000 TL hane aylık geliri olanların **ilk tercihi dizi talebi** iken, **5001 TL** ve üzeri gelir grubunun ilk tercihi **Belgesel** talebi olmuştur. Diğer gelir gruplarının ilk tercihini **Haber** talebi oluşturmuştur. **500 TL** ve altı gelir grubunun ikinci tercihini **Dizi** talebi oluşturmuştur.

"Türkiye'deki Yayın Kuruluşları Sizce Tarafsız Ve Bağımsız Yayın Yapıyorlar Mı?" sorusu yöneltilen araştırma grubunun ; **%75,1'i** "Hayır", **%15,8'i** "Fikrim yok" derken sadece **% 9,1'i** "Evet" demiştir. Tüm yaş ve gelir gruplarının ilk yanıtı yüksek oranlarla **"Hayır"** olmuştur.

SOSYAL MEDYA KULLANIMI

Araştırma grubuna ilk olarak **“İnternette Mobil Uygulama veya Sosyal Ağ Platformlarından Herhangi Birini Kullanıyor Musunuz?”** sorusu yöneltilmiş, araştırma grubunun; **%23’ü Hayır, %77’si Evet** demiştir.

Yaş grupları ile yapılan karşılaştırmaya göre İnternette mobil uygulama veya sosyal ağ platformu kullananların ilk sırasını **%94,1 ile 18-24 arası** yaş grubu oluştururken, **yaş büyüdükçe internet uygulamalarını kullananların oranının düştüğü görülmüştür. 65 yaş ve üzeri** yaş grubundaki görüşmecilerin ise **%100’ü** bu soruya **“Hayır”** yanıtını vermiştir.

Aynı sorunun hane aylık geliri ile ilişkisine baktığımızda ise **“Evet”** diyenlerin ilk sırasını **%85,7 ile 5000 TL** ve üzerindeki gelir grubu oluştururken; **“Hayır”** diyenlerin ilk sırasını **%31,3 ile 501-1000 TL** arasındaki gelir grubunun oluşturduğu görülmüştür. Tüm gelir gruplarında ilk sırayı değişik miktarlarda da olsa **“Evet”** yanıtı oluşturmuştur.

“İnternette Mobil Uygulama Veya Sosyal Ağ Platformlarından Hangisiyle Daha Çok İletişime Geçiyorsunuz?” sorusuna araştırma grubunun; **%33,3’ü Instagram, %23’ü Hiçbiri, %19,4’ü Twitter, %16,5’i Facebook, % 4’ü Youtube, % 2,3’ü Whatsapp** demiştir.

Yaş gruplarına göre en çok iletişime geçilen uygulama ve platform karşılaştırmasına baktığımızda ise; **18-24 arası** yaş grubundaki görüşmecilerin **%62,4’ü için “Instagram”, 35-44 arası yaş** grubundaki görüşmecilerin **%31,8’i için “Facebook”** kullanımı öne çıkarırken; **65 yaş ve üzerinin tamamı “Hiçbiri”** demiştir, zira bu grup internet kullanmamaktadır. **45 yaş ve sonrasının** yanıtlarının ilk sırasını da **“Hiçbiri”** yanıtı oluşturmuştur.

Hane aylık gelirine göre yapılan karşılaştırmaya göre **500 TL’den az** gelir grubunun, **1501-2500 TL** arasındaki gelir grubunun, **2501-3500 TL** arasındaki gelir grubunun, **3501-5000 TL** arasındaki gelir grubunun ve **5000 TL ve üzerindeki** gelir grubunun ilk iletişim platformunun **Instagram** olduğu görülmüştür.

Ayrıca araştırma grubunun ; **%23’ü Sosyal medya kullanmıyorum** derken; Sosyal medyaya günde **%11,4’ü 1-59 dakika, % 26,2’si 1-2 Saat, % 29,3’ü 3-4 Saat, % 7,6’sı 5-8 Saat, % 2,5’i 9 Saatten fazla** zaman ayırdığını belirtmiştir.

Sosyal medyada vakit geçirenlerin yaş aralığına bakıldığında; **18-24 arası** yaş grubundaki görüşmecilerin toplamda **%71,3’ü** günde 3 saat ve daha fazla sosyal medya da vakit geçirirken; **yaş ilerledikçe sosyal medya kullanım oranının düştüğü, 65 yaş ve üstünün tamamının sosyal medya kullanmadığı** görülmüştür.

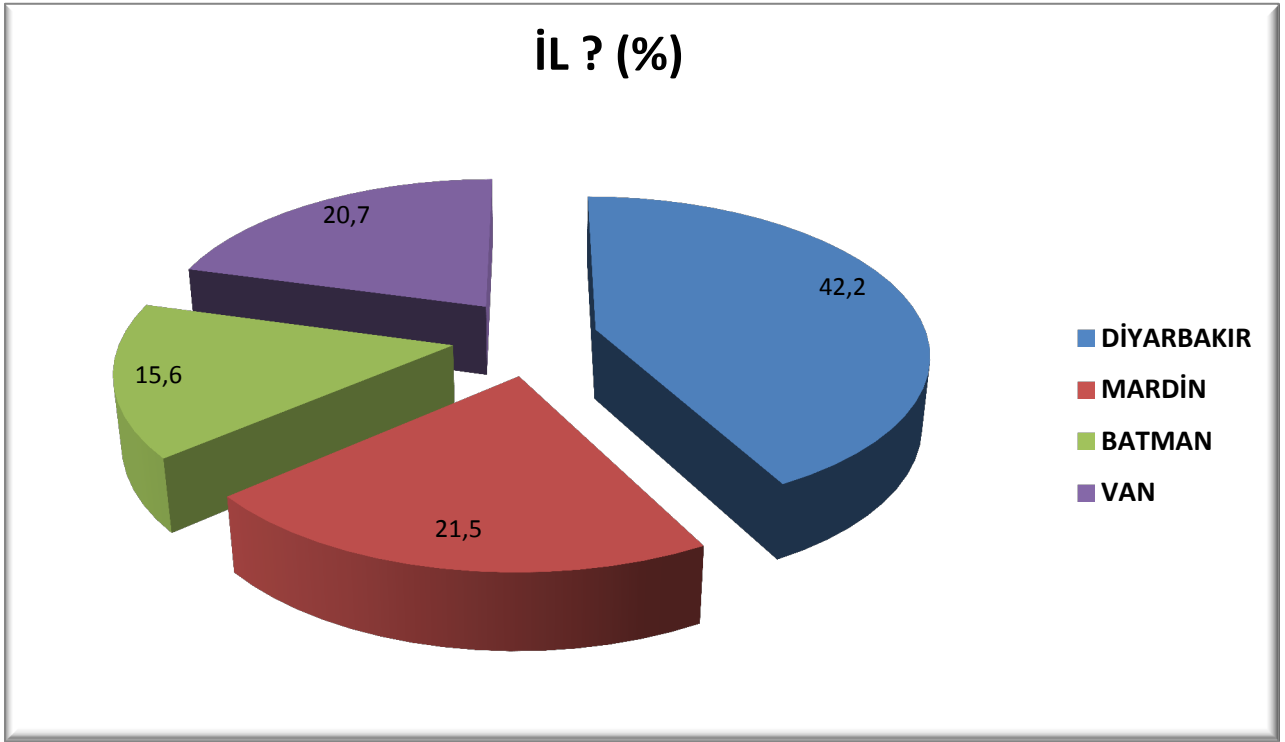
Ayrıca **501 TL** ve üstü hane geliri bulunan gruplarının tümü için sosyal medyada geçirdikleri zamanın ilk sırasını **3-4 saat** oluştururken; **1500 TL ve altındaki** tüm yaş gruplarında önemli oranda sosyal medya kullanmayanlara rastlanmıştır.

Araştırma grubunun **%23'ü** Sosyal medya kullanmazken, kullananların takip ettiği içeriklerin ilk üç sırası şöyledir; **%36,7'si Gündem/Haber, % 10,1'i Sosyal çevre/Arkadaş takibi % 9,5'i Komedi-Eğlence-Müzik.**

Takip içeriklerinin yaş kategorilerindeki ilk sırasını neyin oluşturduğuna baktığımızda; 18 yaş ile 45 yaş arasındaki grupların ilk sıra takip içeriğinin **haber/ gündem olduğu**, 45 yaş üstü grupların ilk sırasını **sosyal medya kullanmayanların** oluşturduğu görülmüştür.

Tüm gelir gruplarının içerik takibindeki ilk sırasını Haber/ Gündem oluştururken, düşük gelir gruplarında sosyal medya kullanma oranlarının yüksek gelir grubuna göre nispeten düşük olduğu görülmüştür.

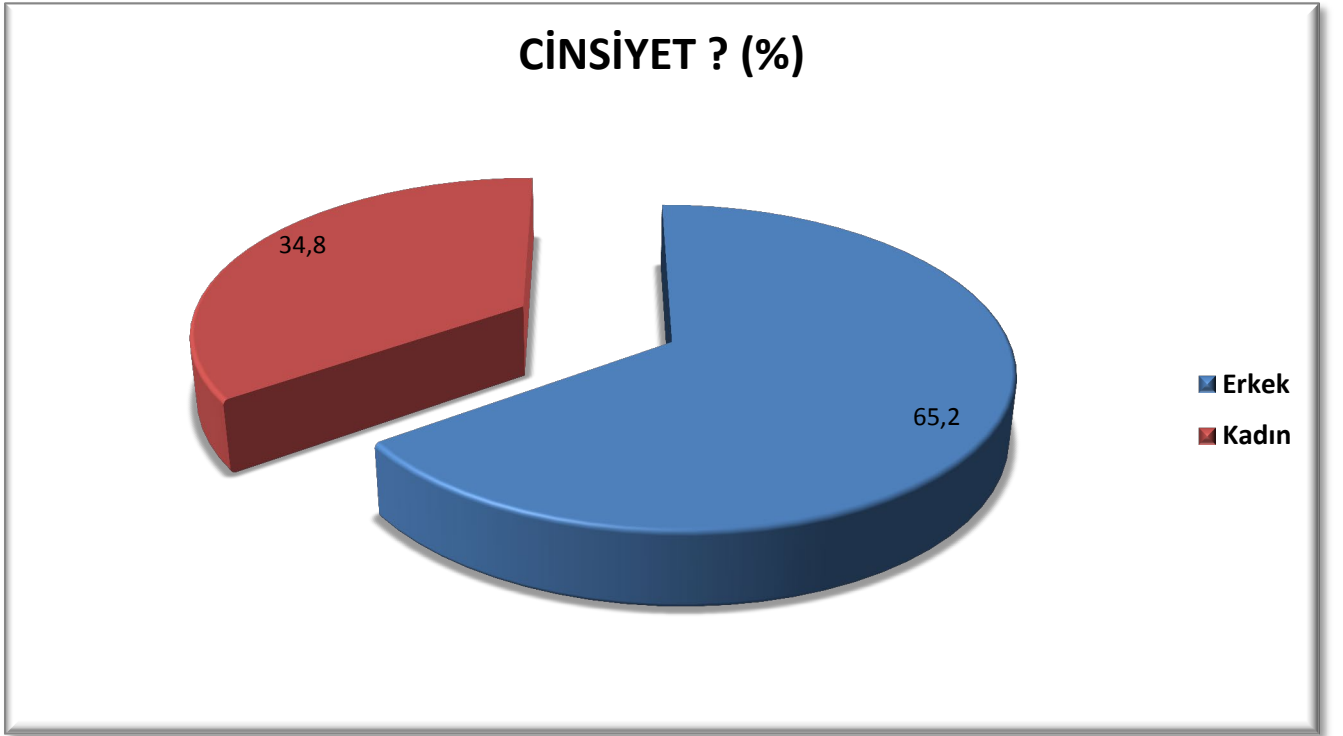
“Gündemi(Haber vs.) En Çok Nereden Takip Ediyorsunuz?” sorusuna verilen yanıtların ilk sırasını Sosyal Medya oluşturmuştur. Araştırma grubunun ; **% 46,6'sı** Sosyal medya, **% 38,8'i** Televizyon, **% 5,9'u** Takip etmiyorum, **% 3,8'i** E-Gazete/İnternet yanıtlarını vermiştir. Gündemi **65 ve üstü yaş grubunun tamamı TV'de takip ederken**; Gündemi Sosyal medyadan takip edenlerin ilk sırasını **%62,4'ü ile 18-24 yaş grubu oluşturmuştur.**



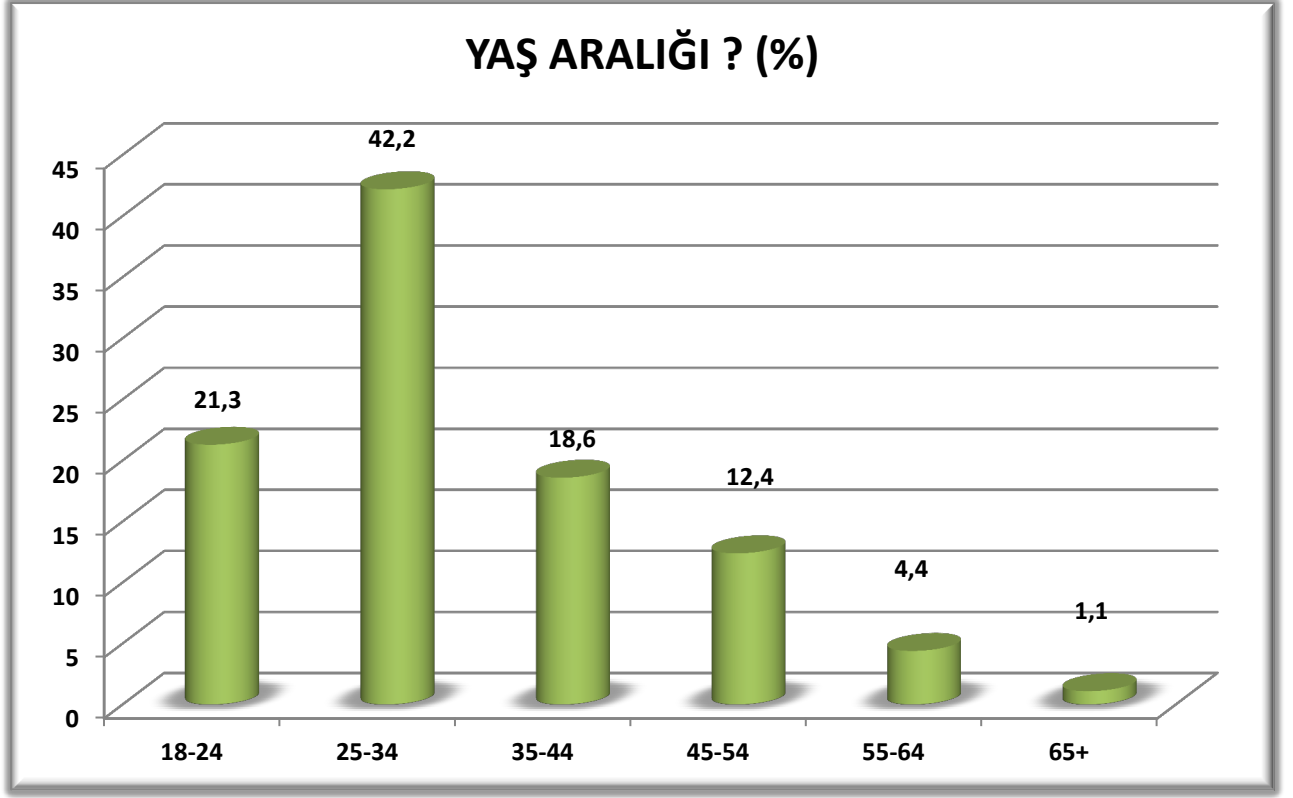
Grafikten de görüleceği üzere araştırmanın ; %42,2'si DİYARBAKIR, % %21,5'i MARDİN, %20,7'si VAN, % 15,6'sı BATMAN kentlerinde yapılmıştır.

KİŞİ VE HANE BİLGİLERİ

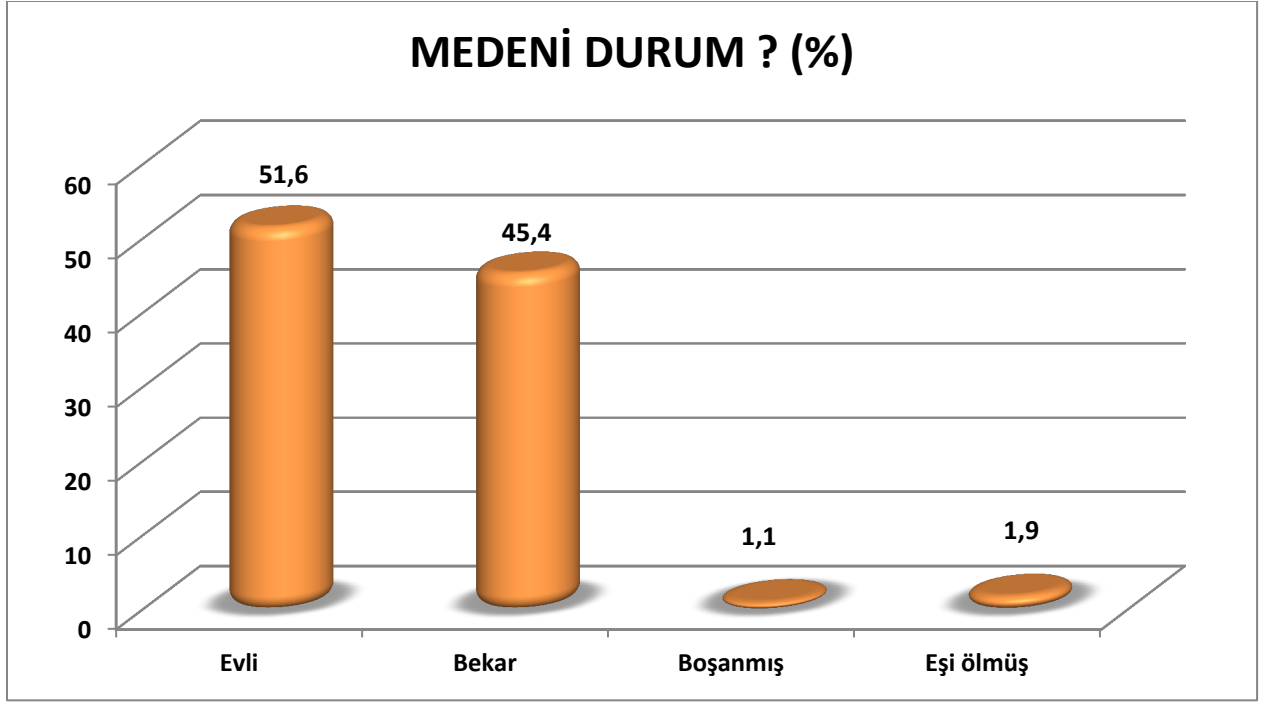
Kişi hane bilgilerinde ilk olarak görüşme yapılan kişilerin cinsiyet bilgilerine yer verilmiştir.



Buna göre grafikte de görülebileceği gibi araştırmanın : % 65,2'si Erkek , % 34,8'i Kadınlardan oluşmaktadır.

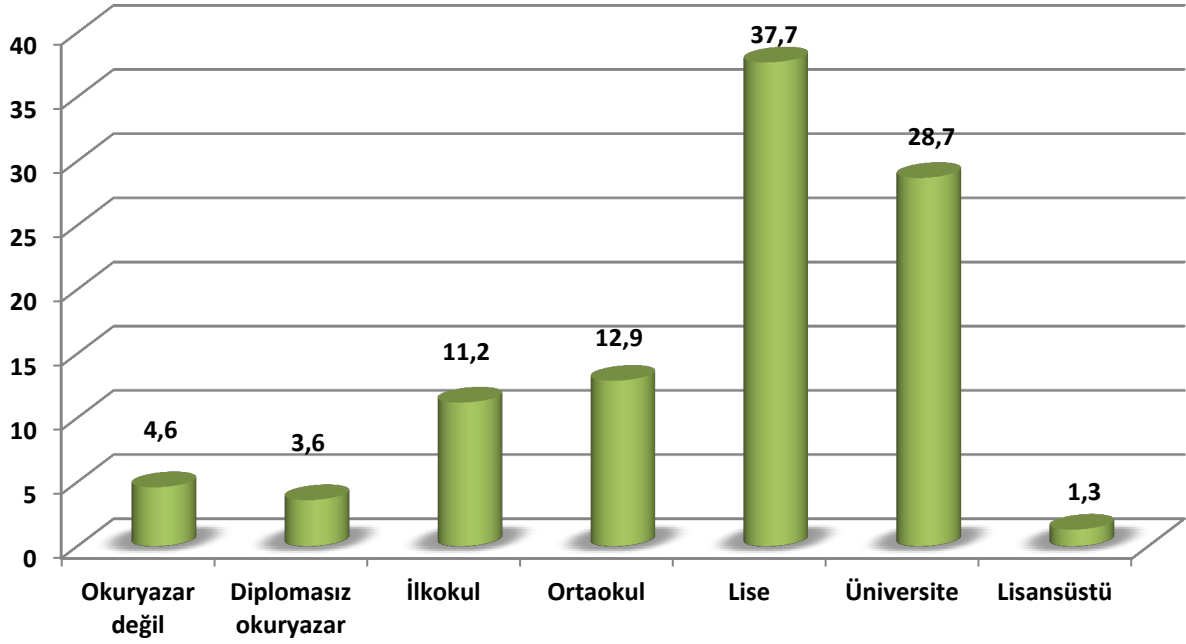


Araştırma grubunda yer alanların '**Yaş Gruplarına**' ilişkin verilere yukarıda yer verilmiştir. Buna göre araştırma grubunun ;% 21,3'ü 18-24 yaş ,%42,2'si 25-34 yaş ,% 18,6'sı 35-44 ,% 12,4'ü 45-54 ,% 4,4'ü 55-64 ,% 1,1'i de 65 ve üzeri yaş aralığında bulunmaktadır.

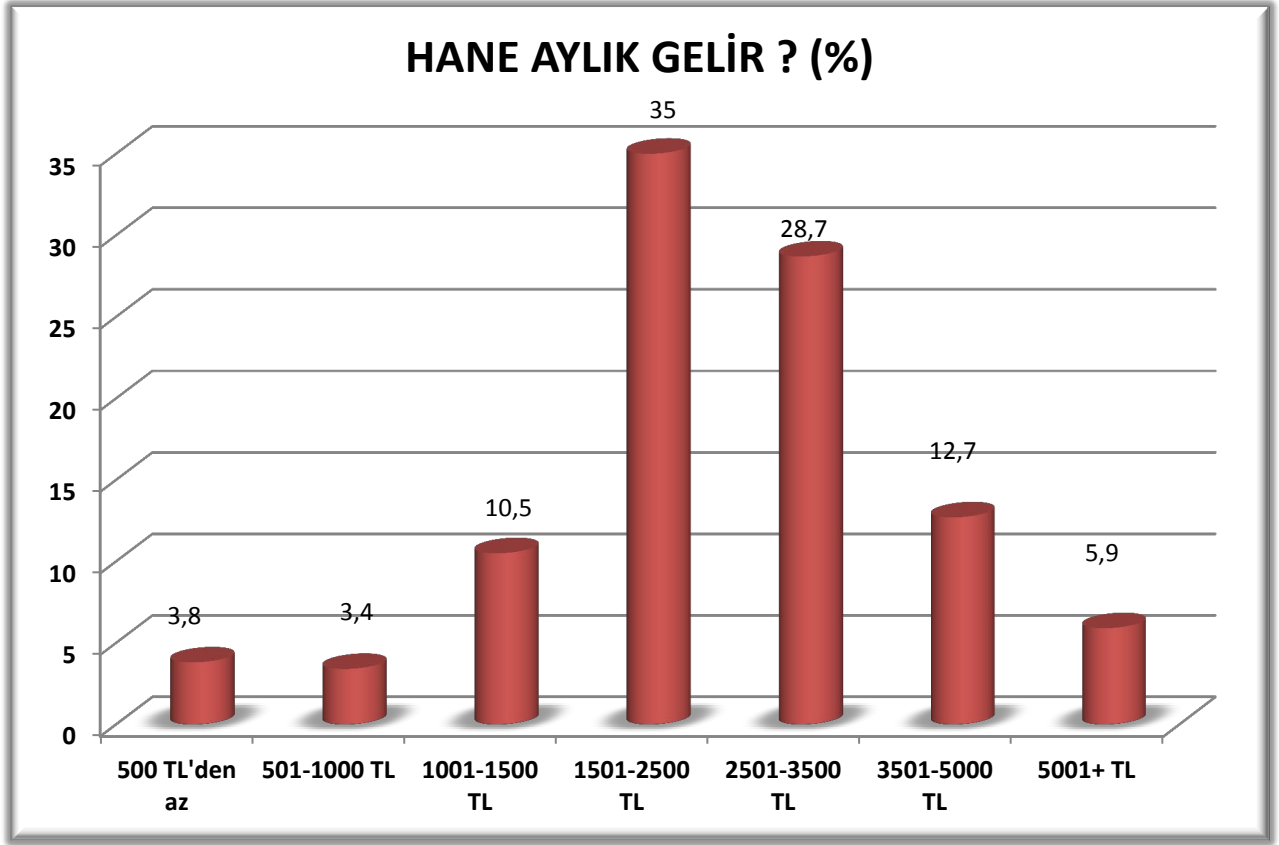


'Medeni duruma' ilişkin, araştırma grubunda yer alanların % 51,6'sının Evli, % 45,4'ünün Bekar, % 1,1'inin Boşanmış, %1,9'unun ise Eşinin ölmüş olduğu grafikten görülmektedir.

EĞİTİM DURUMU ? (%)

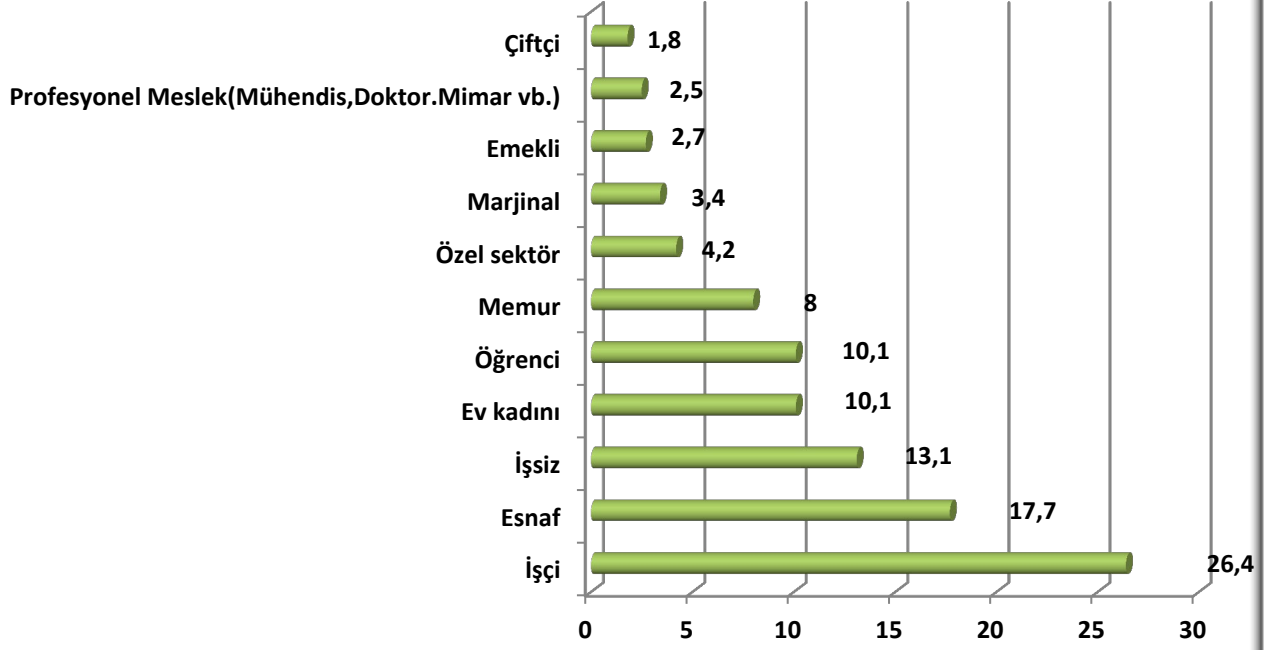


Araştırma grubunun 'Eğitim Durumlarına' bakıldığında ; %4,6'sı Okur-yazar olmadığını, % 3,6'sı Okur-yazar olmasına rağmen herhangi bir diplomaya sahip olmadığını belirtmişken, %11,2'si İlkokul, %12,9'u Ortaokul, %37,7'si Lise ve %28,7'si Üniversite , %1,3'ü ise Lisansüstü mezunu olduğunu bildirmiştir.



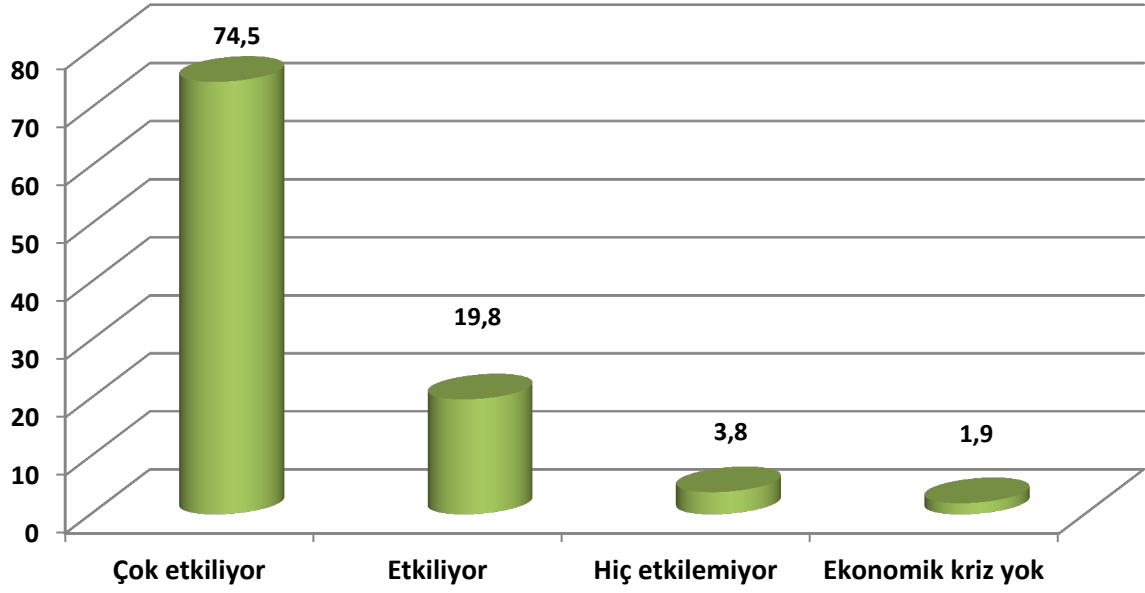
Grafikten görüleceği üzere araştırma grubunun; % 3,8'i hane aylık gelirini 0-500 TL arasında, %3,4'ü 501-1000 TL arasında belirtmiştir. Bununla birlikte araştırma grubunun % 10,5'i 101-1500 TL arası, %35'i 1501-2500 TL arası, %28,7'si 2501-3500 TL arası, %12,7'si 3501-5000 TL arası, % 5,9'u 5001 ve üstü hane aylık gelir beyanında bulunmuşlardır.

HERHANGİ BİR İŞTE ÇALIŞIYOR MUSUNUZ ? (%)



İstihdam durumu Sosyo-Kültürel tutumlardan, Ekonomik duruma dek geniş bir yelpazede önemli bir göstergedir . Buna göre araştırma grubunun; %26,4'ü İşçi , %17,7'si Esnaf, % 13,1'i İşsiz, % 10,1'i Ev kadını, % 10,1'i Öğrenci, % 8'i Kamuda Memur, % 4,2'si Özel sektör, % 3,4'ü Marjinal, % 2,7'si Emekli, % 2,5'i Profesyonel meslek(mühendis-doktor vb.) %1,8'i Çiftçi olduğunu belirtmiştir.

ÜLKEMİZDE SON DÖNEMLERDE YAŞANAN EKONOMİK KRİZ SİZİ NE KADAR ETKİLİYOR? (%)



Araştırma grubunda yer alan görüşmecilere ‘**Ülkemizde Son Dönemlerde Yaşanan Ekonomik Kriz Sizi Ne Kadar Etkiliyor?**’ sorusu yöneltilmiştir. Buna göre yukarıdaki grafikte de görüleceği üzere araştırma grubunun ; %74,5’i Çok etkiliyor, %19,8’i Etkiliyor, %3,8’i Hiç etkilemiyor , % 1,9’ı Ekonomik kriz yok yanıtını vermişlerdir.

ÜLKEMİZDE SON DÖNEMLERDE YAŞANAN EKONOMİK KRİZ SİZİ NE KADAR ETKİLİYOR? *CİNSİYET(%)				
		Cinsiyet(%)		TOPLAM
		Erkek	Kadın	
ÜLKEMİZDE SON DÖNEMLERDE YAŞANAN EKONOMİK KRİZ SİZİ NE KADAR ETKİLİYOR?	Çok etkiliyor	74,80%	73,90%	74,50%
	Etkiliyor	18,80%	21,80%	19,80%
	Hiç etkilemiyor	4,20%	3,00%	3,80%
	Ekonomik kriz yok	2,30%	1,20%	1,90%
	TOPLAM	100,00%	100,00%	100,00%

“Ülkemizde Son Dönemlerde Yaşanan Ekonomik Kriz Sizi Ne Kadar Etkiliyor?”

sorusunun ‘Cinsiyet’ karşılaştırmasına baktığımızda;

Erkek görüşmecilerin; %74,8’i Çok etkiliyor, %18,8’i Etkiliyor yanıtlarını verirken;

Kadın görüşmecilerin; %73,9’u Çok etkiliyor, %21,8’i Etkiliyor yanıtlarını vermişlerdir.

ÜLKEMİZDE SON DÖNEMLERDE YAŞANAN EKONOMİK KRİZ SİZİ NE KADAR ETKİLİYOR? * YAŞ ARALIKLARI (%)								
		YAŞ ARALIKLARI?(%)						TOPLAM
		18-24	25-34	35-44	45-54	55-64	65+	
ÜLKEMİZDE SON DÖNEMLERDE YAŞANAN EKONOMİK KRİZ SİZİ NE KADAR ETKİLİYOR?	Çok etkiliyor	70,30%	75,50%	69,30%	84,70%	85,70%	40,00%	74,50%
	Etkiliyor	22,80%	20,50%	21,60%	10,20%	14,30%	40,00%	19,80%
	Hiç etkilemiyor	5,00%	3,50%	3,40%	5,10%			3,80%
	Ekonomik kriz yok	2,00%	0,50%	5,70%			20,00%	1,90%
TOPLAM		100,00%	100,00%	100,00%	100,00%	100,00%	100,00%	100,00%

Araştırma grubuna yöneltilen “**Ülkemizde son dönemlerde yaşanan ekonomik kriz sizi ne kadar etkiliyor?**” sorusunu ‘**Yaş Gruplarına**’ göre karşılaştırdığımızda ;

18-24 arası yaş grubundaki görüşmecilerin farklı derecelerde olmak üzere **%93,1’i ‘Etkiliyor’** (%70,3’ü Çok etkiliyor, %22,8’i etkiliyor), **%5’i ‘Hiç etkilemiyor’** ve **%2’si ‘Ekonomik kriz yok’** yanıtlarını vermiştir,

25-34 arası yaş grubundaki görüşmecilerin farklı derecelerde olmak üzere **%96’sı ‘Etkiliyor’** (%75,5’i Çok etkiliyor, %20,5’i Etkiliyor), **%3,5’i ‘Hiç etkilemiyor’**, **%0,5’i ise ‘Ekonomik kriz yok’** yanıtlarını vermiştir,

35-44 arası yaş grubundaki görüşmecilerin farklı derecelerde olmak üzere **%80,9’u ‘Etkiliyor’** (%69,3’ü Çok etkiliyor, %21,6’sı Etkiliyor), **%3,4’ü ‘Hiç etkilemiyor’** ve **%5,7’si ‘Ekonomik kriz yok’** yanıtlarını vermiştir,

45-54 arası yaş grubundaki görüşmecilerin farklı derecelerde olmak üzere **%94,9’u ‘Etkiliyor’** (%85,7’si Çok etkiliyor ve %14,3’ü Etkiliyor) **%5,1’i ‘Hiç etkilemiyor’** yanıtlarını vermiştir,

55-64 arası yaş grubundaki görüşmecilerin **%85,7’si ‘Çok etkiliyor’** ve **%14,3’ü ‘Etkiliyor’** yanıtlarını vermiştir,

65 ve üzeri yaş grubundaki görüşmecilerin farklı derecelerde olmak üzere **%80’i ‘Etkiliyor’** (%40’ı Çok etkiliyor, %40’ı Etkiliyor) ve **%20’si ‘Ekonomik kriz yok’** yanıtlarını vermiştir.

ÜLKEMİZDE SON DÖNEMLERDE YAŞANAN EKONOMİK KRİZ SİZİ NE KADAR ETKİLİYOR?* HANE AYLIK GELİR? (%)									
		HANE AYLIK GELİR? (%)							Toplam
		500 TL'den az	501-1000 TL	1001-1500 TL	1501-2500 TL	2501-3500 TL	3501-5000 TL	5001+ TL	
ÜLKEMİZDE SON DÖNEMLERDE YAŞANAN EKONOMİK KRİZ SİZİ NE KADAR ETKİLİYOR?	Çok etkiliyor	77,8%	81,3%	88,0%	78,3%	65,4%	76,7%	60,7%	74,5%
	Etkiliyor	22,2%	18,8%	12,0%	19,3%	23,5%	15,0%	28,6%	19,8%
	Hiç etkilemiyor				0,6%	7,4%	8,3%	7,1%	3,8%
	Ekonomik kriz yok				1,8%	3,7%		3,6%	1,9%
Toplam		100,00%	100,00%	100,00%	100,00%	100,00%	100,00%	100,00%	100,00%

“Ülkemizde son dönemlerde yaşanan ekonomik kriz sizi ne kadar etkiliyor?” sorusu ile “Hane Aylık Gelir?” karşılaştırmasını yaptığımızda;

500 TL’den az gelir grubunun; %77,8’i “Çok Etkiliyor”, %22,2’si “Etkiliyor”

501-1000 TL arasındaki gelir grubunun; %81,3’ü “Çok Etkiliyor”, %18,8’i “Etkiliyor”

1001-1500 TL arasındaki gelir grubunun; %88’i “Çok Etkiliyor”, %12’si “Etkiliyor”

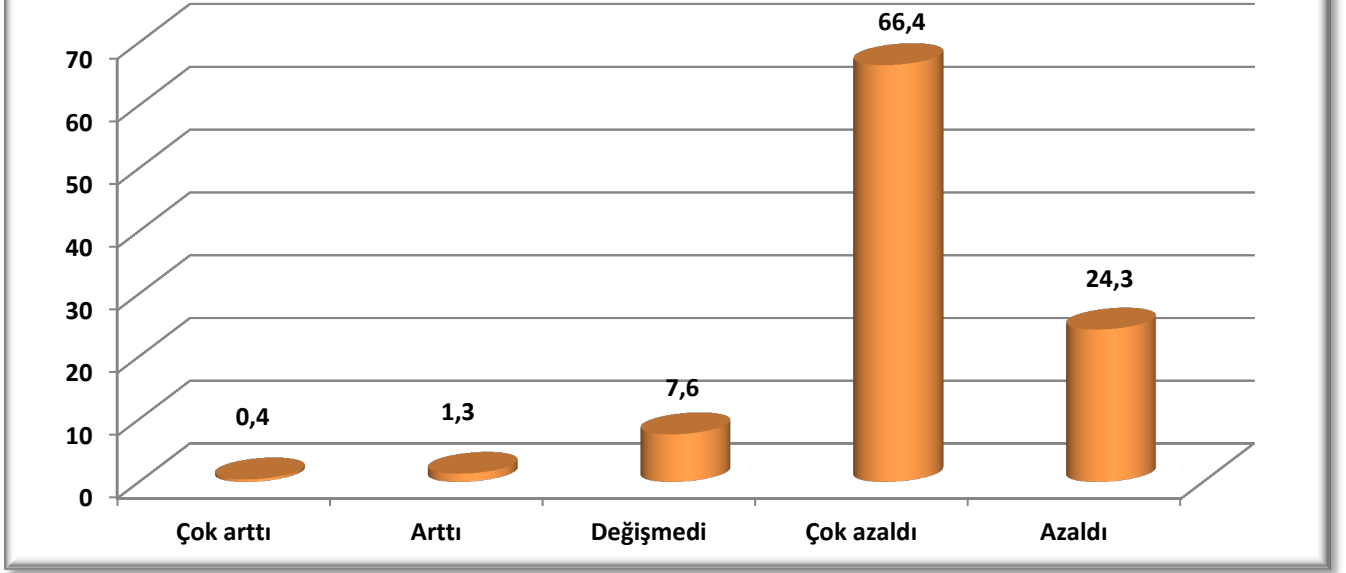
1501-2500 TL arasındaki gelir grubunun; %78,3’ü “Çok Etkiliyor”, %19,3’ü “Etkiliyor” %0,6’sı “Hiç Etkilemiyor” ve % 1,8’i ise “Ekonomik krizin olmadığı” yanıtlarını vermiştir.

2501-3500 TL arasındaki gelir grubunun %65,4’ü “Çok Etkiliyor”, %23,5’i “Etkiliyor” % 7,4’ü “Hiç Etkilemiyor” ve % %7,4’ü ise “Ekonomik krizin olmadığı” yanıtlarını vermiştir.

3501-5000 TL arasındaki gelir grubunun %76,7’si “Çok Etkiliyor”, %15’i “Etkiliyor” ve %8,3’ü ise “Hiç Etkilemiyor” yanıtlarını vermiştir.

5000 TL ve daha fazla gelir grubunun %60,7’si “Çok Etkiliyor”, %28,6’sı “Etkilemiyor”, %7,1’i “Hiç Etkilemiyor” ve %3,6’sı ise “Ekonomik krizin olmadığı” yanıtlarını vermiştir.

SON BİR YILLIK ALIM GÜCÜNÜZÜ DEĞERLENDİRMENİZİ İSTERSEK NE DERSİNİZ? (%)



Araştırma grubunda yer alan görüşmecilere ‘**Son Bir Yıllık Alım Gücünüzü Değerlendirmenizi İstersek Ne Dersiniz?**’ sorusu yöneltilmiştir. Buna göre araştırma grubu; %0,4’ü Çok arttı, %1,3’ü Arttı, % 7,6’sı Değişmedi, % 66,4’ü Çok azaldı, %24,3’ü Azaldı şeklinde yanıt vermişlerdir.

SON BİR YILLIK ALIM GÜCÜNÜZÜ DEĞERLENDİRMENİZİ İSTERSEK NE DERSİNİZ?*CİNSİYET				
		CİNSİYET(%)		TOPLAM
		Erkek	Kadın	
SON BİR YILLIK ALIM GÜCÜNÜZÜ DEĞERLENDİRMENİZİ İSTERSEK NE DERSİNİZ?(%)	Çok arttı	0,60%		0,40%
	Arttı	1,30%	1,20%	1,30%
	Değişmedi	7,40%	7,90%	7,60%
	Çok azaldı	68,30%	63,00%	66,50%
	Azaldı	22,30%	27,90%	24,30%
	TOPLAM	100,00%	100,00%	100,00%

“Son Bir Yıllık Alım Gücünüzü Değerlendirmenizi İstese Ne Dersiniz ?” sorusunun ‘Cinsiyet’ karşılaştırmasına baktığımızda;

Erkek görüşmecilerin farklı derecelerde olmak üzere %90,6’sı azaldı yanıtını vermişlerdir.

Kadın görüşmecilerin de farklı derecelerde olmak üzere %90,9’u azaldı yanıtını vermişlerdir.

SON BİR YILLIK ALIM GÜCÜNÜZÜ DEĞERLENDİRMENİZİ İSTESEK NE DERSİNİZ? * YAŞ ARALIKLARI (%)								
		YAŞ ARALIKLARI?(%)					TOPLAM	
		18-24	25-34	35-44	45-54	55-64		65+
SON BİR YILLIK ALIM GÜCÜNÜZÜ DEĞERLENDİRMENİZİ İSTESEK NE DERSİNİZ?	Çok arttı		0,50%	1,10%			0,40%	
	Arttı	1,00%	2,00%	1,10%			1,30%	
	Değişmedi	10,90%	5,00%	12,50%	5,10%		20,00%	7,60%
	Çok azaldı	58,40%	65,50%	72,70%	72,90%	76,20%	40,00%	66,50%
	Azaldı	29,70%	27,00%	12,50%	22,00%	23,80%	40,00%	24,30%
TOPLAM		100,00%	100,00%	100,00%	100,00%	100,00%	100,00%	

Araştırma grubuna yöneltilen “**Son Bir Yıllık Alım Gücünüzü Değerlendirmenizi İstesek Ne Dersiniz?**” sorusunu ‘**Yaş Gruplarına**’ göre karşılaştırdığımızda;

18-24 arası yaş grubundaki görüşmecilerin farklı derecelerde olmak üzere **%88,1’i ‘Azaldı’** (%58,4’ü Çok azaldı, %29,7’si azaldı), **%10,9’u ‘Değişmedi’** ve **%1’i ‘Arttı’** yanıtlarını vermiştir,

25-34 arası yaş grubundaki görüşmecilerin farklı derecelerde olmak üzere **%92,5’i ‘Azaldı’** (%65,5’i Çok azaldı, %27’si Azaldı), **%5’i ‘Değişmedi’**, farklı derecelerde olmak üzere **%2,5’i de ‘Arttı’** yanıtlarını vermiştir,

35-44 arası yaş grubundaki görüşmecilerin farklı derecelerde olmak üzere **%85,2’si ‘Azaldı’** (%72,7’si Çok azaldı, %12,5’i Azaldı), **%12,5’i ‘Değişmedi’** ve farklı derecelerde olmak üzere **%2,2’si ‘Arttı’** yanıtlarını vermiştir,

45-54 arası yaş grubundaki görüşmecilerin farklı derecelerde olmak üzere **%94,9’u ‘Azaldı’** (%72,9’u Çok azaldı, %22’si Azaldı) ve **%5,1’i ‘Değişmedi’** yanıtlarını vermiştir,

55-64 arası yaş grubundaki görüşmecilerin **%76,2’si ‘Çok azaldı’** ve **%23,8’i ‘Azaldı’** yanıtlarını vermiştir,

65 ve üzeri yaş grubundaki görüşmecilerin farklı derecelerde olmak üzere **%80’i ‘Azaldı’** (%40’ı Çok Azaldı, %40’ı Azaldı) ve **%20’si ‘Değişmedi’** yanıtlarını vermiştir.

SON BİR YILLIK ALIM GÜCÜNÜZÜ DEĞERLENDİRMENİZİ İSTESEK NE DERSİNİZ?* HANE AYLIK GELİR? (%)									
		HANE AYLIK GELİR? (%)							Toplam
		500 TL'den az	501-1000 TL	1001-1500 TL	1501-2500 TL	2501-3500 TL	3501-5000 TL	5001+ TL	
SON BİR YILLIK ALIM GÜCÜNÜZÜ DEĞERLENDİRMENİZİ İSTESEK NE DERSİNİZ?	Çok arttı	5,6%			0,6%				0,4%
	Arttı					1,5%	3,3%	7,1%	1,3%
	Değişmedi			2,0%	4,2%	14,7%	8,3%	10,7%	7,6%
	Çok azaldı	72,2%	75,0%	78,0%	72,9%	58,8%	60,0%	50,0%	66,5%
	Azaldı	22,2%	25,0%	20,0%	22,3%	25,0%	28,3%	32,1%	24,3%
Toplam		100,00%	100,00%	100,00%	100,00%	100,00%	100,00%	100,00%	100,00%

“Son bir yıllık alım gücünüzü değerlendirmenizi istesek ne dersiniz?” sorusu ile “Hane Aylık Gelir?” sorusunu karşılaştırdığımızda;

500 TL’den az gelir grubunun; %72,2’si “Çok Azaldı”, %22,2’si “Azaldı” ve %5,6’sı “Çok Arttı”

501-1000 TL arasındaki gelir grubunun; %75’i “Çok Azaldı”, %25’i “Azaldı”

1001-1500 TL arasındaki gelir grubunun; %78’i “Çok Azaldı”, %20’si “Azaldı”

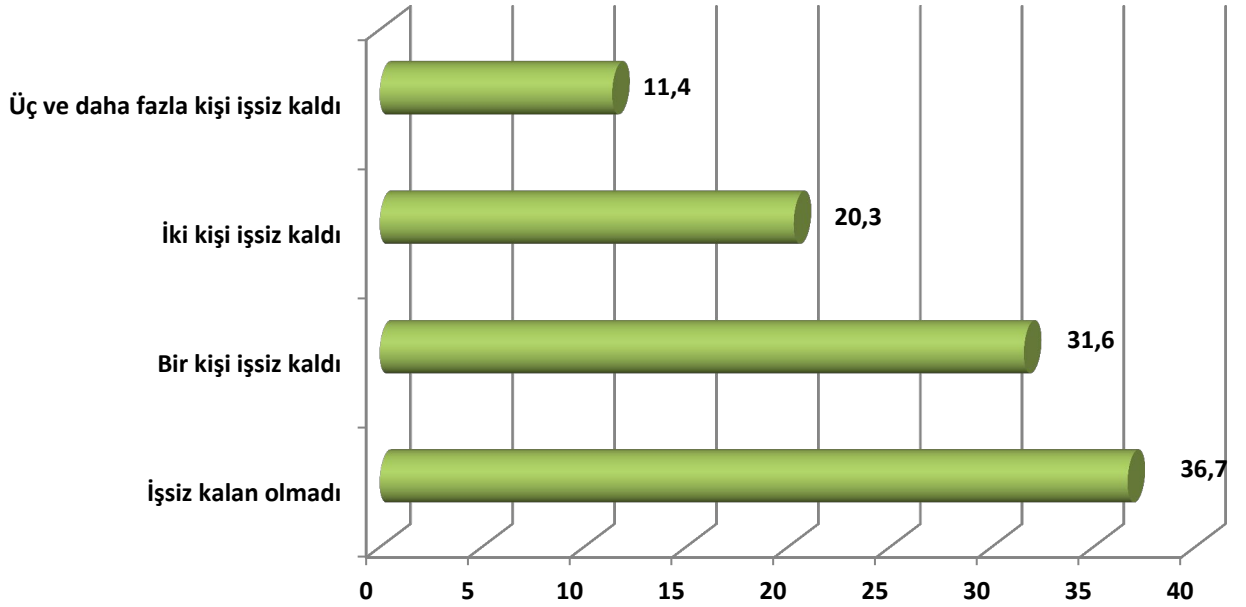
1501-2500 TL arasındaki gelir grubunun; %72,9’u “Çok Azaldı”, %22,3’ü “Azaldı”

2501-3500 TL arasındaki gelir grubunun ; %58,8’i “Çok Azaldı”, %25’i “Azaldı”, %14,7’si “Değişmedi”

3501-5000 TL arasındaki gelir grubunun; %60’ı “Çok Azaldı”, %28,3’ü “Azaldı”, %8,3’ü “Değişmedi”

5000 TL ve daha fazla gelir grubunun ; %50’si “Çok Azaldı”, %32,1’i “Azaldı”, %10,7’si “Değişmedi” ve son olarak %7,1’i ise arttığını ifade etmişlerdir.

SON BİR YIL İÇERİSİNDE AİLENİZDE İŞSİZ KALAN OLDU MU? (%)



Araştırma grubunda yer alan görüşmecilere ‘**Son Bir Yıl İçerisinde Ailenizde İşsiz Kalan Oldu Mu?**’ sorusu yöneltilmiştir. Buna göre araştırma grubunun ; %36,7’si İşsiz kalan olmadı, %31,6’sı Bir kişi işsiz kaldı, % 20,3’ü İki kişi işsiz kaldı, % 11,4’ü Üç veya daha fazla kişi işsiz kaldı şeklinde yanıt vermişlerdir.

SON BİR YIL İÇERİSİNDE AİLENİZDE İŞSİZ KALAN OLDU MU?* HANE AYLIK GELİR? (%)									
		HANE AYLIK GELİR? (%)							Toplam
		500 TL'den az	501-1000 TL	1001-1500 TL	1501-2500 TL	2501-3500 TL	3501-5000 TL	5001+ TL	
SON BİR YIL İÇERİSİNDE AİLENİZDE İŞSİZ KALAN OLDU MU?	Olmadı	16,70%	43,80%	24,00%	36,70%	38,20%	43,30%	46,40%	36,70%
	Bir kişi işsiz kaldı	22,20%	25,00%	24,00%	30,70%	35,30%	40,00%	25,00%	31,60%
	İki kişi işsiz kaldı	22,20%	18,80%	32,00%	22,90%	18,40%	10,00%	14,30%	20,30%
	Üç ve daha fazla kişi işsiz kaldı	38,90%	12,50%	20,00%	9,60%	8,10%	6,70%	14,30%	11,40%
Toplam		100,00%	100,00%	100,00%	100,00%	100,00%	100,00%	100,00%	100,00%

“Son bir yıl içerisinde ailenizde işsiz kalan oldu mu?” sorusu ile “Hane Aylık Gelir?” sorusunu karşılaştırdığımızda;

500 TL’den az gelir grubunun; %16,7’si “Olmadı”,%22,2’si “Bir Kişi”,%22,2’si “İki Kişi”, %38,9’u ise “3 ve Daha Fazla Kişi”,

501-1000 TL arasındaki gelir grubunun; %43,8’i “Olmadı”,%25’i “Bir Kişi”,%18,8’i “İki Kişi”, %12,5’i ise “3 ve Daha Fazla Kişi”,

1001-1500 TL arasındaki gelir grubunun; %24’ü “Olmadı”,%24’ü “Bir Kişi”,%32’si “İki Kişi”, %20’si ise “3 ve Daha Fazla Kişi”,

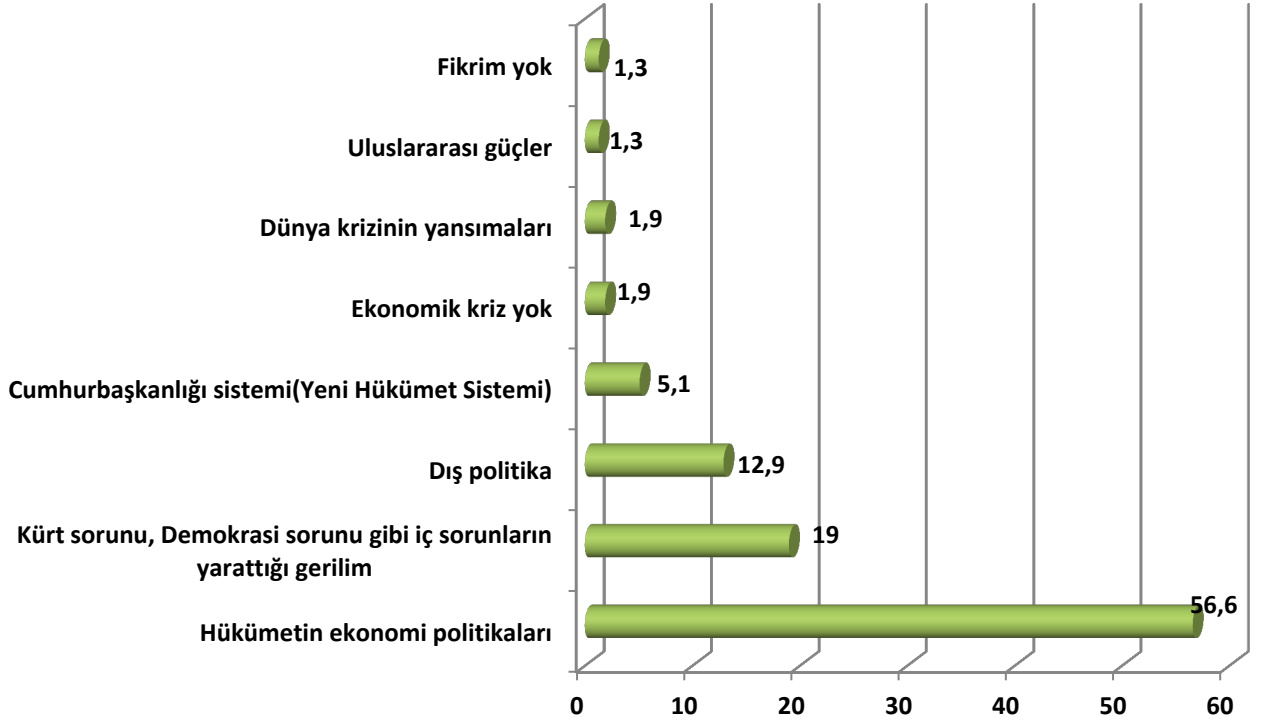
1501-2500 TL arasındaki gelir grubunun; %36,7’si “Olmadı”,%30,7’si “Bir Kişi”,%22,9’u “İki Kişi”, %9,6’sı ise “3 ve Daha Fazla Kişi”,

2501-3500 TL arasındaki gelir grubunun ; %38,2’si “Olmadı”,%35,3’ü “Bir Kişi”,%18,4’ü “İki Kişi”, %8,1’i ise “3 ve Daha Fazla Kişi”,

3501-5000 TL arasındaki gelir grubunun; 43,3’ü “Olmadı”,%40’i “Bir Kişi”,%10’u “İki Kişi”, %6,7’si ise “3 ve Daha Fazla Kişi”,

5000 TL ve daha fazla gelir grubunun ; %46,4’ü “Olmadı”,%25’i “Bir Kişi”,%14,3’ü “İki Kişi”, %14,3’ü ise “3 ve Daha Fazla Kişinin” işsiz kaldığını ifade etmişlerdir.

TÜRKİYE'DE YAŞANAN EKONOMİK KRİZİN 1. NEDENİ ? (%)



Araştırma grubunda yer alan görüşmecilere ‘Türkiye’de Yaşanan Ekonomik Krizin 1. Nedeni ? ‘ sorusu yöneltilmiştir. Buna göre araştırma grubunun ; %56,6’sı Hükümetin ekonomik politikaları, % 19’u Kürt sorunu, Demokrasi sorunu gibi iç sorunların yarattığı gerilim, % 12,9’ı Dış politika, % 5,1’i Cumhurbaşkanlığı sistemi(Yeni hükümet sistemi) , %1,9’u Ekonomik kriz yok, % 1,9’u Dünya krizinin yansımaları, % 1,3’ü Uluslararası güçler, % 1,3’ü Fikrim yok şeklinde yanıt vermişlerdir.

TÜRKİYE'DEKİ EKONOMİK KRİZİN NEDENLERİNDEN İLKİNİ BELİRTİR MİSİNİZ? *CİNSİYET(%)				
		CİNSİYET(%)		TOPLAM
		Erkek	Kadın	
TÜRKİYE'DEKİ EKONOMİK KRİZİN NEDENLERİNDEN İLKİNİ BELİRTİR MİSİNİZ?(%)	Hükümetin ekonomi politikaları	55,70%	58,80%	56,80%
	Kürt sorunu, Demokrasi sorunu gibi iç sorunların yarattığı gerilim	20,40%	16,40%	19,00%
	Dış politika	11,30%	15,80%	12,90%
	Cumhurbaşkanlığı sistemi(Yeni Hükümet Sistemi)	5,50%	4,20%	5,10%
	Ekonomik kriz yok	2,30%	1,20%	1,90%
	Dünya krizinin yansımaları	2,30%	1,20%	1,90%
	Uluslararası güçler	1,00%	1,80%	1,30%
	Fikrim yok	1,60%	0,60%	1,30%
	TOPLAM	100,00%	100,00%	100,00%

“Türkiye'deki Ekonomik Krizin Nedenlerinden İlkini Belirtir Misiniz ?” sorusunun ‘Cinsiyet’ karşılaştırmasına baktığımızda;

Erkek görüşmecilerin %55,7’si Hükümetin Ekonomi Politikaları, %20,4’ü Kürt Sorunu, Demokrasi Sorunu gibi İç sorunların yarattığı Gerilim; %11,3’ü ise Dış Politika yanıtlarını verirken

Kadın görüşmecilerin %58,8’i Hükümetin Ekonomi Politikaları; %16,4’ü Kürt Sorunu, Demokrasi Sorunu gibi İç sorunların yarattığı Gerilim; %15,8’i Dış Politika yanıtlarını vermişlerdir.

TÜRKİYE'DEKİ EKONOMİK KRİZİN NEDENLERİNDEN İLKİNİ BELİRTİR MİSİNİZ? * YAŞ ARALIKLARI (%)

		YAŞ ARALIKLARI?(%)						TOPLAM
		18-24	25-34	35-44	45-54	55-64	65+	
TÜRKİYE'DEKİ EKONOMİK KRİZİN NEDENLERİNDEN İLKİNİ BELİRTİR MİSİNİZ?	Ekonomik kriz yok	2,00%	0,50%	5,70%			20,00%	1,90%
	Hükümetin ekonomi politikaları	55,40%	61,00%	48,90%	52,50%	71,40%	40,00%	56,80%
	Kürt sorunu, Demokrasi sorunu gibi iç sorunların yarattığı gerilim	15,80%	19,50%	20,50%	23,70%	14,30%		19,00%
	Cumhurbaşkanlığı sistemi (Yeni Hükümet Sistemi)	7,90%	3,50%	4,50%	5,10%	4,80%	20,00%	5,10%
	Dış politika	14,90%	12,50%	12,50%	13,60%	4,80%	20,00%	12,90%
	Dünya krizinin yansımaları	1,00%	2,00%	2,30%	1,70%	4,80%		1,90%
	Uluslararası güçler	3,00%	0,50%	1,10%	1,70%			1,30%
	Fikrim yok		0,50%	4,50%	1,70%			1,30%
TOPLAM		100,00%	100,00%	100,00%	100,00%	100,00%	100,00%	100,00%

Araştırma grubuna yöneltilen “Türkiye'deki ekonomik krizin nedenlerinden ilkinini belirtir misiniz?” sorusunu ‘Yaş Gruplarına’ göre karşılaştırdığımızda ;

18-24 arası yaş grubundaki görüşmecilerin %55,4’ü ‘Hükümetin ekonomi politikaları’, %15,8’i ‘Kürt sorunu, Demokrasi sorunu gibi iç sorunların yarattığı gerilim’ ve %14,9’u ‘Dış politika’ yanıtlarını vermiştir,

25-34 arası yaş grubundaki görüşmecilerin %61’i ‘Hükümetin ekonomi politikaları’, %19,5’i ‘Kürt sorunu, Demokrasi sorunu gibi iç sorunların yarattığı gerilim’ ve %12,5’i ‘Dış politika’ yanıtlarını vermiştir,

35-44 arası yaş grubundaki görüşmecilerin %48,9’u ‘Hükümetin ekonomi politikaları’, %20 ,5’i ‘Kürt sorunu, Demokrasi sorunu gibi iç sorunların yarattığı gerilim’ ve %12,5’i ‘Dış politika’ yanıtlarını vermiştir,

45-54 arası yaş grubundaki görüşmecilerin %52,5’i ‘Hükümetin ekonomi politikaları’, %23,7’si ‘Kürt sorunu, Demokrasi sorunu gibi iç sorunların yarattığı gerilim’ ve %13,6’sı ‘Dış politika’ yanıtlarını vermiştir,

55-64 arası yaş grubundaki görüşmecilerin %71,4’ü ‘Hükümetin ekonomi politikaları’, %14,3’ü ‘Kürt sorunu, Demokrasi sorunu gibi iç sorunların yarattığı gerilim’ ve %4,8’i ‘Dış politika’ yanıtlarını vermiştir,

65 ve üzeri yaş grubundaki görüşmecilerin %40’ı ‘Hükümetin ekonomi politikaları’ ve her biri %20 olmak üzere ‘Ekonomik kriz yok’, ‘Cumhurbaşkanlığı sistemi (Yeni Hükümet Sistemi)’ , ‘Dış politika’ yanıtlarını vermiştir.

TÜRKİYE'DEKİ EKONOMİK KRİZİN NEDENLERİNDEN İLKİNİ BELİRTİR MİSİNİZ?* HANE AYLIK GELİR? (%)

		HANE AYLIK GELİR? (%)							Toplam
		500 TL'den az	501-1000 TL	1001-1500 TL	1501-2500 TL	2501-3500 TL	3501-5000 TL	5001+ TL	
TÜRKİYE'DEKİ EKONOMİK KRİZİN NEDENLERİNDEN İLKİNİ BELİRTİR MİSİNİZ?	Ekonomik kriz yok				1,80%	3,70%		3,60%	1,90%
	Hükümetin ekonomi politikaları	50,00%	62,50%	60,00%	50,00%	60,30%	65,00%	57,10%	56,80%
	Kürt sorunu, Demokrasi sorunu gibi iç sorunların yarattığı gerilim	27,80%	25,00%	22,00%	24,10%	13,20%	10,00%	21,40%	19,00%
	Cumhurbaşkanlığı sistemi(Yeni Hükümet Sistemi)	11,10%		4,00%	6,00%	3,70%	6,70%	3,60%	5,10%
	Dış politika	11,10%	6,30%	10,00%	14,50%	12,50%	13,30%	14,30%	12,90%
	Dünya krizinin yansımaları			4,00%	2,40%	0,70%	3,30%		1,90%
	Uluslararası güçler		6,30%		0,60%	2,90%			1,30%
	Fikrim yok				0,60%	2,90%	1,70%		1,30%
Toplam		100,00%	100,00%	100,00%	100,00%	100,00%	100,00%	100,00%	100,00%

“Türkiye'deki ekonomik krizin nedenlerinden ilkinı belirtir misiniz?” sorusu ile “Hane Aylık Gelir?” sorusunu karşılaştırdığımızda;

500 TL'den az gelir grubunun; %50'si “ Hükümetin ekonomi politikaları”, %27,8'i “Kürt sorunu, Demokrasi sorunu gibi iç sorunların yarattığı gerilim”,

501-1000 TL arasındaki gelir grubunun; %62,5'i “ Hükümetin ekonomi politikaları”, %25'i “Kürt sorunu, Demokrasi sorunu gibi iç sorunların yarattığı gerilim”,

1001-1500 TL arasındaki gelir grubunun; %60'ı “ Hükümetin ekonomi politikaları”, %22'si “Kürt sorunu, Demokrasi sorunu gibi iç sorunların yarattığı gerilim”,

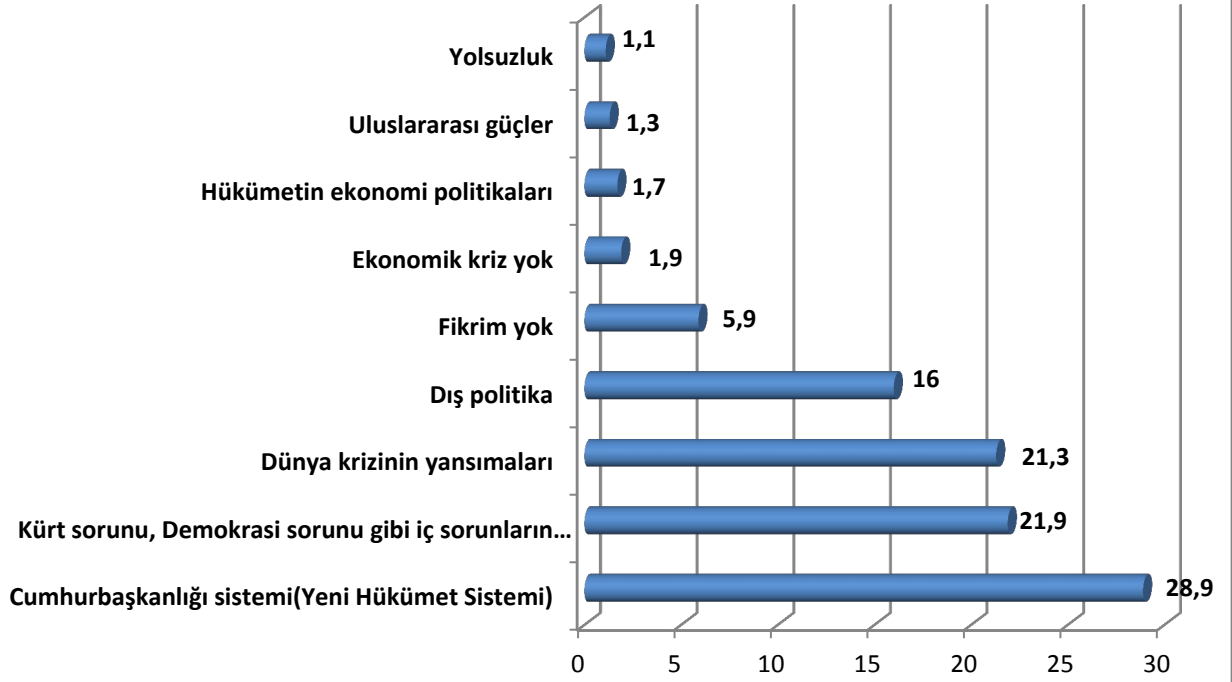
1501-2500 TL arasındaki gelir grubunun; %50'si“Hükümetin ekonomi politikaları”, %24,1'i “Kürt sorunu, Demokrasi sorunu gibi iç sorunların yarattığı gerilim”,

2501-3500 TL arasındaki gelir grubunun ; %60,3'ü “Hükümetin ekonomi politikaları”,%13,2'si “Kürt sorunu, Demokrasi sorunu gibi iç sorunların yarattığı gerilim”,

3501-5000 TL arasındaki gelir grubunun; %65'i “Hükümetin ekonomi politikaları”,%13,3'ü “Dış Politika”

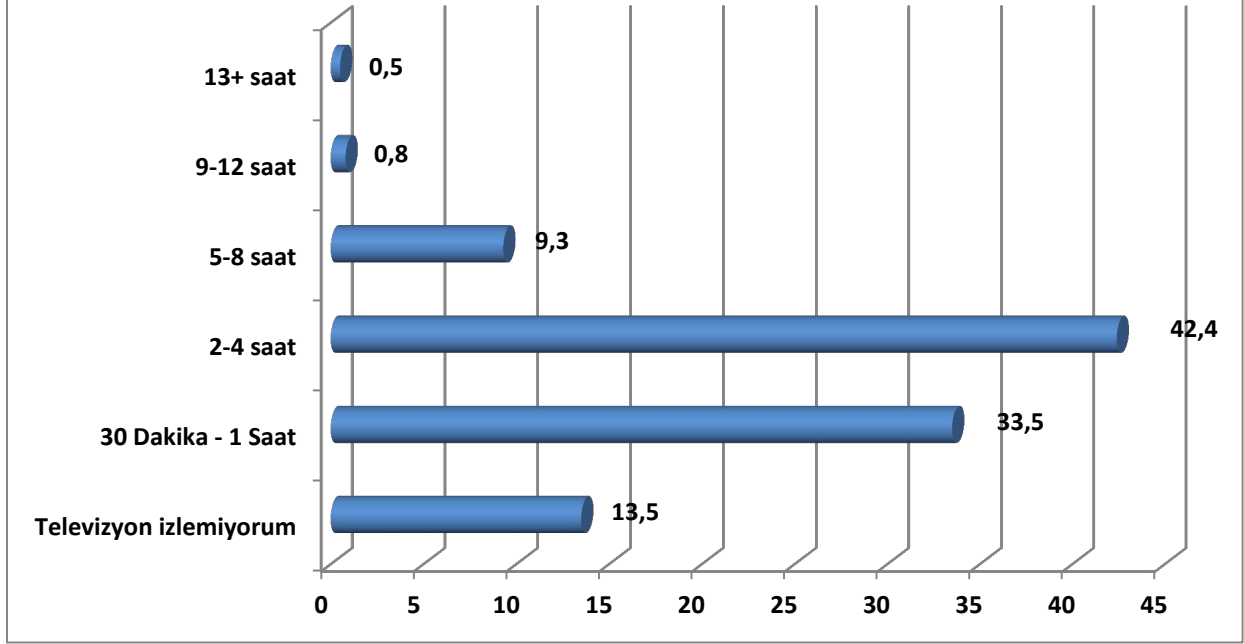
5000 TL ve daha fazla gelir grubunun ; %57,1'i "Hükümetin ekonomi politikaları",%21,4'ü ise "Kürt sorunu, Demokrasi sorunu gibi iç sorunların yarattığı gerilim" yanıtını vermişlerdir. Ayrıca karşılaştırma ile ilgili ayrıntılar tabloda yer almaktadır.

TÜRKİYEDE YAŞANAN EKONOMİK KRİZİN 2. NEDENİ ? (%)



Araştırma grubunda yer alan görüşmecilere **‘Türkiye’de Yaşanan Ekonomik Krizin 2. Nedeni ?** sorusu yöneltilmiştir. Buna göre araştırma grubunun ; % 28,9’u Cumhurbaşkanlığı sistemi(Yeni hükümet sistemi) , % 21,9’u Kürt sorunu, Demokrasi sorunu gibi iç sorunların yarattığı gerilim, % 21,3’ü Dünya krizinin yansımaları,%16’sı Dış politika, % 5,9’u Fikrim yok, %1,9’u Ekonomik kriz yok,%1,7’si Hükümetin ekonomik politikaları, %1,3’ü Uluslararası güçler, % 1,1’i Yolsuzluk şeklinde yanıt vermişlerdir.

GÜNDE KAÇ SAAT TELEVİZYON İZLERSİNİZ?(%)



Araştırma grubunda yer alan görüşmecilere ‘**Günde Kaç Saat Televizyon İzlersiniz?**’ sorusu yöneltilmiştir. Buna göre araştırma grubunun ; %13,5’i Televizyon izlemiyorum, %33,5’i 30 Dakika - 1 Saat, %42,4’ü 2-4 Saat, %9,3’ü 5-8 Saat, %0,8’i 9-12 Saat, %0,5’i 13 Saat ve üstü şeklinde yanıt vermişlerdir.

GÜNDE KAÇ SAAT TELEVİZYON İZLERSİNİZ?*CİNSİYET(%)				
		CİNSİYET(%)		TOPLAM
		Erkek	Kadın	
GÜNDE KAÇ SAAT TELEVİZYON İZLERSİNİZ?	Televizyon izlemiyorum	13,60%	13,30%	13,50%
	30 Dakika - 1 Saat	33,00%	34,50%	33,50%
	2-4 saat	45,30%	37,00%	42,40%
	5-8 saat	6,80%	13,90%	9,30%
	9-12 saat	0,60%	1,20%	0,80%
	13+ saat	0,60%		0,40%
	TOPLAM	100,00%	100,00%	100,00%

“Günde Kaç Saat Televizyon İzlersiniz ?” sorusunun ‘Cinsiyet’ karşılaştırmasına baktığımızda;

Erkek görüşmecilerin %45,3’ü 2-4 saat, %33’ü 30 Dakika - 1 Saat, %13,6’sı TV İzlemiyorum yanıtlarını verirken;

Kadın görüşmecilerin %37’si 2-4 saat, %34,5’i 30 Dakika - 1 Saat, %13,9’u 5-8 saat arası TV izlediklerini belirtmişlerdir.

GÜNDE KAÇ SAAT TELEVİZYON İZLERSİNİZ? * YAŞ ARALIKLARI (%)								
		YAŞ ARALIKLARI?(%)						TOPLAM
		18-24	25-34	35-44	45-54	55-64	65+	
GÜNDE KAÇ SAAT TELEVİZYON İZLERSİNİZ?	Televizyon izlemiyorum	20,80%	15,00%	5,70%	6,80%	19,00%		13,50%
	30 Dakika - 1 Saat	38,60%	39,50%	27,30%	18,60%	23,80%	20,00%	33,50%
	2-4 saat	36,60%	37,00%	52,30%	54,20%	38,10%	80,00%	42,40%
	5-8 saat	4,00%	6,00%	13,60%	20,30%	19,00%		9,30%
	9-12 saat		1,50%	1,10%				0,80%
	13+ saat		1,00%					0,40%
TOPLAM		100,00%	100,00%	100,00%	100,00%	100,00%	100,00%	100,00%

Araştırma grubuna yöneltilen “Günde kaç saat televizyon izlersiniz?” sorusunu ‘Yaş Gruplarına’ göre karşılaştırdığımızda;

18-24 arası yaş grubundaki görüşmecilerin %38,6’sı ‘30 Dakika - 1 Saat , %36,6’sı ‘2-4 saat’ ve %20,8’i ‘Televizyon izlemiyorum’ yanıtlarını vermiştir,

25-34 arası yaş grubundaki görüşmecilerin %39,5’i ‘30 Dakika - 1 Saat, %37’si ‘2-4 saat’ ve %15’i ‘Televizyon izlemiyorum’ yanıtlarını vermiştir,

35-44 arası yaş grubundaki görüşmecilerin %52,3’ü ‘2-4 saat’, %27,3’ü ‘30 Dakika-1 Saat ve %13,6’sı ‘5-8 saat’ yanıtlarını vermiştir,

45-54 arası yaş grubundaki görüşmecilerin %54,2’si ‘2-4 saat’, %20,3’ü ‘5-8 saat’ ve %18,6’sı ‘30 Dakika - 1 Saat’ yanıtlarını vermiştir,

55-64 arası yaş grubundaki görüşmecilerin %38,1’i ‘2-4 saat’, %23,8’i ‘30 Dakika-1 Saat ve %19’u Televizyon izlemiyorum yanıtlarını vermiştir,

65 ve üzeri yaş grubundaki görüşmecilerin %80’i ‘2-4 saat’ ve %20’si ‘30 Dakika - 1 Saat yanıtlarını vermiştir.

GÜNDE KAÇ SAAT TELEVİZYON İZLERSİNİZ?* HANE AYLIK GELİR? (%)									
		HANE AYLIK GELİR? (%)							Toplam
		500 TL'den az	501-1000 TL	1001-1500 TL	1501-2500 TL	2501-3500 TL	3501-5000 TL	5001+ TL	
GÜNDE KAÇ SAAT TELEVİZYON İZLERSİNİZ?	Televizyon izlemiyorum	16,70%	12,50%	8,00%	11,40%	14,70%	13,30%	28,60%	13,50%
	30 Dakika - 1 Saat	27,80%	31,30%	38,00%	30,70%	34,60%	38,30%	32,10%	33,50%
	2-4 saat	33,30%	31,30%	40,00%	44,00%	45,60%	43,30%	32,10%	42,40%
	5-8 saat	11,10%	12,50%	12,00%	13,30%	5,10%	5,00%	7,10%	9,30%
	9-12 saat	5,60%	12,50%		0,60%				0,80%
	13+ saat	5,60%		2,00%					0,40%
Toplam		100,00%	100,00%	100,00%	100,00%	100,00%	100,00%	100,00%	100,00%

“Günde kaç saat televizyon izlersiniz?” sorusu ile “Hane Aylık Gelir?” sorusunu karşılaştırdığımızda;

500 TL’den az gelir grubunun; %16,7’si “Televizyon İzlemiyorum”, %27,8’i “30 Dakika - 1 Saat”, %33,3’ü ”2-4 Saat”

501-1000 TL arasındaki gelir grubunun; %12,5’i “Televizyon İzlemiyorum”, %31,3’ü “30 Dakika - 1 Saat”, %31,3’ü ”2-4 Saat”

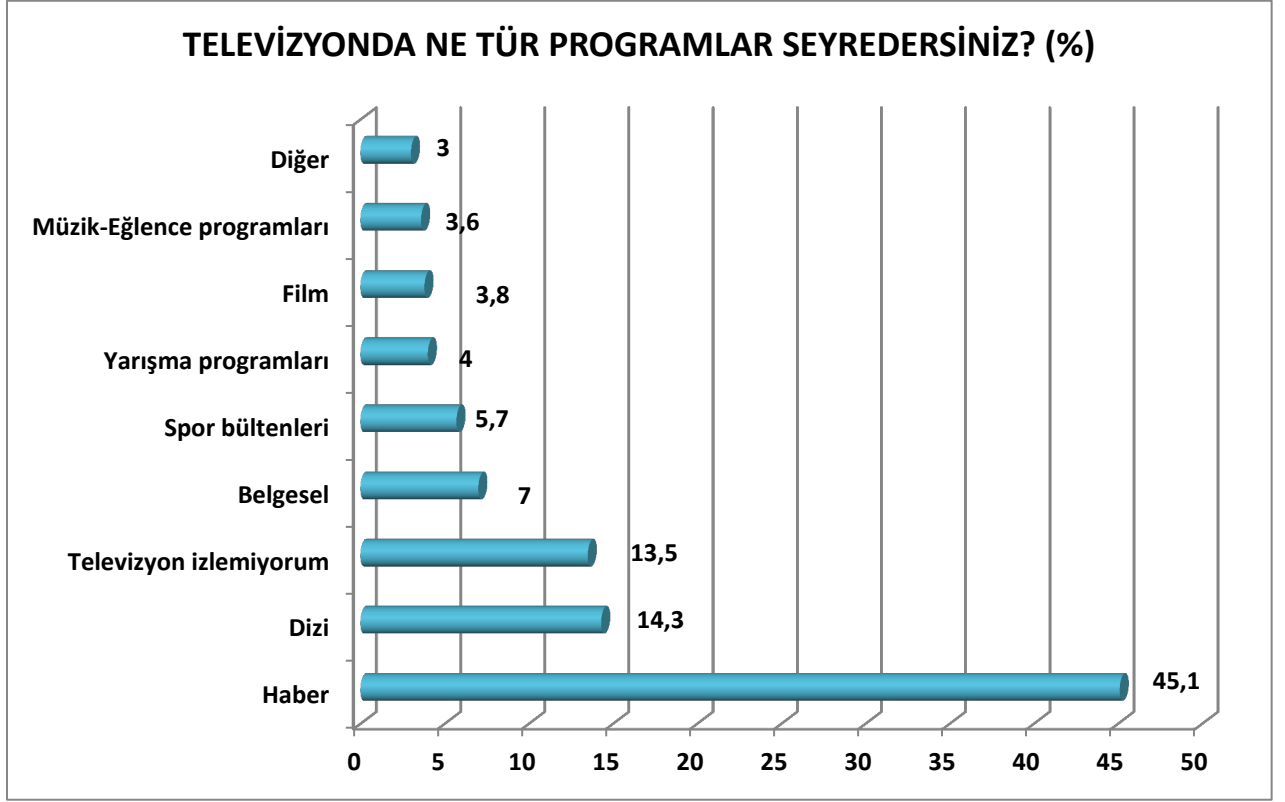
1001-1500 TL arasındaki gelir grubunun; %8’i “Televizyon İzlemiyorum”, %38’i “30 Dakika - 1 Saat”, %40’ı ”2-4 Saat”

1501-2500 TL arasındaki gelir grubunun; %11,4’ü “Televizyon İzlemiyorum”, %30,7’si “30 Dakika - 1 Saat”, %44’ü ”2-4 Saat”

2501-3500 TL arasındaki gelir grubunun ; %14,7’si “Televizyon İzlemiyorum”, %34,6’sı “30 Dakika - 1 Saat”, %45,6’sı ”2-4 Saat”

3501-5000 TL arasındaki gelir grubunun; %13,3’ü “Televizyon İzlemiyorum”, %38,3’ü “30 Dakika - 1 Saat”, %43,3’ü ”2-4 Saat”

5000 TL ve daha fazla gelir grubunun ; %28,6’sı “Televizyon İzlemiyorum”, %33,1’i “30 Dakika - 1 Saat”, %32,1’i ise ”2-4 Saat” televizyon izlediklerini ifade etmişlerdir. Ayrıca verilere dair diğer ayrıntılar tabloda yer almaktadır.



Araştırma grubunda yer alan görüşmecilere ‘**Televizyonda Ne Tür Programlar Seyredersiniz?**’ sorusu yöneltilmiştir. Buna göre araştırma grubunun ; % 45,1’i Haber, %14,3’ü Dizi, % 13,5’i Televizyon izlemiyorum, % 7’si Belgesel, %5,7’si Spor bültenleri, %4’ü Yarışma programları, % 3,8’i Film, % 3,6’sı Müzik-Eğlence programları, %3’ü Diğer şeklinde yanıt vermişlerdir.

TELEVİZYONDA NE TÜR PROGRAMLAR SEYREDERSİNİZ?*CİNSİYET(%)				
		CİNSİYET(%)		TOPLAM
		Erkek	Kadın	
TELEVİZYONDA NE TÜR PROGRAMLAR SEYREDERSİNİZ?	Haber	56,00%	24,80%	45,10%
	Dizi	8,10%	26,10%	14,30%
	Televizyon izlemiyorum	13,60%	13,30%	13,50%
	Belgesel	4,50%	11,50%	7,00%
	Spor bültenleri	7,80%	1,80%	5,70%
	Yarışma programları	3,20%	5,50%	4,00%
	Film	3,90%	3,60%	3,80%
	Müzik-Eğlence programları	0,60%	9,10%	3,60%
	Diğer	2,30%	4,20%	3,00%
	TOPLAM	100,00%	100,00%	100,00%

“Televizyonda Ne Tür Programlar İzlersiniz?” sorusunun ‘Cinsiyet’ karşılaştırmasında görüşmecilerin verdikleri yanıtların oranları şu şekildedir;

Erkek görüşmecilerin %56’sı Haber programlarını izlediklerini, %13,6’sı TV izlemediklerini belirtirken, %8,1’i ise Dizi programlarını izlediğini belirtmiştir.

Kadın görüşmecilerin %26,1’i Dizi, %24,8’i Haber izlediğini belirtirken %13,3’ü TV izlemediklerini belirtmiştir.

TELEVİZYONDA NE TÜR PROGRAMLAR SEYREDERSİNİZ? * YAŞ ARALIKLARI (%)								
		YAŞ ARALIKLARI?(%)						TOPLAM
		18-24	25-34	35-44	45-54	55-64	65+	
TELEVİZYONDA NE TÜR PROGRAMLAR SEYREDERSİNİZ?	Televizyon izlemiyorum	20,80%	15,00%	5,70%	6,80%	19,00%		13,50%
	Haber	23,80%	45,00%	54,50%	69,50%	47,60%	20,00%	45,10%
	Dizi	19,80%	14,50%	13,60%	6,80%	14,30%		14,30%
	Belgesel	12,90%	7,00%	2,30%	5,10%		20,00%	7,00%
	Yarışma programları	4,00%	3,00%	8,00%	3,40%			4,00%
	Film	6,90%	3,50%	3,40%		4,80%		3,80%
	Spor bültenleri	5,00%	7,50%	6,80%	1,70%			5,70%
	Müzik-Eğlence programları	5,90%	2,00%	4,50%	3,40%		20,00%	3,60%
	Diğer	1,00%	2,50%	1,10%	3,40%	14,30%	40,00%	3,00%
TOPLAM		100,00%	100,00%	100,00%	100,00%	100,00%	100,00%	100,00%

Araştırma grubuna yöneltilen “**Televizyonda ne tür programlar seyredersiniz?**” sorusunu ‘Yaş Gruplarına’ göre karşılaştırdığımızda ;

18-24 arası yaş grubundaki görüşmecilerin **%23,8’i ‘Haber’, %20,8’i ‘Televizyon izlemiyorum’** ve **%19,8’i ‘Dizi’** yanıtlarını vermiştir,

25-34 arası yaş grubundaki görüşmecilerin **%45’i ‘Haber’, %15’i ‘Televizyon izlemiyorum’** ve **%14,5’i ‘Dizi’** yanıtlarını vermiştir,

35-44 arası yaş grubundaki görüşmecilerin **%54,5’i ‘Haber’, %13,6’sı ‘Dizi’** ve **%8’i ‘Yarışma programları’** yanıtlarını vermiştir,

45-54 arası yaş grubundaki görüşmecilerin **%69,5’i ‘Haber’, %6,8’i ‘Televizyon izlemiyorum’** ve **%6,8’i ‘Dizi’** yanıtlarını vermiştir,

55-64 arası yaş grubundaki görüşmecilerin **%47,6’sı ‘Haber’, %19’u ‘Televizyon izlemiyorum’** ve **%14,3’ü ‘Dizi’** yanıtlarını vermiştir,

65 ve üzeri yaş grubundaki görüşmecilerin **%20’si ‘Haber’, %20’si ‘Belgesel’** ve **%20’si ‘Müzik-Eğlence programları’** yanıtlarını vermiştir.

TELEVİZYONDA NE TÜR PROGRAMLAR SEYREDERSİNİZ?* HANE AYLIK GELİR? (%)

		HANE AYLIK GELİR? (%)							Toplam
		500 TL'den az	501-1000 TL	1001-1500 TL	1501-2500 TL	2501-3500 TL	3501-5000 TL	5001+ TL	
TELEVİZYONDA NE TÜR PROGRAMLAR SEYREDERSİNİZ?	Televizyon izlemiyorum	16,70%	12,50%	8,00%	11,40%	14,70%	13,30%	28,60%	13,50%
	Haber	61,10%	25,00%	44,00%	41,00%	47,10%	53,30%	46,40%	45,10%
	Dizi	11,10%	18,80%	16,00%	21,10%	11,00%	6,70%	3,60%	14,30%
	Belgesel		18,80%	4,00%	4,80%	9,60%	8,30%	7,10%	7,00%
	Yarışma programları	5,60%	6,30%	2,00%	6,00%	2,90%	1,70%	3,60%	4,00%
	Film	5,60%		4,00%	3,60%	4,40%	3,30%	3,60%	3,80%
	Spor bültenleri		12,50%	12,00%	4,20%	5,90%	5,00%	3,60%	5,70%
	Müzik-Eğlence programları			4,00%	4,20%	1,50%	8,30%	3,60%	3,60%
Diğer		6,30%	6,00%	3,60%	2,90%			3,00%	
Toplam		100,00%	100,00%	100,00%	100,00%	100,00%	100,00%	100,00%	100,00%

“Televizyonda ne tür programlar seyredersiniz?” sorusu ile “Hane Aylık Gelir?” sorusunu karşılaştırdığımızda;

500 TL’den az gelir grubunun; %61,1’i “Haber”, %16,7’si “Televizyon izlemiyorum”, %11,1’i “Dizi”

501-1000 TL arasındaki gelir grubunun; %25’i “Haber”, 18,8’i “Dizi”, %18,8’i “Belgesel”

1001-1500 TL arasındaki gelir grubunun; %44,4’ü “Haber”, %16’sı “Dizi”, %12’si “Spor Bültenleri”

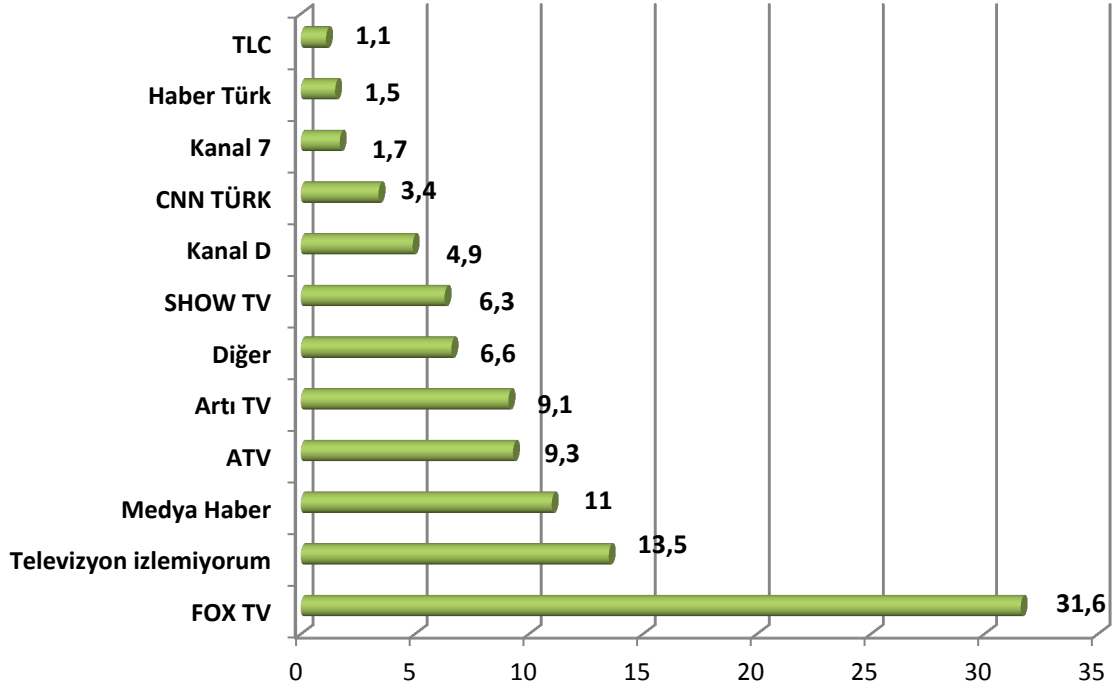
1501-2500 TL arasındaki gelir grubunun; %41’i “Haber”, %21,1’i “Dizi”, %11,4’ü “Televizyon izlemiyorum”

2501-3500 TL arasındaki gelir grubunun ; %47,1’i “Haber”,%14,7’si “Televizyon izlemiyorum”, %11’i “Dizi”

3501-5000 TL arasındaki gelir grubunun; %53,3’ü “Haber”,%13,3’ü “Televizyon izlemiyorum” %8,3’ü “Belgesel”

5000 TL ve daha fazla gelir grubunun ; %46,4’ü “Haber”, %28,6’sı “Televizyon izlemiyorum” ve %7,1’i ise “Belgesel” türünde programları izlediklerini ifade etmişlerdir.

TELEVİZYONDA EN FAZLA ZAMAN AYIRIP İZLEDİĞİNİZ KANALI BELİRTİR MİSİNİZ? (%)



Araştırma grubunda yer alan görüşmecilere ‘**Televizyonda En Fazla Zaman Ayırıp İzlediğiniz Kanalı Belirtir misiniz?**’ sorusu yöneltilmiştir. Buna göre araştırma grubunun ; %31,6’sı FOX TV, % 13,5’i Televizyon izlemiyorum, %11’i Medya Haber, % 9,3’ü ATV, % 9,1’i Artı TV, %6,3’ü SHOW TV, % 4,9’u Kanal D, % 3,4’ü CNN Türk, % 1,7’si Kanal 7, %1,5’i Haber Türk, % 1,1’i TLC şeklinde yanıt vermişlerdir.

TELEVİZYONDA EN FAZLA ZAMAN AYIRIP İZLEDİĞİNİZ KANALI BELİRTİRMİSİNİZ?*CİNSİYET(%)				
		CİNSİYET(%)		TOPLAM
		Erkek	Kadın	
TELEVİZYONDA EN FAZLA ZAMAN AYIRIP İZLEDİĞİNİZ KANALI BELİRTİRMİSİNİZ?	FOX TV	35,00%	25,50%	31,60%
	Televizyon izlemiyorum	13,60%	13,30%	13,50%
	Medya Haber	13,90%	5,50%	11,00%
	ATV	6,50%	14,50%	9,30%
	Artı TV	6,80%	13,30%	9,10%
	Diğer	7,40%	5,50%	6,80%
	SHOW TV	4,90%	9,10%	6,30%
	Kanal D	3,20%	7,90%	4,90%
	CNN TÜRK	4,50%	1,20%	3,40%
	Kanal 7	1,30%	2,40%	1,70%
	Haber Türk	2,30%		1,50%
	TLC	0,60%	1,80%	1,10%
	TOPLAM	100,00%	100,00%	100,00%

“Televizyonda En Fazla Zaman Ayırıp İzlediğiniz Kanalı Belirtir Misiniz?” Sorusunun ‘Cinsiyet’ karşılaştırmasında;

Erkek görüşmecilerin %35’i FOX TV, %13’9u Medya Haber izlediğini, %13,6’sı ise TV izlemediğini belirtmiştir.

Kadın görüşmecilerin %25,5’i FOX TV, %14,5’i ATV, %13,3’ü ise Artı TV izlediğini belirtmiştir.

TELEVİZYONDA EN FAZLA ZAMAN AYIRIP İZLEDİĞİNİZ KANALI BELİRTİR MİSİNİZ? * YAŞ ARALIKLARI (%)								
		YAŞ ARALIKLARI?(%)						TOPLAM
		18-24	25-34	35-44	45-54	55-64	65+	
TELEVİZYONDA EN FAZLA ZAMAN AYIRIP İZLEDİĞİNİZ KANALI BELİRTİRMİSİNİZ?	Televizyon izlemiyorum	20,80%	15,00%	5,70%	6,80%	19,00%		13,50%
	TLC	2,00%	1,50%					1,10%
	Medya Haber	5,90%	12,00%	10,20%	16,90%	14,30%		11,00%
	FOX TV	20,80%	32,50%	35,20%	42,40%	28,60%	40,00%	31,60%
	CNN TÜRK	4,00%	3,00%	4,50%	3,40%			3,40%
	Haber Türk	1,00%	2,00%	1,10%	1,70%			1,50%
	Kanal 7		1,00%		3,40%	9,50%	40,00%	1,70%
	Kanal D	6,90%	4,50%	6,80%	1,70%			4,90%
	ATV	10,90%	4,50%	14,80%	15,30%	9,50%		9,30%
	SHOW TV	7,90%	8,00%	4,50%	1,70%	4,80%		6,30%
	Artı TV	14,90%	6,50%	10,20%	5,10%	9,50%	20,00%	9,10%
Diğer	5,00%	9,50%	6,80%	1,70%	4,80%		6,80%	
TOPLAM		100,00%	100,00%	100,00%	100,00%	100,00%	100,00%	100,00%

Araştırma grubuna yöneltilen “Televizyonda en fazla zaman ayırıp izlediğiniz kanalı belirtir misiniz?” sorusunu ‘Yaş Gruplarına’ göre incelediğimizde;

18-24 arası yaş grubundaki görüşmecilerin %20,8’i ‘FOX TV’, %20,8’i ‘Televizyon izlemiyorum’ ve %14,9’u ‘ARTI TV’ yanıtlarını vermiştir,

25-34 arası yaş grubundaki görüşmecilerin %32,5’i ‘FOX TV’, %15’i ‘Televizyon izlemiyorum’ ve %12’si ‘Medya Haber’ yanıtlarını vermiştir,

35-44 arası yaş grubundaki görüşmecilerin %35,2’si ‘FOX TV’, %14,8’i ‘ATV’ ve %10,2’si ‘Medya Haber’ yanıtlarını vermiştir,

45-54 arası yaş grubundaki görüşmecilerin %42,4’ü ‘FOX TV’, %16,9’u ‘Medya Haber’ ve %15,3’ü ‘ATV’ yanıtlarını vermiştir,

55-64 arası yaş grubundaki görüşmecilerin %28,6’sı ‘FOX TV’, %19’u ‘Televizyon izlemiyorum’ ve %14,3’ü ‘Medya Haber’ yanıtlarını vermiştir,

65 ve üzeri yaş grubundaki görüşmecilerin %40’ı ‘FOX TV’, %40’ı ‘Kanal 7’ ve %20’si ‘Artı TV’ yanıtlarını vermiştir.

TELEVİZYONDA EN FAZLA ZAMAN AYIRIP İZLEDİĞİNİZ KANALI BELİRTİR MİSİNİZ?* HANE AYLIK GELİR? (%)

		HANE AYLIK GELİR? (%)							Toplam
		500 TL'den az	501-1000 TL	1001-1500 TL	1501-2500 TL	2501-3500 TL	3501-5000 TL	5001+ TL	
TELEVİZYONDA EN FAZLA ZAMAN AYIRIP İZLEDİĞİNİZ KANALI BELİRTİR MİSİNİZ?	Televizyon izlemiyorum	16,70%	12,50%	8,00%	11,40%	14,70%	13,30%	28,60%	13,50%
	TLC					0,70%	3,30%	7,10%	1,10%
	Medya Haber	33,30%	6,30%	10,00%	10,20%	12,50%	6,70%	7,10%	11,00%
	FOX TV	27,80%	25,00%	34,00%	30,70%	27,90%	40,00%	39,30%	31,60%
	CNN TÜRK			2,00%	5,40%	2,90%	1,70%	3,60%	3,40%
	Haber Türk			2,00%	0,60%	2,20%	3,30%		1,50%
	Kanal 7		6,30%	6,00%	1,20%	1,50%			1,70%
	Kanal D	5,60%		4,00%	8,40%	3,70%		3,60%	4,90%
	ATV		12,50%	8,00%	10,20%	9,60%	11,70%	3,60%	9,30%
	SHOW TV	5,60%		8,00%	7,20%	8,80%	1,70%		6,30%
	Artı TV	11,10%	31,30%	6,00%	6,00%	11,80%	11,70%		9,10%
	Diğer		6,30%	12,00%	8,40%	3,70%	6,70%	7,10%	6,80%
Toplam		100,00%	100,00%	100,00%	100,00%	100,00%	100,00%	100,00%	100,00%

“Televizyonda en fazla zaman ayırıp izlediğiniz kanalı belirtir misiniz?” sorusu ile “Hane Aylık Gelir?” sorusunu karşılaştırdığımızda;

500 TL'den az gelir grubunun; %33,3'ü "Medya Haber",%27,8'i "FOX TV",

501-1000 TL arasındaki gelir grubunun; %31,3'ü "Artı TV", %25'i "FOX TV",

1001-1500 TL arasındaki gelir grubunun; %34'ü "FOX TV", %10'u "Medya Haber",

1501-2500 TL arasındaki gelir grubunun ; %30,7'si "FOX TV", %11,4'ü "Televizyon İzlemiyorum",

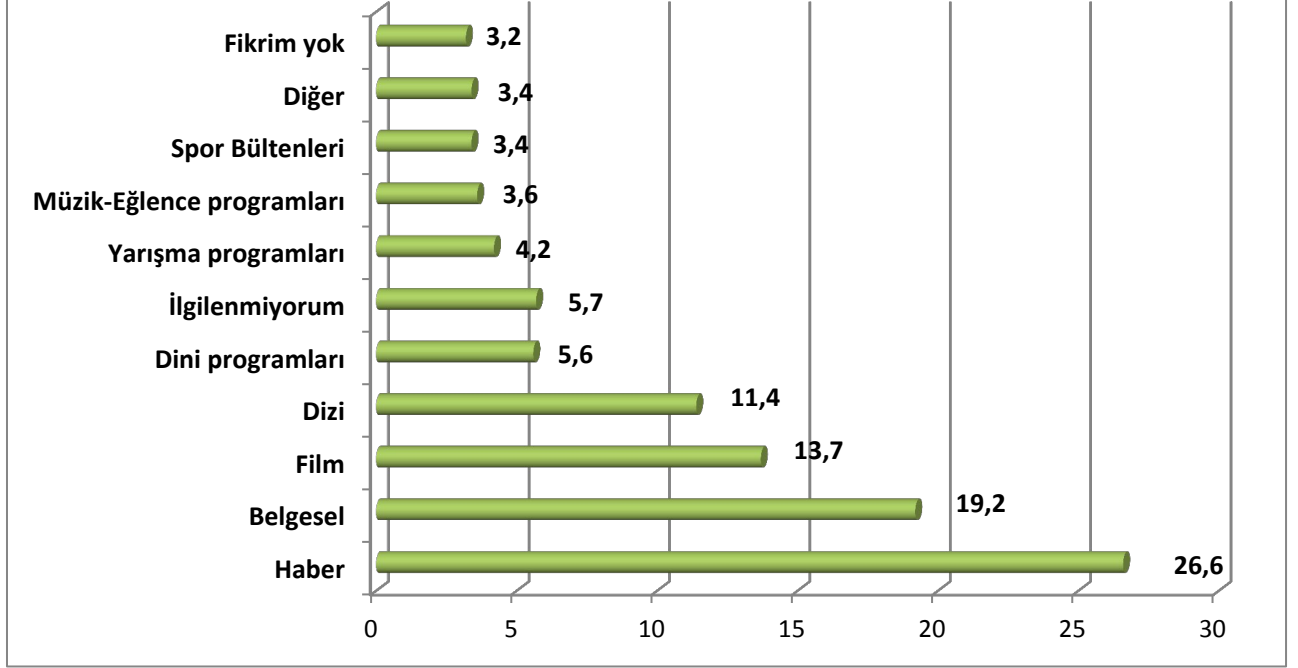
2501-3500 TL arasındaki gelir grubunun; %27,9'u "FOXTV", %14,7'si "Televizyon İzlemiyorum",

3501-5000 TL arasındaki gelir grubunun; %40'ı "FOX TV", %13,3'ü "Televizyon İzlemiyorum",

5000 TL ve üzerindeki gelir grubunun; %39,3'ü "FOX TV",%28,6'sı "Televizyon İzlemiyorum" yanıtını vermişlerdir.

Bunun yanı sıra gelir grubuna göre en fazla zaman ayrılıp da izlenen kanallar ayrıntılı bir şekilde tabloda yer almaktadır.

HANGİ TELEVİZYON PROGRAMLARININ DAHA FAZLA YAYINLANMASINI İSTERSİNİZ? (%)



Araştırma grubunda yer alan görüşmecilere ‘**Hangi Televizyon Programlarının Daha Fazla Yayınlanmasını İstersiniz?**’ sorusu yöneltilmiştir. Buna göre araştırma grubunun ; %26,6’sı Haber, % 19,2’si Belgesel, % 13,7’si Film, %11,4’ü Dizi, % 5,6’sı Dini programlar, % 5,7’si İlgilenmiyorum, % 4,2’si Yarışma programları, % 3,6’sı Müzik-Eğlence programları, % 3,4’ü Spor Bültenleri, % 3,4’ü Diğer, %3,2’si ise fikrim yok şeklinde yanıt vermişlerdir.

HANGİ TELEVİZYON PROGRAMLARININ DAHA FAZLA YAYINLANMASINI İSTERSİNİZ?*CİNSİYET(%)				
		Cinsiyet(%)		TOPLAM
		Erkek	Kadın	
HANGİ TELEVİZYON PROGRAMLARININ DAHA FAZLA YAYINLANMASINI İSTERSİNİZ?	Haber	35,90%	9,10%	26,60%
	Belgesel	17,20%	23,00%	19,20%
	Film	12,30%	16,40%	13,70%
	Dizi	6,10%	21,20%	11,40%
	Dini programları	3,90%	9,10%	5,70%
	İlgilenmiyorum	5,80%	5,50%	5,70%
	Yarışma programları	4,90%	3,00%	4,20%
	Müzik-Eğlence programı	2,30%	6,10%	3,60%
	Spor Bültenleri	4,20%	1,80%	3,40%
	Diğer	3,90%	2,40%	3,40%
	Fikrim yok	3,60%	2,40%	3,20%
	TOPLAM	100,00%	100,00%	100,00%

“Hangi Televizyon Programlarının Daha Fazla Yayınlanmasını İstersiniz?” sorusunun ‘Cinsiyet’ karşılaştırmasında alınan verilere göre;

Erkek görüşmecilerin %35,9’u Haber, %17,2’si Belgesel, %12,3’ü Film programlarının daha fazla yayınlanmasını istediğini belirtmiştir.

Kadın görüşmecilerin %23’ü Belgesel, %21,2’si Dizi, %16,4’ü ise Film programlarının daha fazla yayınlanmasını istediğini belirtmiştir.

HANGİ TELEVİZYON PROGRAMLARININ DAHA FAZLA YAYINLANMASINI İSTERSİNİZ? * YAŞ ARALIKLARI (%)								
		YAŞ ARALIKLARI?(%)						TOPLAM
		18-24	25-34	35-44	45-54	55-64	65+	
HANGİ TELEVİZYON PROGRAMLARININ DAHA FAZLA YAYINLANMASINI İSTERSİNİZ?	Haber	10,90%	26,00%	34,10%	40,70%	33,30%	40,00%	26,60%
	Dizi	12,90%	12,00%	12,50%	10,20%			11,40%
	Belgesel	29,70%	19,50%	9,10%	18,60%	14,30%		19,20%
	Yarışma programları	4,00%	2,50%	5,70%	6,80%	4,80%	20,00%	4,20%
	Film	14,90%	16,50%	15,90%	5,10%			13,70%
	Spor Bültenleri	5,00%	4,00%	3,40%				3,40%
	Müzik-Eğlence programları	5,00%	3,00%	2,30%	5,10%	4,80%		3,60%
	Dini programları		3,00%	10,20%	6,80%	28,60%	40,00%	5,70%
	Fikrim yok	5,90%	2,00%	3,40%	1,70%	4,80%		3,20%
	İlgilenmiyorum	5,90%	8,00%	2,30%	3,40%	4,80%		5,70%
	Diğer	5,90%	3,50%	1,10%	1,70%	4,80%		3,40%
TOPLAM		100,00%	100,00%	100,00%	100,00%	100,00%	100,00%	100,00%

Araştırma grubuna yöneltilen “Hangi televizyon programlarının daha fazla yayınlanmasını istersiniz?” sorusunu ‘Yaş Gruplarına’ göre karşılaştırdığımızda;

18-24 arası yaş grubundaki görüşmecilerin %29,7’si ‘Belgesel’, %14,9’u ‘Film’ ve %12,9’u ‘Dizi’ yanıtlarını vermiştir,

25-34 arası yaş grubundaki görüşmecilerin %26’sı ‘Haber’, %19,5’i ‘Belgesel’ ve %16,5’i ‘Film’ yanıtlarını vermiştir,

35-44 arası yaş grubundaki görüşmecilerin %34,1’i ‘Haber’, %15,9’u ‘Film’ ve %12,5’i ‘Dizi’ yanıtlarını vermiştir,

45-54 arası yaş grubundaki görüşmecilerin %40,7’si ‘Haber’, %18,6’sı ‘Belgesel’ ve %10,2’si ‘Dizi’ yanıtlarını vermiştir,

55-64 arası yaş grubundaki görüşmecilerin %33,3’ü ‘Haber’, %28,6’sı ‘Dini Programlar’ ve %14,3’ü ‘Belgesel’ yanıtlarını vermiştir,

65 ve üzeri yaş grubundaki görüşmecilerin %40’ı ‘Haber’, %40’ı ‘Dini Programlar’ ve %20’si ‘Yarışma programları’ yanıtlarını vermiştir.

HANGİ TELEVİZYON PROGRAMLARININ DAHA FAZLA YAYINLANMASINI İSTERSİNİZ?* HANE AYLIK GELİR? (%)

		HANE AYLIK GELİR? (%)							Toplam
		500 TL'den az	501-1000 TL	1001-1500 TL	1501-2500 TL	2501-3500 TL	3501-5000 TL	5001+ TL	
HANGİ TELEVİZYON PROGRAMLARININ DAHA FAZLA YAYINLANMASINI İSTERSİNİZ?	Haber	27,80%	12,50%	28,00%	25,90%	28,70%	26,70%	25,00%	26,60%
	Dizi	16,70%	31,30%	6,00%	14,50%	11,00%	1,70%	10,70%	11,40%
	Belgesel	16,70%	25,00%	18,00%	13,90%	25,00%	18,30%	25,00%	19,20%
	Yarışma programları	5,60%		2,00%	5,40%	2,20%	10,00%		4,20%
	Film	11,10%	12,50%	20,00%	13,90%	11,00%	15,00%	14,30%	13,70%
	Spor Bültenleri		6,30%	4,00%	4,20%	2,20%	5,00%		3,40%
	Müzik-Eğlence programları				6,60%	2,20%	5,00%		3,60%
	Dini programları	5,60%	6,30%	16,00%	4,80%	4,40%	5,00%		5,70%
	Fikrim yok		6,30%	2,00%	3,00%	4,40%	1,70%	3,60%	3,20%
	İlgilenmiyorum	11,10%		2,00%	4,20%	4,40%	8,30%	21,40%	5,70%
Diğer	5,60%		2,00%	3,60%	4,40%	3,30%		3,40%	
Toplam		100,00%	100,00%	100,00%	100,00%	100,00%	100,00%	100,00%	100,00%

“Hangi televizyon programlarının daha fazla yayınlanmasını istersiniz?” sorusu ile “Hane Aylık Gelir?” sorusunu karşılaştırdığımızda;

500 TL’den az gelir grubunun; %27,8’i “Haber”,%16,7’si “Dizi” ve “Belgesel”,

501-1000 TL arasındaki gelir grubunun; %31,3’ü “Dizi”, %25’i “Belgesel”,

1001-1500 TL arasındaki gelir grubunun; %28’i “Haber”, %18’i “Belgesel”,

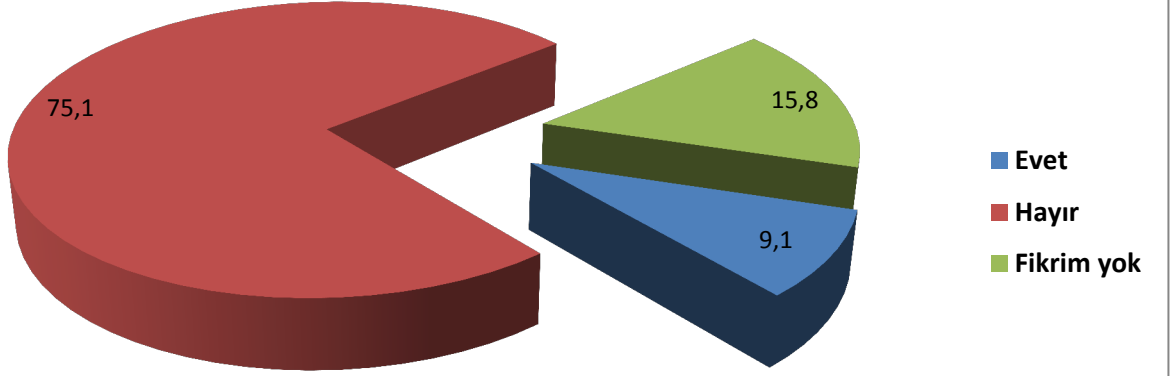
1501-2500 TL arasındaki gelir grubunun; %25,9’u “Haber”, %14,5’i “Dizi”,

2501-3500 TL arasındaki gelir grubunun; %28,7’si “Haber”, %25’i “Belgesel” ,

3501-5000 TL arasındaki gelir grubunun; %26,7’si “Haber”, %18,3’ü “Belgesel”,

5000 TL ve üzerindeki gelir grubunun; %25’i “Belgesel”, %25’i “Haber” yanıtını vermişlerdir.

TÜRKİYE'DEKİ YAYIN KURULUŞLARI SİZCE TARAFSIZ VE BAĞIMSIZ YAYIN YAPIYORLAR MI? (%)



Araştırma grubunda yer alan görüşmecilere ‘Türkiye'deki Yayın Kuruluşları Sizce Tarafsız Ve Bağımsız Yayın Yapıyorlar Mı?’ sorusu yöneltilmiştir. Buna göre araştırma grubunun ; %75,1’i Hayır, %15,8’i Fikrim yok, % 9,1’i Evet şeklinde yanıt vermişlerdir.

TÜRKİYE'DEKİ YAYIN KURULUŞLARI SİZCE TARAFSIZ VE BAĞIMSIZ YAYIN YAPIYORLAR MI?*CİNSİYET(%)				
		Cinsiyet(%)		TOPLAM
		Erkek	Kadın	
TÜRKİYE'DEKİ YAYIN KURULUŞLARI SİZCE TARAFSIZ VE BAĞIMSIZ YAYIN YAPIYORLAR MI?	Evet	11,70%	4,20%	9,10%
	Hayır	78,00%	69,70%	75,10%
	Fikrim yok	10,40%	26,10%	15,80%
	TOPLAM	100,00%	100,00%	100,00%

“Türkiye’deki Yayın Kuruluşları Sizce Tarafsız Ve Bağımsız Yayın Yapıyorlar Mı?” sorusunun ‘Cinsiyet’ karşılaştırmasında görüşmecilerin verdikleri yanıtların oranları şöyledir;

Erkek görüşmecilerin %78’i Hayır, %11,7’si Evet yanıtını verirken %10,4’ü Fikrim Yok yanıtını vermiştir.

Kadın görüşmecilerin %69,7’si Hayır, %4,2’si Evet yanıtını verirken %26,1’i Fikrim Yok yanıtını vermiştir.

TÜRKİYE'DEKİ YAYIN KURULUŞLARI SİZCE TARAFSIZ VE BAĞIMSIZ YAYIN YAPIYORLAR MI? * YAŞ ARALIKLARI (%)								
		YAŞ ARALIKLARI?(%)						TOPLAM
		18-24	25-34	35-44	45-54	55-64	65+	
HANGİ TELEVİZYON PROGRAMLARININ DAHA FAZLA YAYINLANMASINI İSTERSİNİZ?	Evet	10,90%	9,00%	8,00%	11,90%			9,10%
	Hayır	75,20%	77,50%	76,10%	66,10%	76,20%	60,00%	75,10%
	Fikrim yok	13,90%	13,50%	15,90%	22,00%	23,80%	40,00%	15,80%
TOPLAM		100,00%	100,00%	100,00%	100,00%	100,00%	100,00%	100,00%

Araştırma grubuna yöneltilen “Türkiye'deki yayın kuruluşları sizce tarafsız ve bağımsız yayın yapıyorlar mı?” sorusunu ‘Yaş Gruplarına’ göre karşılaştırdığımızda;

18-24 arası yaş grubundaki görüşmecilerin %75,2’si ‘Hayır’, %13,9’u ‘Fikrim yok’ ve %10,9’u ‘Evet’ yanıtlarını vermiştir,

25-34 arası yaş grubundaki görüşmecilerin %77,5’i ‘Hayır’, %13,5’i ‘Fikrim yok’ ve %9’u ‘Evet’ yanıtlarını vermiştir,

35-44 arası yaş grubundaki görüşmecilerin %76,1’i ‘Hayır’, %15,9’u ‘Fikrim yok’ ve %8’i ‘Evet’ yanıtlarını vermiştir,

45-54 arası yaş grubundaki görüşmecilerin %66,1’i ‘Hayır’, %22’si ‘Fikrim yok’ ve %11,9’u ‘Evet’ yanıtlarını vermiştir,

55-64 arası yaş grubundaki görüşmecilerin %76,2’si ‘Hayır’ ve %23,8’i ‘Fikrim yok’ yanıtlarını vermiştir,

65 ve üzeri yaş grubundaki görüşmecilerin %60’ı ‘Hayır’ ve %40’ı ‘Fikrim yok’ yanıtlarını vermiştir.

TÜRKİYE'DEKİ YAYIN KURULUŞLARI SİZCE TARAFSIZ VE BAĞIMSIZ YAYIN YAPIYORLAR MI?* HANE AYLIK GELİR? (%)

		HANE AYLIK GELİR? (%)							Toplam
		500 TL'den az	501-1000 TL	1001-1500 TL	1501-2500 TL	2501-3500 TL	3501-5000 TL	5001+ TL	
TÜRKİYE'DEKİ YAYIN KURULUŞLARI SİZCE TARAFSIZ VE BAĞIMSIZ YAYIN YAPIYORLAR MI?	Evet	11,10%	6,30%	4,00%	4,20%	14,70%	15,00%	7,10%	9,10%
	Hayır	83,30%	81,30%	74,00%	74,70%	72,80%	75,00%	82,10%	75,10%
	Fikrim yok	5,60%	12,50%	22,00%	21,10%	12,50%	10,00%	10,70%	15,80%
Toplam		100,00%	100,00%	100,00%	100,00%	100,00%	100,00%	100,00%	100,00%

“Türkiye’deki yayın kuruluşları sizce tarafsız ve bağımsız yayın yapıyorlar mı?” sorusu ile “Hane Aylık Gelir?” sorusunu karşılaştırdığımızda;

500 TL’den az gelir grubunun; %83,3’ü “Hayır”, %11,1’i “Evet”

501-1000 TL arasındaki gelir grubunun; %81,3’ü “Hayır”, %6,3’ü “Evet”

1001-1500 TL arasındaki gelir grubunun; %74’ü “Hayır”, %4’ü “Evet”

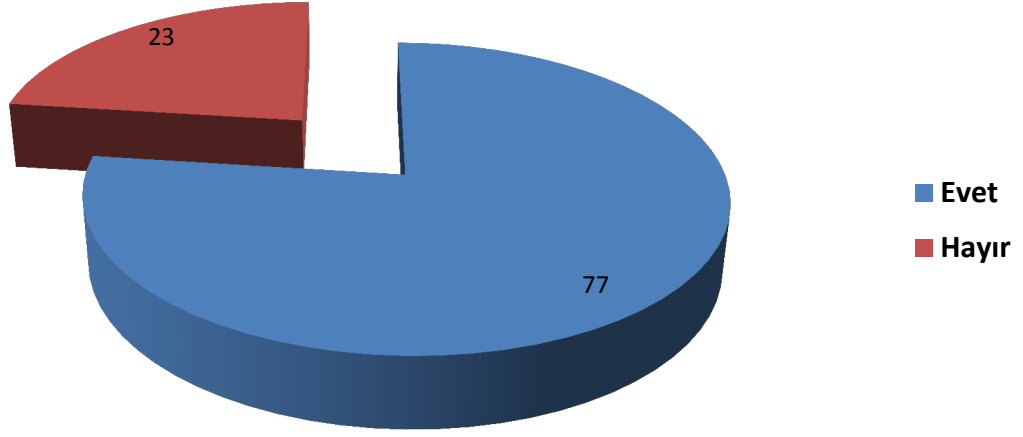
1501-2500 TL arasındaki gelir grubunun; %74,7’si “Hayır”, %4,2’si “Evet”

2501-3500 TL arasındaki gelir grubunun; %72,8’i “Hayır”, %14,7’si “Evet”

3501-5000 TL arasındaki gelir grubunun; %75’i “Hayır”, %15’i “Evet”

5000 TL ve üzerindeki gelir grubunun; %82,1’i “Hayır”, %7,1’i ise “Evet” yanıtını vermiştir.

**İNTERNETTE MOBİL UYGULAMA VEYA SOSYAL AĞ
PLATFORMLARINDAN HERHANGİ BİRİNİ KULLANIYOR
MUSUNUZ? (%)**



Araştırma grubunda yer alan görüşmecilere **‘İnternette Mobil Uygulama veya Sosyal Ağ Platformlarından Herhangi Birini Kullanıyor Musunuz?’** sorusu yöneltilmiştir. Buna göre araştırma grubunun ; %23’ü Hayır, % 77’si Evet şeklinde yanıt vermişlerdir.

İTERNETTE MOBİL UYGULAMA VEYA SOSYAL AĞ PLATFORMLARINDAN HERHANGİ BİRİNİ KULLANIYOR MUSUNUZ?*CİNSİYET(%)				
		Cinsiyet(%)		TOPLAM
		Erkek	Kadın	
İTERNETTE MOBİL UYGULAMA VEYA SOSYAL AĞ PLATFORMLARINDAN HERHANGİ BİRİNİ KULLANIYOR MUSUNUZ?	Evet	77,30%	76,40%	77,00%
	Hayır	22,70%	23,60%	23,00%
	TOPLAM	100,00%	100,00%	100,00%

“İternette Mobil Uygulama Ve Sosyal Ağ Platformlarından Herhangi Birini Kullanıyor Musunuz?” Sorusunun ‘Cinsiyet’ karşılaşmasında alınan yanıtların oranları şöyledir;

Erkek görüşmecilerin %77,3’ü Evet derken %22,7’si Hayır yanıtını vermiştir.

Kadın görüşmecilerin %76,4’ü Evet yanıtı verirken %23,6’sı Hayır yanıtını vermiştir.

İTERNETTE MOBİL UYGULAMA VEYA SOSYAL AĞ PLATFORMLARINDAN HERHANGİ BİRİNİ KULLANIYOR MUSUNUZ? * YAŞ ARALIKLARI (%)								
		YAŞ ARALIKLARI?(%)						TOPLAM
		18-24	25-34	35-44	45-54	55-64	65+	
İTERNETTE MOBİL UYGULAMA VEYA SOSYAL AĞ PLATFORMLARINDAN HERHANGİ BİRİNİ KULLANIYOR MUSUNUZ?	Evet	94,10%	87,00%	69,30%	44,10%	42,90%		77,00%
	Hayır	5,90%	13,00%	30,70%	55,90%	57,10%	100,00%	23,00%
TOPLAM		100,00%	100,00%	100,00%	100,00%	100,00%	100,00%	100,00%

Araştırma grubuna yöneltilen “İnternette mobil uygulama veya sosyal ağ platformlarından herhangi birini kullanıyor musunuz?” sorusunu ‘Yaş Gruplarına’ göre incelediğimizde;

18-24 arası yaş grubundaki görüşmecilerin **%94,1**’i ‘Evet’ ve **%5,9**’u ‘Hayır’ yanıtlarını vermiştir,

25-34 arası yaş grubundaki görüşmecilerin **%87,**’si ‘Evet’ ve **%13**’ü ‘Hayır’ yanıtlarını vermiştir,

35-44 arası yaş grubundaki görüşmecilerin **%69,3**’ü ‘Evet’ ve **%30,7**’si ‘Hayır’ yanıtlarını vermiştir,

45-54 arası yaş grubundaki görüşmecilerin **%55,9**’u ‘Hayır’ ve **%44,1**’i ‘Hayır’ yanıtlarını vermiştir,

55-64 arası yaş grubundaki görüşmecilerin **%57,1**’i ‘Hayır’ ve **%42,9**’u ‘Hayır’ yanıtlarını vermiştir,

65 ve üzeri yaş grubundaki görüşmecilerin ise **%100**’ü ‘Hayır’ yanıtını vermiştir.

İTERNETTE MOBİL UYGULAMA VEYA SOSYAL AĞ PLATFORMLARINDAN HERHANGİ BİRİNİ KULLANIYOR MUSUNUZ?* HANE AYLIK GELİR? (%)									
		HANE AYLIK GELİR? (%)							Toplam
İTERNETTE MOBİL UYGULAMA VEYA SOSYAL AĞ PLATFORMLARINDAN HERHANGİ BİRİNİ KULLANIYOR MUSUNUZ?		500 TL'den az	501-1000 TL	1001-1500 TL	1501-2500 TL	2501-3500 TL	3501-5000 TL	5001+ TL	
	Evet		77,80%	68,80%	72,00%	74,70%	78,70%	81,70%	85,70%
Hayır		22,20%	31,30%	28,00%	25,30%	21,30%	18,30%	14,30%	23,00%
Toplam		100,00%	100,00%	100,00%	100,00%	100,00%	100,00%	100,00%	100,00%

“İnternette mobil uygulama veya sosyal ağ platformlarından herhangi birini kullanıyor musunuz?” sorusu ile “Hane Aylık Gelir?” sorusunu karşılaştırdığımızda;

500 TL’den az gelir grubunun; %77,8’i “Evet”, %22,2’si “Hayır”

501-1000 TL arasındaki gelir grubunun; %68,8’i “Evet”, %31,3’ü “Hayır”

1001-1500 TL arasındaki gelir grubunun; %72’si “Evet”, %28’i “Hayır”

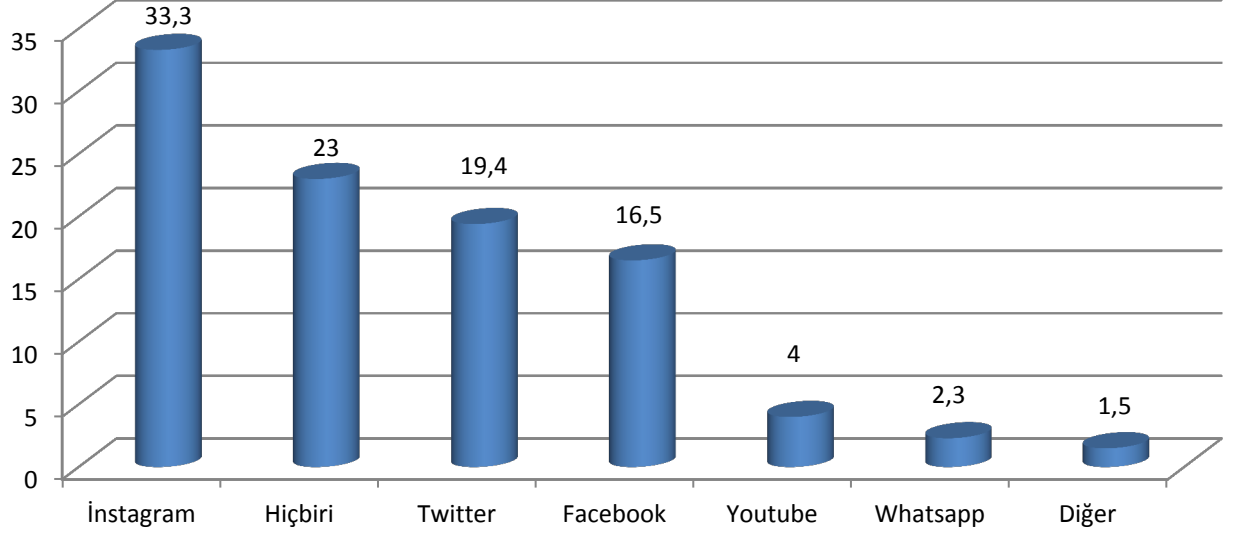
1501-2500 TL arasındaki gelir grubunun; %74,7’si “Evet”, %25,3’ü “Hayır”

2501-3500 TL arasındaki gelir grubunun; %78,7’si “Evet”, %21,3’ü “Hayır”

3501-5000 TL arasındaki gelir grubunun; %81,7’si “Evet”, %18,3’ü “Hayır”

5000 TL ve üzerindeki gelir grubunun; %85,7’si “Evet”, %14,3’ü “Hayır” yanıtını vermiştir.

**İNTERNETTE MOBİL UYGULAMA VEYA SOSYAL AĞ
PLATFORMLARINDAN HANGİSİYLE DAHA ÇOK İLETİŞİME
GEÇİYORSUNUZ? (%)**



Araştırma grubunda yer alan görüşmecilere ‘İnternette MOBİL Uygulama Veya Sosyal Ağ Platformlarından Hangisiyle Daha Çok İletişime Geçiyorsunuz?’ sorusu yöneltilmiştir. Buna göre araştırma grubunun ; %33,3’ü İnstagram, % 23’ü Hiçbiri, % 19,4’ü Twitter, % 16,5’i Facebook, % 4’ü Youtube, % 2,3’ü Whatsapp, % 1,5’i Diğer şeklinde yanıt vermişlerdir.

İNTERNETTE MOBİL UYGULAMA VEYA SOSYAL AĞ PLATFORMLARINDAN HANGİSİYLE DAHA ÇOK İLETİŞİME GEÇİYORSUNUZ?*CİNSİYET(%)				
		Cinsiyet(%)		TOPLAM
		Erkek	Kadın	
İNTERNETTE MOBİL UYGULAMA VEYA SOSYAL AĞ PLATFORMLARINDAN HANGİSİYLE DAHA ÇOK İLETİŞİME GEÇİYORSUNUZ?	Hiçbiri	26,90%	45,50%	33,30%
	Twitter	22,70%	23,60%	23,00%
	Facebook	19,40%	19,40%	19,40%
	İnstagram	23,60%	3,00%	16,50%
	Youtube	4,50%	3,00%	4,00%
	Whatsapp	1,30%	4,20%	2,30%
	Diğer	1,60%	1,20%	1,50%
	TOPLAM	100,00%	100,00%	100,00%

“İnternette Mobil Uygulama veya Sosyal Ağ Platformlarından Hangisiyle Daha Çok İletişime Geçiyorsunuz?” sorusunun ‘Cinsiyet’ karşılaştırmasında;

Erkek görüşmecilerin %26,9’u Hiçbiri yanıtını verirken %23,6’sı İnstagram, %22,7’si Twitter yanıtlarını vermiştir.

Kadın görüşmecilerin %45,5’i Hiçbiri yanıtını verirken % 23,6’sı Twitter, %19,4’ü Facebook yanıtlarını vermiştir.

İNTERNETTE MOBİL UYGULAMA VEYA SOSYAL AĞ PLATFORMLARINDAN HANGİSİYLE DAHA ÇOK İLETİŞİME GEÇİYORSUNUZ? * YAŞ ARALIKLARI (%)								
		YAŞ ARALIKLARI?(%)						TOPLAM
		18-24	25-34	35-44	45-54	55-64	65+	
İNTERNETTE MOBİL UYGULAMA VEYA SOSYAL AĞ PLATFORMLARINDAN HANGİSİYLE DAHA ÇOK İLETİŞİME GEÇİYORSUNUZ?	Hiçbiri	5,90%	13,00%	30,70%	55,90%	57,10%	100,00%	23,00%
	Twitter	15,80%	30,00%	14,80%	3,40%	4,80%		19,40%
	Facebook	5,00%	13,00%	31,80%	23,70%	23,80%		16,50%
	İnstagram	62,40%	37,00%	18,20%	8,50%			33,30%
	Youtube	5,90%	4,00%	1,10%	6,80%			4,00%
	Whatsapp	3,00%	1,00%	2,30%	1,70%	14,30%		2,30%
	Diğer	2,00%	2,00%	1,10%				1,50%
TOPLAM		100,00%	100,00%	100,00%	100,00%	100,00%	100,00%	100,00%

Araştırma grubuna yöneltilen “İnternette mobil uygulama veya sosyal ağ platformlarından hangisiyle daha çok iletişime geçiyorsunuz?” sorusunu ‘Yaş Gruplarına’ göre karşılaştırdığımızda ;

18-24 arası yaş grubundaki görüşmecilerin %62,4’ü ‘İnstagram’, %15,8’i ‘Twitter’ ve %5,9’u ‘Youtube’ yanıtlarını vermiştir,

25-34 arası yaş grubundaki görüşmecilerin %37’si ‘İnstagram’, %30’u ‘Twitter’ ve %13’ü ‘Facebook’ yanıtlarını vermiştir,

35-44 arası yaş grubundaki görüşmecilerin %31,8’i ‘Facebook’, %30,7’si ‘Hiçbiri’ ve %18,2’si ‘İnstagram’ yanıtlarını vermiştir,

45-54 arası yaş grubundaki görüşmecilerin %55,9’u ‘Hiçbiri’, %23,7’si ‘Facebook’ ve %8,5’i ‘İnstagram’ yanıtlarını vermiştir,

55-64 arası yaş grubundaki görüşmecilerin %57,1’i ‘Hiçbiri’, %23,8’i ‘Facebook’ ve %14,3’ü ‘Whatsapp’ yanıtlarını vermiştir,

65 ve üzeri yaş grubundaki görüşmecilerin %100’ü ‘Hiçbiri’ yanıtını vermiştir.

İTERNETTE MOBİL UYGULAMA VEYA SOSYAL AĞ PLATFORMLARINDAN HANGİSİYLE DAHA ÇOK İLETİŞİME GEÇİYORSUNUZ?* HANE AYLIK GELİR? (%)									
		HANE AYLIK GELİR? (%)							Toplam
		500 TL'den az	501-1000 TL	1001-1500 TL	1501-2500 TL	2501-3500 TL	3501-5000 TL	5001+ TL	
İTERNETTE MOBİL UYGULAMA VEYA SOSYAL AĞ PLATFORMLARINDAN HANGİSİYLE DAHA ÇOK İLETİŞİME GEÇİYORSUNUZ?	Hiçbiri	22,20%	31,30%	28,00%	25,30%	21,30%	18,30%	14,30%	23,00%
	Twitter	16,70%	31,30%	24,00%	19,30%	14,70%	20,00%	28,60%	19,40%
	Facebook	22,20%	18,80%	24,00%	16,30%	15,40%	11,70%	14,30%	16,50%
	İnstagram	33,30%	18,80%	24,00%	32,50%	37,50%	35,00%	39,30%	33,30%
	Youtube	5,60%			3,60%	5,10%	6,70%	3,60%	4,00%
	Whatsapp				0,60%	3,70%	8,30%		2,30%
	Diğer				2,40%	2,20%			1,50%
Toplam		100,00%	100,00%	100,00%	100,00%	100,00%	100,00%	100,00%	100,00%

“İnternette mobil uygulama veya sosyal ağ platformlarından hangisiyle daha çok iletişime geçiyorsunuz?” sorusu ile “Hane Aylık Gelir?” sorusunu karşılaştırdığımızda;

500 TL’den az gelir grubunun; %33,3’ü “İnstagram” , %22,2’si “Facebook” ,

501-1000 TL arasındaki gelir grubunun; %31,3’ü “Twitter” ve “Hiçbiri” ,

1001-1500 TL arasındaki gelir grubunun; %28’i “Hiçbiri” , %24’ü “Twitter” ,”Facebook” ,”İnstagram”

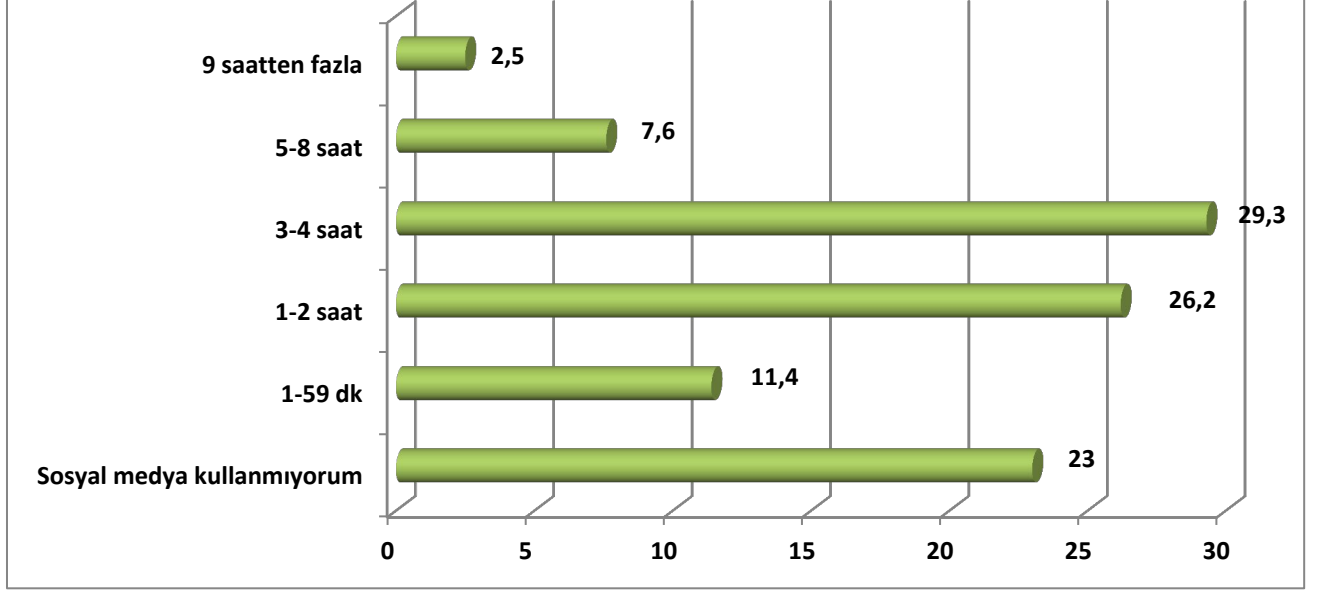
1501-2500 TL arasındaki gelir grubunun; %32,5’i “İnstagram” , %25,3’ü “Hiçbiri” ,

2501-3500 TL arasındaki gelir grubunun; %37,5’i “İnstagram” , 21,3’ü “Hiçbiri” ,

3501-5000 TL arasındaki gelir grubunun; %35’i “İnstagram” , %20’si “Twitter” ,

5000 TL ve üzerindeki gelir grubunun; %39,3’ü “İnstagram” , %28,6’sı “Twitter” yanıtını vermiştir.

SOSYAL MEDYADA BİR GÜNDE YAKLAŞIK OLARAK NE KADAR ZAMAN HARCİYORSUNUZ? (%)



Araştırma grubunda yer alan görüşmecilere ‘**Sosyal Medyada Bir Günde Yaklaşık Olarak Ne Kadar Zaman Harcıyorsunuz?**’ sorusu yöneltilmiştir. Buna göre araştırma grubunun ; %23’ü Sosyal medya kullanmıyorum, %11,4’ü 1-59 dakika, % 26,2’si 1-2 Saat, % 29,3’ü 3-4 Saat, % 7,6’sı 5-8 Saat, % 2,5’i 9 Saatten fazla şeklinde yanıt vermişlerdir.

SOSYAL MEDYADA BİR GÜNDE YAKLAŞIK OLARAK NE KADAR ZAMAN HARCİYORSUNUZ?*CİNSİYET(%)				
		Cinsiyet(%)		TOPLAM
		Erkek	Kadın	
SOSYAL MEDYADA BİR GÜNDE YAKLAŞIK OLARAK NE KADAR ZAMAN HARCİYORSUNUZ?	Sosyal medya kullanmıyorum	22,70%	23,60%	23,00%
	1-59 dk	11,30%	11,50%	11,40%
	1-2 saat	28,50%	21,80%	26,20%
	3-4 saat	27,20%	33,30%	29,30%
	5-8 saat	7,40%	7,90%	7,60%
	9 saatten fazla	2,90%	1,80%	2,50%
	TOPLAM	100,00%	100,00%	100,00%

“Sosyal Medyada Bir Günde Yaklaşık Olarak Ne Kadar Zaman Harcıyorsunuz?” sorusunun ‘Cinsiyet’ karşılaştırmasında alınan verilere göre;

Erkek görüşmecilerin%28,5’i 1-2 saat, %27,2’si 3-4 saat zaman harcadığını belirtirken %22,7’si Sosyal medya kullanmıyorum yanıtını vermiştir.

Kadın görüşmecilerin %33,3’ü 3-4 saat zaman harcadığını belirtirken %23,6’sı Sosyal medya kullanmıyorum yanıtını vermiş, %21,8’i ise 1-2 saat zaman harcadığını belirtmiştir.

SOSYAL MEDYADA BİR GÜNDE YAKLAŞIK OLARAK NE KADAR ZAMAN HARCİYORSUNUZ? * YAŞ ARALIKLARI (%)								
		YAŞ ARALIKLARI?(%)						TOPLAM
		18-24	25-34	35-44	45-54	55-64	65+	
SOSYAL MEDYADA BİR GÜNDE YAKLAŞIK OLARAK NE KADAR ZAMAN HARCİYORSUNUZ?	Sosyal medya kullanmıyorum	5,90%	13,00%	30,70%	55,90%	57,10%	100,00%	23,00%
	1-59 dk.	8,90%	10,50%	17,00%	10,20%	14,30%		11,40%
	1-2 saat	13,90%	32,00%	37,50%	18,60%	9,50%		26,20%
	3-4 saat	40,60%	38,50%	13,60%	11,90%	9,50%		29,30%
	5-8 saat	20,80%	5,00%	1,10%	3,40%	9,50%		7,60%
	9 saatten fazla	9,90%	1,00%					2,50%
TOPLAM		100,00%	100,00%	100,00%	100,00%	100,00%	100,00%	100,00%

Araştırma grubuna yöneltilen “Sosyal medyada bir günde yaklaşık olarak ne kadar zaman harcıyorsunuz?” sorusunu ‘Yaş Gruplarına’ göre karşılaştırdığımızda ;

18-24 arası yaş grubundaki görüşmecilerin %40,6’sı ‘3-4 saat’, %20,8’i ‘5-8 saat’ ve %13,9’u ‘1-2 saat’ yanıtlarını vermiştir,

25-34 arası yaş grubundaki görüşmecilerin %38,5’i ‘3-4 saat’, %32’si ‘1-2 saat’ ve %13,’ü ‘Sosyal medya kullanmıyorum’ yanıtlarını vermiştir,

35-44 arası yaş grubundaki görüşmecilerin %37,5’i ‘1-2 saat’, %30,7’si ‘Sosyal medya kullanmıyorum’ ve %17’si ‘1-59 dk.’ yanıtlarını vermiştir,

45-54 arası yaş grubundaki görüşmecilerin %55,9’u ‘Sosyal medya kullanmıyorum’, %18,6’sı ‘1-2 saat’ ve %11,9’u ‘3-4 saat’ yanıtlarını vermiştir,

55-64 arası yaş grubundaki görüşmecilerin %57,1’i ‘Sosyal medya kullanmıyorum’, %14,3’ü ‘1-59 dk.’ ve %9,5’i ‘1-2 saat’ yanıtlarını vermiştir,

65 ve üzeri yaş grubundaki görüşmecilerin %100’ü ‘Sosyal medya kullanmıyorum’ yanıtını vermiştir.

SOSYAL MEDYADA BİR GÜNDE YAKLAŞIK OLARAK NE KADAR ZAMAN HARCİYORSUNUZ?* HANE AYLIK GELİR? (%)

		HANE AYLIK GELİR? (%)							Toplam
		500 TL'den az	501-1000 TL	1001-1500 TL	1501-2500 TL	2501-3500 TL	3501-5000 TL	5001+ TL	
SOSYAL MEDYADA BİR GÜNDE YAKLAŞIK OLARAK NE KADAR ZAMAN HARCİYORSUNUZ?	Sosyal medya kullanmıyorum	22,20%	31,30%	28,00%	25,30%	21,30%	18,30%	14,30%	23,00%
	1-59 dk	16,70%	6,30%	8,00%	10,20%	11,00%	15,00%	17,90%	11,40%
	1-2 saat	33,30%	25,00%	22,00%	27,10%	27,20%	25,00%	21,40%	26,20%
	3-4 saat	5,60%	31,30%	32,00%	27,70%	31,60%	26,70%	42,90%	29,30%
	5-8 saat	22,20%	6,30%	10,00%	7,20%	5,90%	10,00%		7,60%
	9 saatten fazla				2,40%	2,90%	5,00%	3,60%	2,50%
Toplam		100,00%	100,00%	100,00%	100,00%	100,00%	100,00%	100,00%	100,00%

Sosyal medyada bir günde yaklaşık olarak ne kadar zaman harcıyorsunuz?" sorusu ile "Hane Aylık Gelir?" sorusu ile karşılaştırdığımızda;

500 TL'den az gelir grubunun; %33,3'ü "1-2 Saat",%22,2'si "Sosyal medya kullanmıyorum",

501-1000 TL arasındaki gelir grubunun; %31,3'ü "3-4 Saat",%31,3'ü "Sosyal medya kullanmıyorum",

1001-1500 TL arasındaki gelir grubunun; %32'si "3-4 Saat", %28'i "Sosyal medya kullanmıyorum",

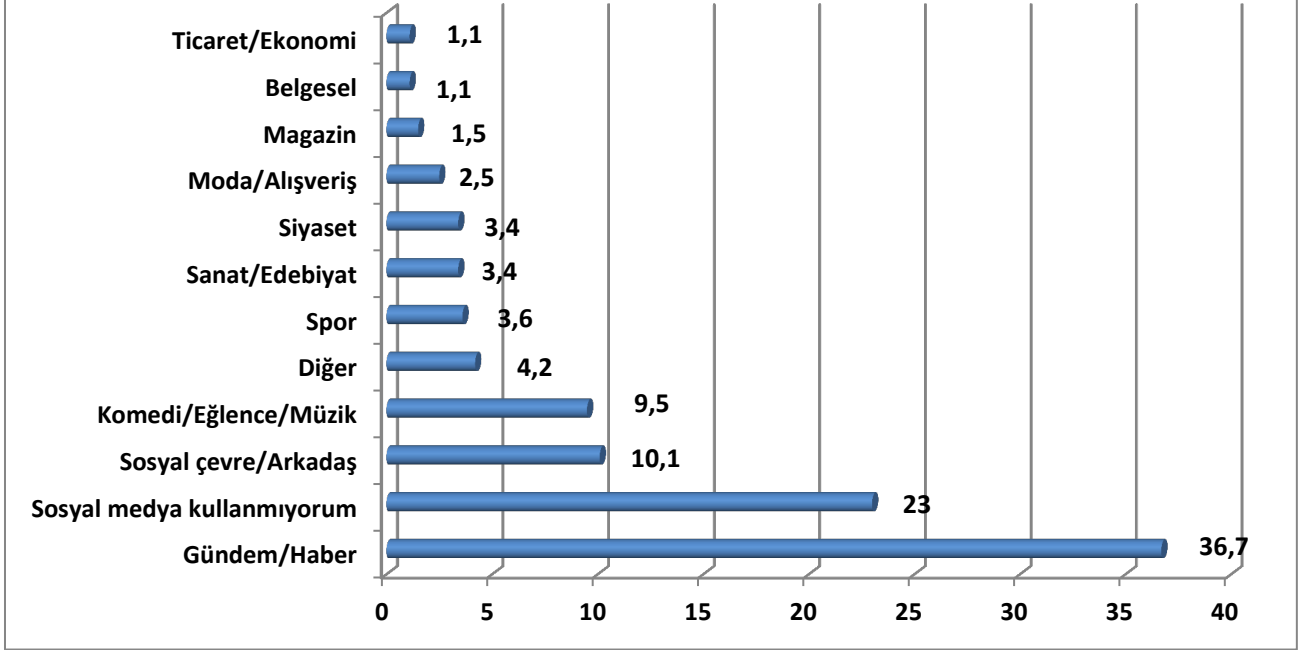
1501-2500 TL arasındaki gelir grubunun;%27,7'si "3-4 Saat", %27,1'i "1-2 Saat",

2501-3500 TL arasındaki gelir grubunun; % 31,6'sı "3-4 Saat", %27,2'si "1-2 Saat",

3501-5000 TL arasındaki gelir grubunun; %26,7'si "3-4 Saat",%25'i "1-2 Saat",

5000 TL ve üzerindeki gelir grubunun; %42,9'u "3-4 Saat", %21,4'ü "1-2 Saat" yanıtını vermiştir.

SOSYAL MEDYADA NE TÜR İÇERİKLERİ TAKİP EDİYORSUNUZ? (%)



Araştırma grubunda yer alan görüşmecilere ‘**Sosyal Medyada Ne Tür İçerikleri Takip Ediyorsunuz?**’ sorusu yöneltilmiştir. Buna göre araştırma grubunun ; %36,7’si Gündem-Haber, %23’ü Sosyal medya kullanmıyorum, % 10,1’i Sosyal çevre/Arkadaş, % 9,5’i Komedi-Eğlence-Müzik, % 4,2’si Diğer, % 3,6’sı Spor, % 3,4’ü Sanat-Edebiyat, % 3,4’ü Siyaset, % 2,5’i Moda-Alışveriş, % 1,5’i Magazin, %1,1’i Belgesel, % 1,1’i Ticaret-Ekonomi şeklinde yanıt vermişlerdir.

SOSYAL MEDYADA NE TÜR İÇERİKLERİ TAKİP EDİYORSUNUZ?*CİNSİYET(%)				
		Cinsiyet(%)		TOPLAM
		Erkek	Kadın	
SOSYAL MEDYADA NE TÜR İÇERİKLERİ TAKİP EDİYORSUNUZ?	Gündem/Haber	41,70%	27,30%	36,70%
	Sosyal medya kullanmıyorum	22,70%	23,60%	23,00%
	Sosyal çevre/Arkadaş	6,50%	17,00%	10,10%
	Komedi/Eğlence/Müzik	10,00%	8,50%	9,50%
	Diğer	3,20%	6,10%	4,20%
	Spor	5,50%		3,60%
	Sanat/Edebiyat	2,90%	4,20%	3,40%
	Siyaset	3,60%	3,00%	3,40%
	Moda/Alışveriş		7,30%	2,50%
	Magazin	1,00%	2,40%	1,50%
	Belgesel	1,60%		1,10%
	Ticaret/Ekonomi	1,30%	0,60%	1,10%
	TOPLAM	100,00%	100,00%	100,00%

“Sosyal Medyada Ne Tür İçerikleri Takip Ediyorsunuz” sorusunun ‘Cinsiyet’ karşılaştırmasında alınan verilere göre;

Erkek görüşmecilerin %41,7’si Gündem/Haber takip ettiğini, %22,7’si Sosyal medya kullanmadığını belirtirken %10’u ise Komedi/Eğlence/Müzik takip ettiğini belirtmiştir.

Kadın görüşmecilerin %27,3’ü Gündem/Haber takip ettiğini, %23,6’sı Sosyal medya kullanmadığını belirtirken %17’si Sosyal çevre/Arkadaş takip ettiğini belirtmiştir.

SOSYAL MEDYADA NE TÜR İÇERİKLERİ TAKİP EDİYORSUNUZ? * YAŞ ARALIKLARI (%)								
		YAŞ ARALIKLARI?(%)						TOPLAM
		18-24	25-34	35-44	45-54	55-64	65+	
SOSYAL MEDYADA NE TÜR İÇERİKLERİ TAKİP EDİYORSUNUZ?	Sosyal medya kullanmıyorum	5,90%	13,00%	30,70%	55,90%	57,10%	100,00%	23,00%
	Sanat/Edebiyat	5,90%	4,00%	2,30%				3,40%
	Siyaset	3,00%	4,50%	3,40%	1,70%			3,40%
	Sosyal çevre/Arkadaş	13,90%	10,50%	11,40%	3,40%	4,80%		10,10%
	Gündem/Haber	33,70%	42,50%	38,60%	22,00%	38,10%		36,70%
	Belgesel	2,00%	1,00%		1,70%			1,10%
	Komedi/Eğlence/Müzik	14,90%	8,00%	8,00%	11,90%			9,50%
	Moda/Alışveriş	3,00%	3,00%	2,30%	1,70%			2,50%
	Ticaret/Ekonomi	2,00%	1,00%	1,10%				1,10%
	Spor	6,90%	4,00%	2,30%				3,60%
	Magazin	1,00%	3,00%					1,50%
	Diğer	7,90%	5,50%		1,70%			4,20%
TOPLAM		100,00%	100,00%	100,00%	100,00%	100,00%	100,00%	100,00%

Araştırma grubuna yöneltilen “**Sosyal medyada ne tür içerikleri takip ediyorsunuz?**” sorusunu ‘**Yaş Gruplarına**’ göre karşılaştırdığımızda;

18-24 arası yaş grubundaki görüşmecilerin **%33,7’si ‘Gündem/Haber’, %14,9’u ‘Komedi/Eğlence/Müzik’** ve **%13,9’u ‘Sosyal Çevre/Arkadaş’** yanıtlarını vermiştir,

25-34 arası yaş grubundaki görüşmecilerin **%42,5’i ‘Gündem/Haber’, %13’ü ‘Sosyal medya kullanmıyorum’** ve **%10,5’i ‘Sosyal çevre/Arkadaş’** yanıtlarını vermiştir,

35-44 arası yaş grubundaki görüşmecilerin **%38,6’sı ‘Gündem/Haber’, %30,7’si ‘Sosyal medya kullanmıyorum’** ve **%11,4’ü ‘Sosyal Çevre/Arkadaş’** yanıtlarını vermiştir,

45-54 arası yaş grubundaki görüşmecilerin **%55,9’u ‘Sosyal medya kullanmıyorum’, %22’si ‘Gündem/Haber’** ve **%11,9’u ‘Komedi/Eğlence/Müzik’** yanıtlarını vermiştir,

55-64 arası yaş grubundaki görüşmecilerin **%57,1’i ‘Sosyal medya kullanmıyorum’, %38,1’i ‘Gündem/Haber’** ve **%4,8’i ‘Sosyal Çevre/Arkadaş’** yanıtlarını vermiştir,

65 ve üzeri yaş grubundaki görüşmecilerin **%100’ü ‘Sosyal medya kullanmıyorum’** yanıtını vermiştir.

SOSYAL MEDYADA NE TÜR İÇERİKLERİ TAKİP EDİYORSUNUZ?* HANE AYLIK GELİR? (%)

		HANE AYLIK GELİR? (%)							Toplam
		500 TL'den az	501-1000 TL	1001-1500 TL	1501-2500 TL	2501-3500 TL	3501-5000 TL	5001+ TL	
SOSYAL MEDYADA NE TÜR İÇERİKLERİ TAKİP EDİYORSUNUZ?	Sosyal medya kullanmıyorum	22,20%	31,30%	28,00%	25,30%	21,30%	18,30%	14,30%	23,00%
	Sanat/Edebiyat			6,00%	3,00%	2,90%	5,00%	3,60%	3,40%
	Siyaset	11,10%		2,00%	3,60%	2,90%	1,70%	7,10%	3,40%
	Sosyal çevre/Arkadaş	5,60%		8,00%	10,80%	11,80%	11,70%	7,10%	10,10%
	Gündem/Haber	44,40%	50,00%	44,00%	33,70%	33,10%	33,30%	53,60%	36,70%
	Belgesel				1,20%	1,50%	1,70%		1,10%
	Komedi/Eğlence/Müzik	11,10%	6,30%		10,20%	13,20%	11,70%		9,50%
	Moda/Alışveriş	5,60%	6,30%	4,00%	2,40%	2,20%	1,70%		2,50%
	Ticaret/Ekonomi				1,20%	0,70%	1,70%	3,60%	1,10%
	Spor		6,30%	4,00%	3,00%	5,10%	3,30%		3,60%
	Magazin				1,20%	2,90%	1,70%		1,50%
	Diğer			4,00%	4,20%	2,20%	8,30%	10,70%	4,20%
Toplam		100,00%	100,00%	100,00%	100,00%	100,00%	100,00%	100,00%	100,00%

“Sosyal medyada ne tür içerikler takip ediyorsunuz?” sorusu ile “Hane Aylık Gelir?” sorusu karşılaştırdığımızda;

500 TL’den az gelir grubunun; %44,4’ü “Gündem/Haber”, %22,2’si “Sosyal Medya Kullanmıyorum”,

501-1000 TL arasındaki gelir grubunun; %50’si “Gündem/Haber”, %31,3’ü “Sosyal Medya Kullanmıyorum”,

1001-1500 TL arasındaki gelir grubunun; %44’ü “Gündem/Haber”, %28’i “Sosyal Medya Kullanmıyorum”,

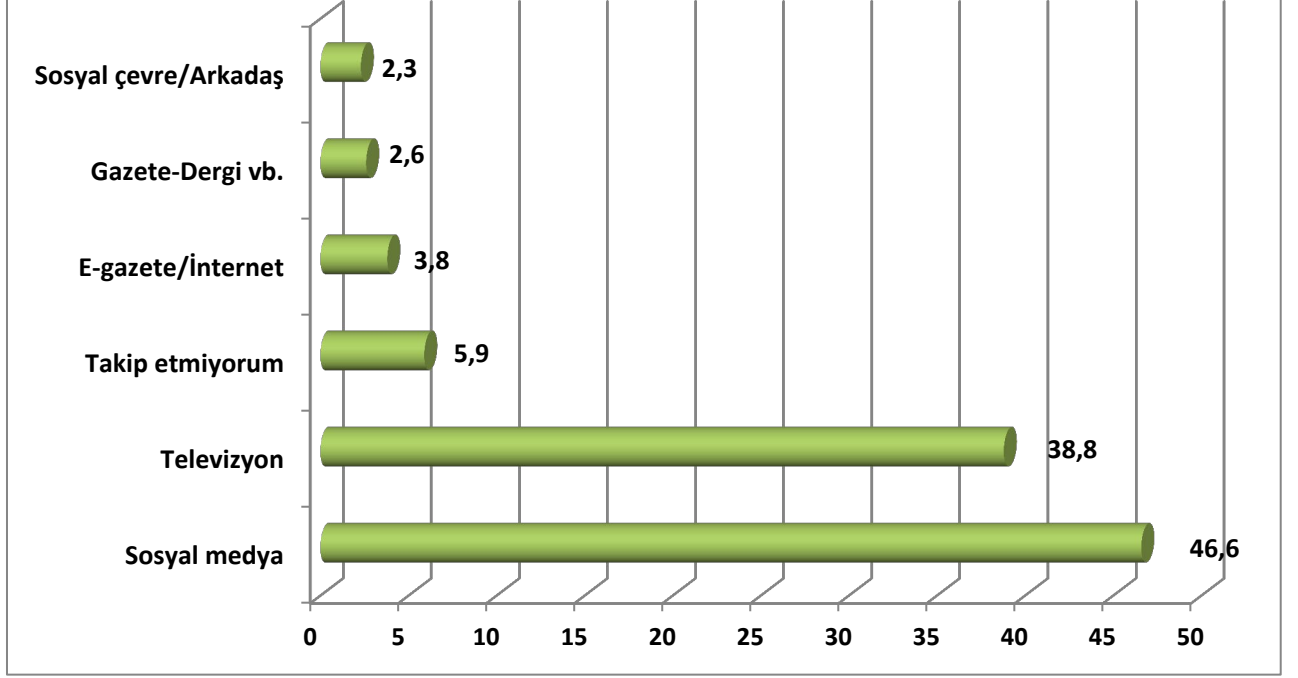
1501-2500 TL arasındaki gelir grubunun; %33,7’si “Gündem/Haber”, %25,3’ü “Sosyal Medya Kullanmıyorum”,

2501-3500 TL arasındaki gelir grubunun; %33,1’i “Gündem/Haber”, %21,3’ü “Sosyal Medya Kullanmıyorum”,

3501-5000 TL arasındaki gelir grubunun; %33,3’ü “Gündem/Haber”, %18,3’ü “Sosyal Medya Kullanmıyorum”,

5000 TL ve üzerindeki gelir grubunun; %53,6’sı “Gündem/Haber”, %14,3’ü “Sosyal Medya Kullanmıyorum” yanıtını vermiştir.

GÜNDEMİ(HABER VS.) NEREDEN TAKİP EDİYORSUNUZ? (%)



Arařtırma grubunda yer alan görüřmecilere ‘Gündemi(Haber vs.) Nereden Takip Ediyorsunuz?’ sorusu yöneltilmiřtir. Buna göre arařtırma grubunun ; % 46,6’sı Sosyal medya, % 38,8’i Televizyon, % 5,9’u Takip etmiyorum, % 3,8’i E-Gazete/İnternet, % 2,6’sı Gazete-Dergi vb. , %2,3’ü Sosyal çevre-Arkadař řeklinde yanıt vermiřlerdir.

GÜNDEMİ (HABER VS.) NEREDEN TAKİP EDİYORSUNUZ?*CİNSİYET(%)				
		Cinsiyet(%)		TOPLAM
		Erkek	Kadın	
GÜNDEMİ (HABER VS.) NEREDEN TAKİP EDİYORSUNUZ?	Sosyal medya	46,90%	46,10%	46,60%
	Televizyon	37,50%	41,20%	38,80%
	Takip etmiyorum	4,50%	8,50%	5,90%
	E-gazete/İnternet	4,90%	1,80%	3,80%
	Gazete-Dergi vb.	3,90%		2,50%
	Sosyal çevre/Arkadaş	2,30%	2,40%	2,30%
	TOPLAM	100,00%	100,00%	100,00%

“Gündemi(Haber vs.) Nereden Takip Ediyorsunuz?” sorusunun ‘Cinsiyet’ karşılaştırmasında;

Erkek görüşmecilerin %46,9’u Sosyal medya, %37,5’i Televizyon, %4,9’u ise E-gazete/İnternet yanıtını vermiştir.

Kadın görüşmecilerin %46,1’i Sosyal medya, %41,2’si Televizyon yanıtlarını verirken %8,5’i Takip etmiyorum yanıtını vermiştir.

GÜNDEMİ (HABER VS.) NEREDEN TAKİP EDİYORSUNUZ? * YAŞ ARALIKLARI (%)								
		YAŞ ARALIKLARI?(%)						TOPLAM
		18-24	25-34	35-44	45-54	55-64	65+	
GÜNDEMİ (HABER VS.) NEREDEN TAKİP EDİYORSUNUZ?	Takip etmiyorum	13,90%	5,00%	3,40%	1,70%			5,90%
	Televizyon	17,80%	27,00%	60,20%	72,90%	52,40%	100,00%	38,80%
	Gazete-Dergi vb.	1,00%	3,50%	1,10%	3,40%	4,80%		2,50%
	Sosyal medya	62,40%	59,00%	29,50%	15,30%	23,80%		46,60%
	Sosyal çevre/Arkadaş	2,00%	2,00%	1,10%	5,10%	4,80%		2,30%
	E-gazete/İnternet	3,00%	3,50%	4,50%	1,70%	14,30%		3,80%
TOPLAM		100,00%	100,00%	100,00%	100,00%	100,00%	100,00%	100,00%

Araştırma grubuna yöneltilen “**Gündemi (haber vs.) nereden takip ediyorsunuz?**” sorusunu ‘**Yaş Gruplarına**’ göre karşılaştırdığımızda;

18-24 arası yaş grubundaki görüşmecilerin %62,4’ü ‘Sosyal medya’, %17,8’i ‘Televizyon’ ve %13,9’u ‘Takip etmiyorum’ yanıtlarını vermiştir,

25-34 arası yaş grubundaki görüşmecilerin %59’u ‘Televizyon’, %27’si ‘Televizyon’ ve %5’i ‘Takip etmiyorum’ yanıtlarını vermiştir,

35-44 arası yaş grubundaki görüşmecilerin %60,2’si ‘Televizyon’, %29,5’i ‘Sosyal medya’ ve %4,5’i ‘E-gazete/İnternet’ yanıtlarını vermiştir,

45-54 arası yaş grubundaki görüşmecilerin %72,9’u ‘Televizyon, %15,3 ‘Sosyal Medya’ ve %5,1’i ‘Sosyal çevre/Arkadaş’ yanıtlarını vermiştir,

55-64 arası yaş grubundaki görüşmecilerin %52,4’ü ‘Televizyon’, %23,8’i ‘Sosyal medya’ ve %14,3’ü ‘E-gazete/İnternet’ yanıtlarını vermiştir,

65 ve üzeri yaş grubundaki görüşmecilerin %100’ü ‘Televizyon’ yanıtını vermiştir.

GÜNDEMİ(HABER VS.) NEREDEN TAKİP EDİYORSUNUZ?* HANE AYLIK GELİR? (%)

		HANE AYLIK GELİR? (%)							Toplam
		500 TL'den az	501-1000 TL	1001-1500 TL	1501-2500 TL	2501-3500 TL	3501-5000 TL	5001+ TL	
GÜNDEMİ(HABER VS.) NEREDEN TAKİP EDİYORSUNUZ?	Takip etmiyorum			2,00%	7,80%	8,10%	3,30%	3,60%	5,90%
	Televizyon	38,90%	43,80%	48,00%	33,70%	42,60%	40,00%	28,60%	38,80%
	Gazete-Dergi vb.	11,10%			3,00%	2,20%	1,70%	3,60%	2,50%
	Sosyal medya	44,40%	56,30%	42,00%	48,80%	41,20%	48,30%	60,70%	46,60%
	Sosyal çevre/Arkadaş			6,00%	2,40%	0,70%	5,00%		2,30%
	E-gazete/İnternet	5,60%		2,00%	4,20%	5,10%	1,70%	3,60%	3,80%
Toplam		100,00%	100,00%	100,00%	100,00%	100,00%	100,00%	100,00%	100,00%

“Gündemi(haber vs.) nereden takip ediyorsunuz?” sorusu ile “Hane Aylık Gelir?” sorusunu karşılaştırdığımızda;

500 TL’den az gelir grubunun; %44,4’ü “Sosyal Medya”, %38,9’u “Televizyon”,

501-1000 TL arasındaki gelir grubunun; %56,3’ü “Sosyal Medya”, %43,8’i “Televizyon”,

1001-1500 TL arasındaki gelir grubunun; %48’i “Televizyon”, %42’si “Sosyal Medya”,

1501-2500 TL arasındaki gelir grubunun; %48,8’i “Sosyal Medya”, %33,7’si “Televizyon”,

2501-3500 TL arasındaki gelir grubunun; %42,6’sı “Televizyon”, %41,2’si “Sosyal Medya”,

3501-5000 TL arasındaki gelir grubunun; %48,3’ü “Sosyal Medya”, %40’ı “Televizyon”

5000 TL ve üzerindeki gelir grubunun; %60,7’si “Sosyal Medya”, %28,6’sı “Televizyon” yanıtını vermiştir.